

CHRYSANTHEMES

Thrips
Pucerons

POINSETTIAS
Sciarides

DIVERS
Pucerons des
racines
Acariens
Altises



La saison s'étant bien déroulée, l'intersaison de juin a permis de procéder aux vides-sanitaires, d'effectuer les nettoyages et désinfections nécessaires. Eliminer les adventices aux abords des planches de culture et sous les tablettes, car elles constituent de véritables réservoirs en attendant l'installation des cultures. Il faut également gérer les restes de printemps encore à la vente afin de ne pas contaminer chrysanthèmes, cyclamens, poinsettias, etc. La prophylaxie reste le maillon indispensable à la protection des cultures.

CHRYSANTHEMES

Thrips

Les différentes cultures de chrysanthèmes sont mises en place et déjà trois entreprises mentionnent la présence de larves de thrips sur les cultures. Des cicatrices foliaires liées aux piqûres de l'insecte sont aussi détectées sur les jeunes plantes fraîchement rempotées. Les acariens prédateurs de type *Amblyseius* sont à associer aux cultures pour lutter contre ce ravageur. Si *Amblyseius swirskii* résiste à des températures élevées, *Neoseiulus cucumeris* préfère les températures plus douces. Si les jeunes plants sont sains à leur arrivée, le transfert sur les cultures estivales provient des cultures âgées.



Larves de thrips sur chrysanthèmes (Photo Flhoreal)



Dépiquements et larves de thrips sur chrysanthème↑
(Photo Flhoreal)

Cicatrices foliaires liées aux piqûres de thrips↓



Attention, il est primordial de ne pas laisser s'installer les populations de thrips. Le thrips californien *Frankliniella occidentalis* est l'un des vecteurs les plus efficaces dans la transmission des tospovirus. Or, le virus TSWV a été observé sur une culture de chrysanthème. Les fortes chaleurs font ressortir les symptômes, il faut savoir les repérer. En cas de détection, éliminer immédiatement les plantes virosées afin de diminuer les risques d'épidémie.



Flashkit positif au TSWV
(Photo Flhoreal)

Brûlures sur chrysanthèmes
(Photo Flhoreal)



Les derniers coups de chaleur ont impacté les cultures exposées au soleil après distançage ; elles montrent des nécroses en périphérie du feuillage. En période de canicule, bassiner les plantes plusieurs fois en début et fin de journée permet d'abaisser la température des feuilles et d'éviter l'installation des acariens appréciant la sécheresse. Asperger aussi les allées pour diminuer l'impact de la chaleur.

Pucerons

Les cultures sont globalement propres et indemnes de pucerons, même si un observateur signale quelques foyers sous abris.

POINSETTIAS

Sciarides

Le principal risque pour les cultures de poinsettias tout juste installées est l'attaque des sciarides. Les larves de ces mouches peuvent occasionner des dégâts considérables sur jeunes plants en rongant les racines et en créant des portes d'entrée idéales à de nombreuses maladies cryptogamiques. L'introduction des nématodes (*Steinernema feltiae*) au niveau du substrat permet de gérer efficacement ces nuisibles.

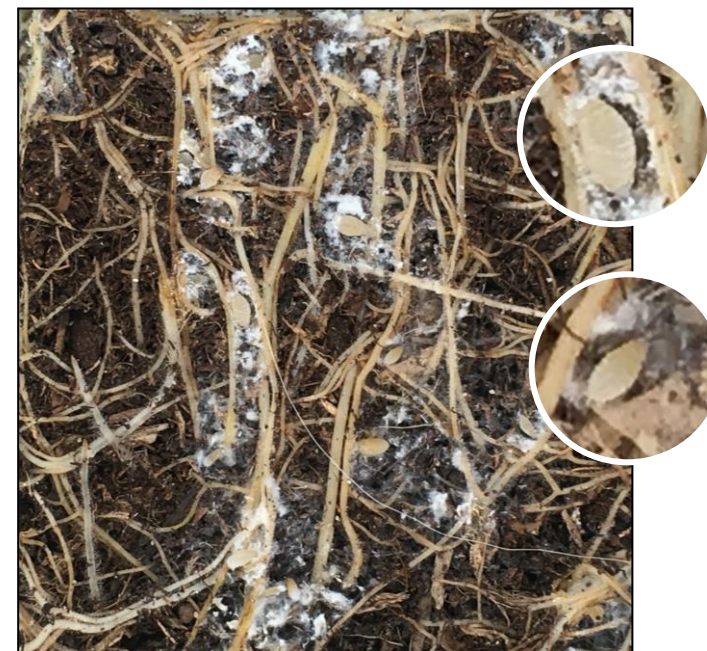


Cultures de poinsettias (Photo Flhoreal)

DIVERS

Pucerons des racines

Ces pucerons lanigères souvent moins connus et plus discrets se rencontrent actuellement au niveau des racines des replants de salade (un observateur). Ils sécrètent une substance cireuse blanchâtre recouvrant les racines et s'attaquent aux plantes. Les légumes sont en fait les seconds hôtes de ces pucerons qui viennent coloniser les astéracées pour l'été à partir des peupliers (hôte primaire).



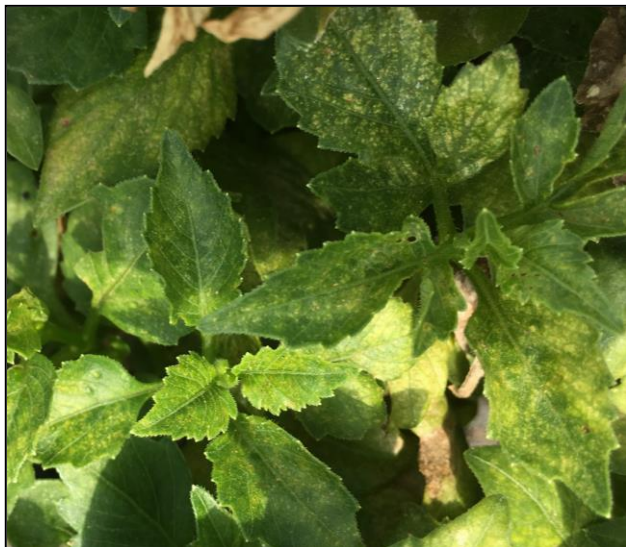
Pucerons lanigères sur replants de salade (Photo Flhoreal)

Acariens

Sur les restes de printemps, beaucoup d'acariens ont colonisé les plantes avec les fortes chaleurs. L'hygrométrie ayant augmenté, les risques sont moindres. Le bassinage permet d'éviter leur installation.



Tétranyques sur dahlias
(Photo Flhoreal)



Altises

Les altises sont rencontrées en nombre par beaucoup d'observateurs, notamment sur replants de choux.



Altise et perforations sur chou (Photo Flhoreal)

Ces petits coléoptères sauteurs savent aussi voler provoquent des dégâts sur crucifères, mais aussi sur plantes d'ornement, fuchsia, alysse, etc.



Altise sur poinsettia
(Photo Flhoreal)

L'installation de panneaux englués jaunes permet de les piéger en masse.

Bilan des cultures

Etat sanitaire correct

Couple [plante/ravageur]		Risque
Chrysanthèmes	<i>Acariens</i>	
	<i>Pucerons</i>	
	<i>Thrips</i>	A surveiller
Poinsettias	<i>Thrips</i>	
	<i>Sciarides</i>	A surveiller

Légende

Aucun risque	
Risque moyen à surveiller	
Risque important	

Bulletin rédigé par FLHOREAL en collaboration avec Arexhor Grand Est, et édité sous la responsabilité de la Chambre d'Agriculture d'Alsace. Ce bulletin est produit à partir d'observations ponctuelles d'un réseau de parcelles suivies par ces partenaires : il donne une tendance de la situation sanitaire dans la région, mais celle-ci ne peut être transposée telle quelle à la parcelle. La Chambre Régionale d'Agriculture d'Alsace dégage donc toute responsabilité quant aux décisions prises par les agriculteurs pour la protection de leurs cultures.

Action pilotée par le ministère chargée de l'agriculture avec l'appui financier de l'Agence Française pour la Biodiversité, par les crédits issus de la redevance pour pollutions diffuses attribués au financement du plan Ecophyto.