

SOMMAIRE :

Météorologie
Bombyx cul brun
Anthracnose du
platane
Maladies et
pucerons des
rosiers

Météorologie

Température

Cette dernière quinzaine, sur les secteurs de Avolsheim, de Dambach-la-Ville et de Rouffach, les températures moyennes avoisinent les 13°C (stations CIVA).

Pluviométrie

Cette dernière quinzaine, sur les mêmes secteurs, le cumul de pluviométrie est compris entre 26 et 31 millimètres (stations CIVA).

Ces conditions, fraîches et plutôt sèches, ont été favorables au développement de larves d'hyménoptères et à l'anthracnose.

Bombyx cul brun

Éléments de biologie des bombyx

Le bombyx cul-brun s'attaque à de nombreux végétaux et plébiscite le chêne mais peut aussi être présent sur charme, érable, orme champêtre, tilleul, saule.

Vers fin mars, les chenilles sortent des nids et commencent leur nutrition. Leurs développements étant rapides, les chenilles sont capables de défolier rapidement les arbres et les buissons.

Les premières nymphes apparaissent dans la première quinzaine de juin et les adultes sont observables de juin à fin

juillet environ. Les chenilles hivernantes fabriquent leur nid début août et s'enferment dans leur nid d'hiver dès les premiers froids (vers octobre).

Elles peuvent présenter un risque de nuisibilité pour l'arbre (en fonction des populations de larves et du nombre de végétaux sensibles présents sur le site infesté), des nuisances esthétiques (défoliations) et des risques d'urtication (pour les personnes fréquentant le site infesté).

Situation actuelle

Certains foyers de chenilles ont été détectés et recensés au courant du mois de mai. Des foyers ont été détectés sur le secteur de Horbourg-Wihr, à Ammertzwiller et à Beblenheim en zone péri-urbaine.



Bombyx cul-brun, secteur d'Horbourg-Wihr,
Crédit photos : Virginie AUBERT, FREDON Alsace

Sur ces secteurs, les populations de larves de bombyx cul-brun sont importantes.

Evolution du risque

Les défoliations peuvent entraîner une perturbation de l'activité photosynthétique, engendrant un affaiblissement et une sensibilisation aux ravageurs et maladies de faiblesse.

Solutions alternatives

Supprimer les nids communautaires et les brûler en prenant soin de ne pas s'exposer aux poils urticants peut être une solution mécanique qui permet de réguler le phénomène de pullulation.

Anthracnose du platane

Situation actuelle

Les premiers symptômes ont été constatés sur les secteurs d'Horbourg-Wihr, de Strasbourg et de Sélestat.

Evolution du risque

Le risque de développement de la maladie est modéré à important en raison des conditions météorologiques favorables.

Solutions alternatives

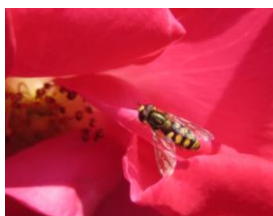
Supprimer les parties brunies hébergeant le champignon est une solution efficace pour limiter les contaminations secondaires.

Maladies et pucerons du rosier

Situation actuelle

Sur Strasbourg, des taches éparses d'oïdium sur feuilles ont été observées et des pucerons sont présents en masse sur les terminaisons apicales et bouton floraux. Sur les autres secteurs, aucun autre bioagresseur n'a été relevé.

Des syrphes ont été observés sur Sélestat et Horbourg-Wihr.



Présence de syrphes, secteur de Sélestat,
Crédit photos : Virginie AUBERT, FREDON Alsace

Evolution des risques

Compte tenu des précipitations annoncées, le risque de présence d'oïdium est faible à modéré. Le risque de pullulation de pucerons est faible à modéré compte tenu des températures et de la présence d'auxiliaires.

Solutions alternatives

Pour limiter toute pullulation de pucerons sur rosiers, il convient de couper les terminaisons apicales sur lesquelles les pucerons sont agglomérés. Il est possible également de privilégier la prédation (oiseaux, syrphes, coccinelles et autres auxiliaires) qui peuvent naturellement réguler la présence du puceron.

Concernant, les maladies cryptogamiques, supprimer les feuilles contaminées, permet de réduire les contaminations secondaires.

Niveau des dégâts et risques

Bioagresseurs	Dégâts actuels	Risques à venir
Bombyx cul brun		
Anthracnose du platane		
Maladies et pucerons du rosier		

Risques de dégâts :

Nuls à faibles

Faibles à modérés

Modérés à importants

Très importants



Action pilotée par le ministère chargé de l'agriculture, avec l'appui financier de l'Office national de l'eau et des milieux aquatiques, par les crédits issus de la redevance pour pollutions diffuses attribués au financement du plan Ecophyto.

