

### Fiche d'information et procédure de signalement *Popillia japonica*

#### Cycle de vie

Le scarabée japonais (*Popillia japonica*) a besoin d'un ou deux ans pour passer du stade d'œuf à celui d'insecte adulte, en fonction de la température.

Au cours de sa vie, une femelle pond entre 40 et 60 œufs, de préférence dans un sol humide. Les larves (= vers blancs) éclosent au bout de deux semaines et se nourrissent des racines des plantes, en particulier des racines d'herbe, mais aussi des racines fines d'autres plantes.

Le scarabée adulte a plus de 400 plantes hôtes et se nourrit de feuilles, de fleurs et de fruits mous.

La période de vol du scarabée s'étend de juin à fin septembre. Lorsque la température du sol est inférieure à 15° C, les larves se déplacent verticalement jusqu'à une profondeur de 15 à 20 cm. Lorsque le sol se réchauffe au printemps, elles remontent à la surface.



Source : Frauke Rinke, LTZ Augustenberg

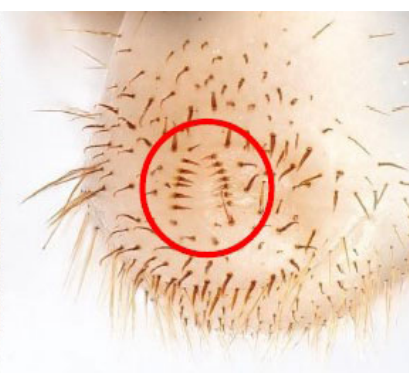
#### Caractéristiques des larves

##### 3 stades larvaires

- Longueur comprise entre 1,5 et environ 20 mm selon le stade larvaire.
- Disposition en V de 6 à 7 soies des deux côtés du dernier segment du corps des larves.



Photo : David Cappaert, Michigan State University, Bugwood.org



*Popillia japonica* (Popija)-<https://gd.eppo.int>

Photo : Gilles San Martin (CRA-W) ; [gd.eppo.int](https://gd.eppo.int)



## Popillia japonica



www.popillia.agroscope.ch

© Christian Schweizer, Agroscope

Veuillez noter les caractéristiques et la taille originale du scarabée japonais



### Si vous le reconnaissez

Le capturer, le tuer au congélateur et contacter rapidement le service régional de l'alimentation DRAAF-SRAL Grand-Est par courriel [santedesvegetaux.draaf-grand-est@agriculture.gouv.fr](mailto:santedesvegetaux.draaf-grand-est@agriculture.gouv.fr). Indiquez dans l'objet «**Signalement Popillia**», en joignant une photo de l'insecte et précisant la localisation précise de l'observation et la plante concernée.

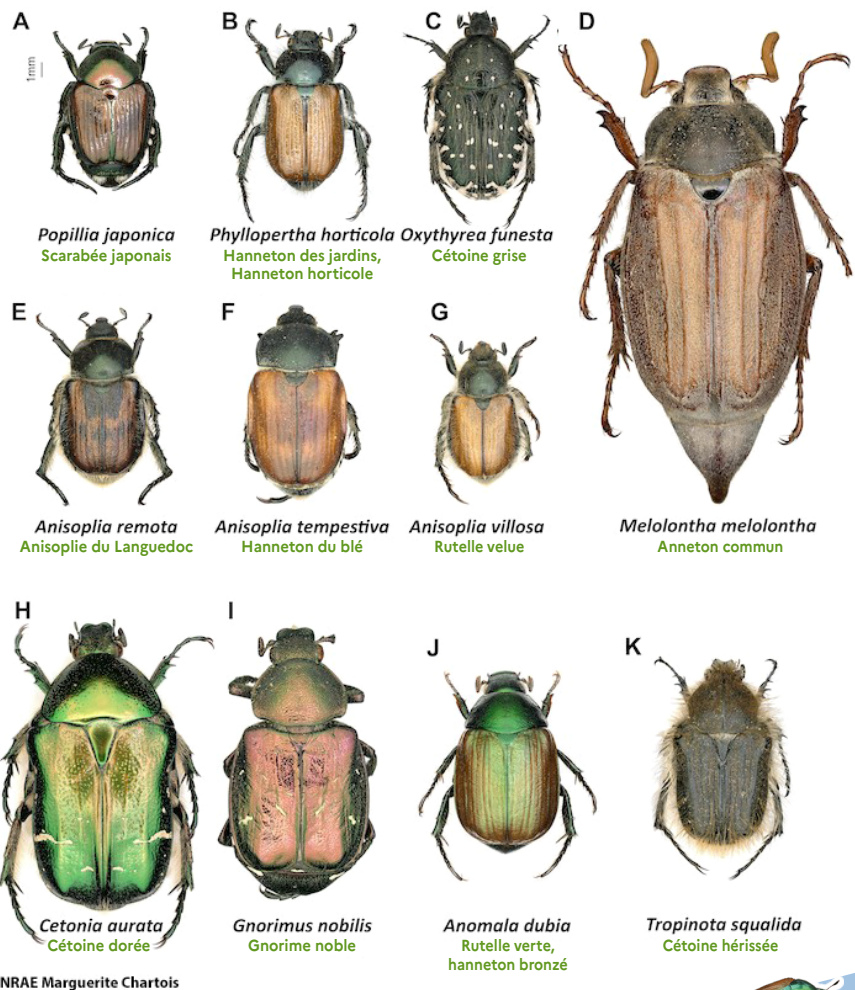


Vous pouvez également scanner ce QR code

### CONFUSIONS POSSIBLES

D'autres espèces de scarabées, de hannetons et de cétoines européens, ressemblent au scarabée japonais et peuvent causer des dégâts similaires.

Avec son corps sombre à l'aspect métallique, *Popillia japonica* rappelle le hanneton des jardins, le hanneton bronzé ou encore la cétoine dorée, très répandus dans nos contrées.



© INRAE Marguerite Chartois