

Retrouvez gratuitement le BSV toutes les semaines sur les sites Internet de  
la [Chambre Régionale d'Agriculture Grand Est](#) et de la [DRAAF](#)

BSV n°7 – 16 mai 2023

## À RETENIR CETTE SEMAINE



### PHENOLOGIE

Pousse régulière et modérée. Une à deux nouvelles feuilles étalées visibles.

### MILDIU

Risque épidémique toujours élevé.

Restez vigilant. Surveillez la météo.

### OIDIUM

Début de protection à gérer selon la phénologie, l'historique de la parcelle et la stratégie de protection.

### TORDEUSES DE LA GRAPPE

Le vol est en cours. Conditions météo un peu plus favorables à l'activité des papillons.  
Aucune intervention à prévoir.

### Prévisions météo

Consultez les prévisions Météofrance (<https://meteofrance.com/>) ou, pour les professionnels, le portail du Comité Champagne (<https://meteo.comitechampagne.fr/login>).



Ce symbole indique qu'il existe des risques de résistance vis-à-vis d'au moins une famille de produits phytosanitaires pour ce bioagresseur. Pour plus d'informations : <https://www.r4p-inra.fr/fr/home/> et [https://www.vignevin.com/wp-content/uploads/2023/01/2-Notetechnique\\_commune\\_vigne2023\\_V2.pdf](https://www.vignevin.com/wp-content/uploads/2023/01/2-Notetechnique_commune_vigne2023_V2.pdf).



Des produits de biocontrôle sont autorisés pour lutter contre ce bioagresseur. Vous pouvez consulter la liste sur <https://ecophytopic.fr/reglementation/proteger/liste-des-produits-de-biocontrrole>.

Le réseau compte **126 parcelles** observées cette semaine .



Quatre feuilles étalées.

La phénologie continue de progresser de manière régulière et continue. Toutefois, la dynamique de pousse a été un peu moins active ces derniers jours, et le sera dans les jours à venir, en raison des températures fraîches.

La surface des feuilles augmente. Une nouvelle feuille étalée est visible depuis le dernier bulletin, plus rarement deux feuilles. L'hétérogénéité persiste entre cépages.

Chardonnay : cinq à six feuilles étalées.

Pinot noir : trois à quatre feuilles étalées.

Meunier : trois feuilles étalées.

Le développement végétatif conserve 4 à 5 jours de retard par rapport à la moyenne décennale.



## 1. Situation

Très peu de taches sur feuilles vues pour le moment au vignoble, hormis quelques symptômes isolés dans le Sézannais (Villenaux la Grande et Bethon, déjà signalés dans le dernier bulletin, nouvelle tache vue à La Celle sous Chantemerle), à Montgueux, et à Verneuil (voir carte sur l'application VigiCA).

Concernant les pluies localisées du 1er mai, les sorties de taches devraient être observées cette semaine. Quant aux pluies tombées après le 5 mai, les sorties de taches sont attendues la semaine prochaine, à partir du 21-22 mai, et jusqu'au 25 mai. Des cumuls importants (jusqu'à 80 mm voire plus) ont été enregistrés à l'ouest du vignoble.

Le potentiel épidémique reste élevé, les conditions météo de ces dernières semaines ont été favorables au démarrage de l'épidémie de mildiou.



## 2. Analyse de risque

Le risque épidémique reste important. Restez vigilant.

Les éléments à prendre en compte pour gérer le risque mildiou sont la pousse de la vigne, la présence de symptômes au vignoble, les cumuls d'eau, et les prévisions de pluie.



LES GROUPES MILDIU / VIGNE /

STROBILURINES ET AUTRES

TRIAZOLOPYRIMIDINES

CARBOXAMIDES (CAA)

CYANOACETAMIDEOXIMES

PHENYLAMIDES (PA)

BENZAMIDES

AZOLE SULFONAMIDES

SONT EXPOSÉS À UN RISQUE DE RÉSISTANCE.



### 3. Gestion de risque

Prophylaxie et travaux en vert :

Première opération en vert dans le cycle de la vigne, l'ébourgeonnage a pour but d'éliminer les pousses inutiles. Les rameaux non fructifères sont ainsi supprimés manuellement au stade 3-4 feuilles étalées, quand le risque de gel est écarté.

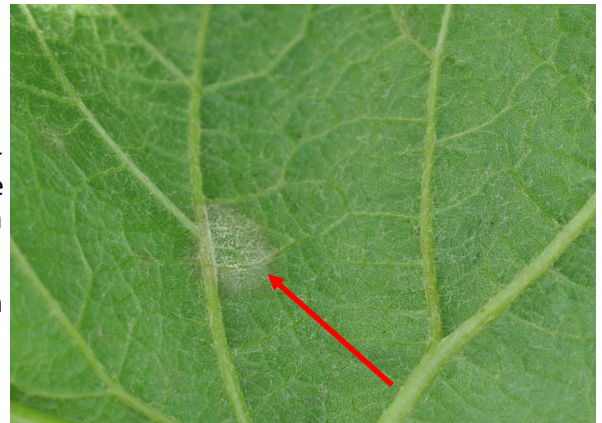
L'ébourgeonnage permet de limiter l'entassement de la végétation, et favorise ainsi l'aération du feuillage et des grappes et la pénétration des produits de protection de la vigne.



### 1. Situation

La surveillance a démarré cette semaine sur les parcelles de Chardonnay des différents réseaux d'observation. Une nouvelle tache sur feuille a été vue à Cumières, en plus de celle déjà signalée à Avize.

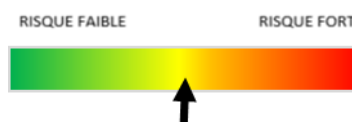
Ces premiers symptômes ne présagent en rien de la pression 2023, il est trop tôt pour statuer.



### 2. Analyse de risque

Suivre l'évolution des stades phénologiques pour adapter au mieux la gestion du risque oïdium.

Le risque est à prendre en compte entre le stade « 3-4 feuilles étalées » et le stade « 7-8 feuilles étalées », selon l'antériorité des dégâts sur grappes dans les parcelles, l'évolution du risque épidémique en début de campagne, et la stratégie de protection choisie.



### 3. Gestion du risque



Il existe des produits de biocontrôle, dont certains peuvent avoir une efficacité partielle.



LE GROUPE OIDIUM / VIGNE / AZA-NAPHTHALENES (AZN) EST EXPOSÉ À UN RISQUE DE RESISTANCE.



## CONCOURS MILDIOU et OIDIUM

Sommaire

### VigiCA : une seule appli pour transmettre vos observations

Une seule et unique application pour signaler et transmettre vos observations : VigiCA !

Pour toute information concernant son téléchargement, la création d'un compte, les formulaires de déclaration, les bibliothèques photos, contact : [pascale.pienne@civc.fr](mailto:pascale.pienne@civc.fr)



## TORDEUSES DE LA GRAPPE

### 1. Situation

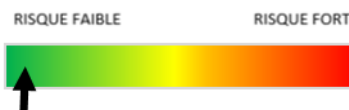
Le vol entame sa troisième semaine et s'intensifie. Les conditions météo deviennent plus favorables à l'activité des papillons.

La surveillance des pontes commencera la semaine prochaine sur les différents réseaux d'observation, dans les parcelles non concernées par la confusion sexuelle.

### 2. Analyse de risque

Pour rappel, la pression de tordeuses de première génération est appréhendée à partir de l'observation des glomérules.

Aucune intervention à prévoir au vignoble.



### 3. Gestion du risque



Il existe une méthode alternative pour gérer les tordeuses de la grappe : la confusion sexuelle.

Ce bulletin est produit à partir d'observations ponctuelles réalisées sur un réseau de parcelles. S'il donne une tendance de la situation sanitaire régionale, celle-ci ne peut pas être transposée telle quelle à chacune des parcelles.

**Observations :** Ceresia, Champagne Chassenay d'Arce, Champagne Veuve Cliquot Ponsardin, Champagne Vranken Pommery, Comité Champagne, Compas, CSGV, GDV Aube, GDV Marne, GEDV Aisne, Chambre d'Agriculture de la Marne, Magister, Novagrain, Ets Ritard, Stahl, Terroirs et Vignerons de Champagne, Union Aubeoise Vignerons en Champagne, Union Champagne, Viti-Concept, Vinelyss.

**Rédaction et animation :** Comité Champagne.

Bulletin édité sous la responsabilité de la Chambre Régionale d'Agriculture Grand Est.

Dans une démarche d'amélioration continue de qualité de la surveillance biologique du territoire, la DRAAF assure un contrôle de second niveau sur l'ensemble du processus d'élaboration des BSV.

**Coordination et renseignements :** Joliane CARABIN - [joliane.carabin@grandest.chambagri.fr](mailto:joliane.carabin@grandest.chambagri.fr)



"Action pilotée par le Ministère chargé de l'agriculture et le Ministère de l'Écologie, avec l'appui financier de l'Office Français de la Biodiversité, par les crédits issus de la redevance pour pollutions diffuses attribués au financement du plan Ecophyto II+."