

Edition 2017

Filière lait

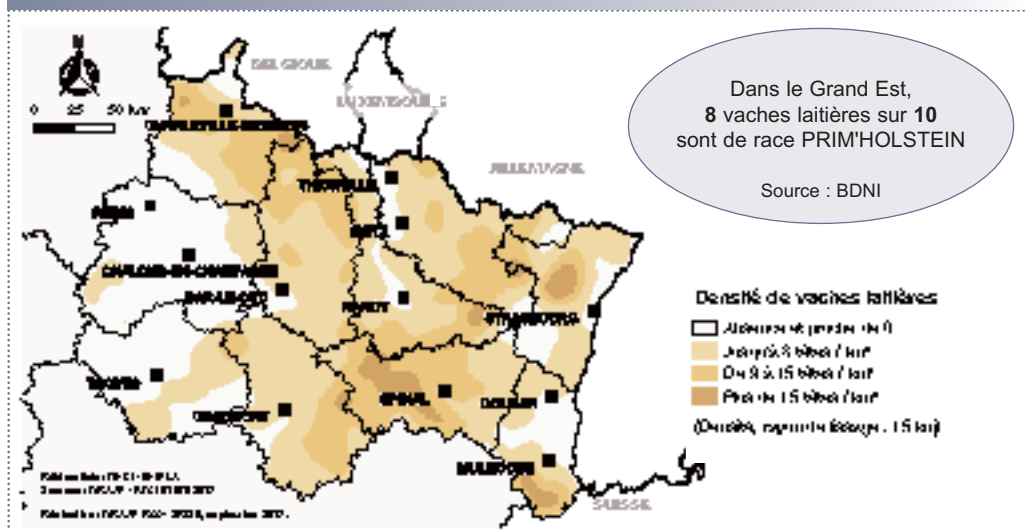
Avec 2,2 milliards de litres livrés à l'industrie, le Grand Est occupe la 6^{ème} place des régions françaises pour sa production de lait de vache. Comme au niveau national, ses livraisons diminuent en 2016 (- 4,9%) et pour la première fois, la collecte moyenne par producteur n'augmente plus. Le prix du lait amorce un redressement fin 2016, mais en restant encore très éloigné des niveaux de 2014 pour ce qui est du lait conventionnel.

Principale activité de l'industrie laitière régionale, la production de fromage est orientée à la baisse en 2016 (-3%), confirmant le repli déjà observé en 2015 (-4%).

La production de lait issu de l'agriculture biologique reste marginale dans le Grand Est et les volumes livrés à l'industrie diminuent en 2016 (-7%). Mais l'augmentation du nombre d'opérateurs et du cheptel de vaches laitières en conversion laisse espérer un rebond prochain des quantités produites.

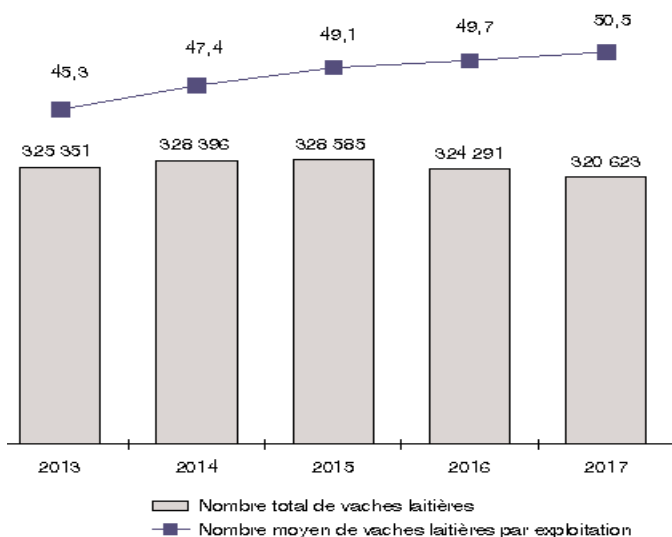
... L'élevage laitier ...

Localisation de l'élevage laitier dans le Grand Est

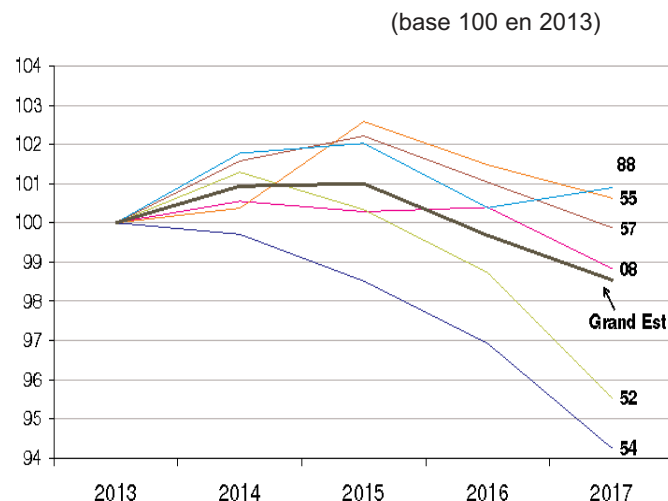


- 08 - Ardennes
- 10 - Aube
- 51 - Marne
- 52 - Haute-Marne
- 54 - Meurthe-et-Moselle
- 55 - Meuse
- 57 - Moselle
- 67 - Bas-Rhin
- 68 - Haut-Rhin
- 88 - Vosges

Effectif de vaches laitières dans le Grand Est



Evolution du nombre de vaches laitières dans les principaux départements producteurs



• • • Les livraisons de lait de vache • • •

Livraisons de lait de vache à l'industrie : classement régional 2016

Régions 2016	Nombre de producteurs livreurs	Livraisons (milliers de litres)	Livraison moyenne par producteur
Bretagne	11 630	5 383 262	462 877
Pays de la Loire	8 035	3 800 724	473 021
Normandie	7 905	3 606 736	456 260
Auvergne-Rhône-Alpes	9 539	2 469 115	258 844
Hauts-de-France	5 126	2 259 457	440 784
Grand Est	4 876	2 221 330	455 564
Bourgogne-Franche-Comté	4 493	1 542 916	343 404
Nouvelle-Aquitaine	2 971	1 224 035	411 994
Occitanie	2 738	800 939	292 527
Centre-Val de Loire	863	441 891	512 041
Île-de-France	73	32 065	439 245
Provence-Alpes-Côte d'Azur	136	21 029	154 625
Corse	0	0	/
France métropolitaine	58 385	23 803 499	407 699

(millions de litres)

moins de 1 000

de 1 000 à 2 000

de 2 000 à 3 500

de 3 500 à 4 500

4 500 ou plus

Evolution 2016 / 2015

- 3,4 %

Ensemble France métropolitaine

8 organisations de producteurs (OP) sont localisées sur la région, dont 4 OP verticales (un seul acheteur)

Source : EAL

Livraisons annuelles de lait de vache dans le Grand Est

Zone géographique	Nombre de producteurs de lait livrant à l'industrie				Livraison de lait à l'industrie (milliers de litres)					
	Moyenne 2011-2015	2015	2016	Evolution 2016/2015	Moyenne 2011-2015	2015	dont lait bio	2016	dont lait bio	Evolution 2016/2015 (tous laits*)
08 - Ardennes	701	667	634	-5%	247 535	259 608	2,7%	249 601	2,7%	-3,9%
10 - Aube	157	138	137	-1%	74 778	74 685	S	70 591	S	-5,5%
51 - Marne	S	S	S	S	S	S	S	S	S	S
52 - Haute-Marne	621	550	527	-4%	275 677	277 852	1,0%	258 105	0,8%	-7,1%
54 - Meurthe-et-Moselle	623	570	521	-9%	268 324	267 026	2,4%	242 702	2,1%	-9,1%
55 - Meuse	S	S	S	S	S	S	S	S	S	S
57 - Moselle	726	661	637	-4%	288 306	304 448	3,9%	290 806	3,6%	-4,5%
67 - Bas-Rhin	454	428	420	-2%	198 860	215 497	S	213 903	S	-0,7%
68 - Haut-Rhin	271	249	243	-2%	100 101	101 116	S	99 853	S	-1,2%
88 - Vosges	1 107	1 032	988	-4%	382 968	400 397	4,1%	378 443	4,1%	-5,5%
Grand Est	5 539	5 092	4 876	-4%	2 254 276	2 335 389	2,9%	2 221 330	2,9%	-4,9%
France métropolitaine	66 899	61 591	58 385	-5%	23 996 320	24 643 659	2,3%	23 803 499	2,4%	-3,4%

Source : Agreste – Enquête annuelle laitière 2011-2015, 2016 données provisoires

* lait bio et conventionnel

S : secret statistique

Evolution des livraisons de lait de vache dans le Grand Est (lait bio et conventionnel)

nombre de livreurs

litres

milliers de litres

Nombre de livreurs

Collecte moyenne annuelle par livreur

Evolution 2016/2015

4 876 (-4%)

455 564 (-1%)

Source : Agreste – Enquête annuelle laitière 2001-2015, 2016 données provisoires

milliers de litres

2013

2014

2015

2016

2017

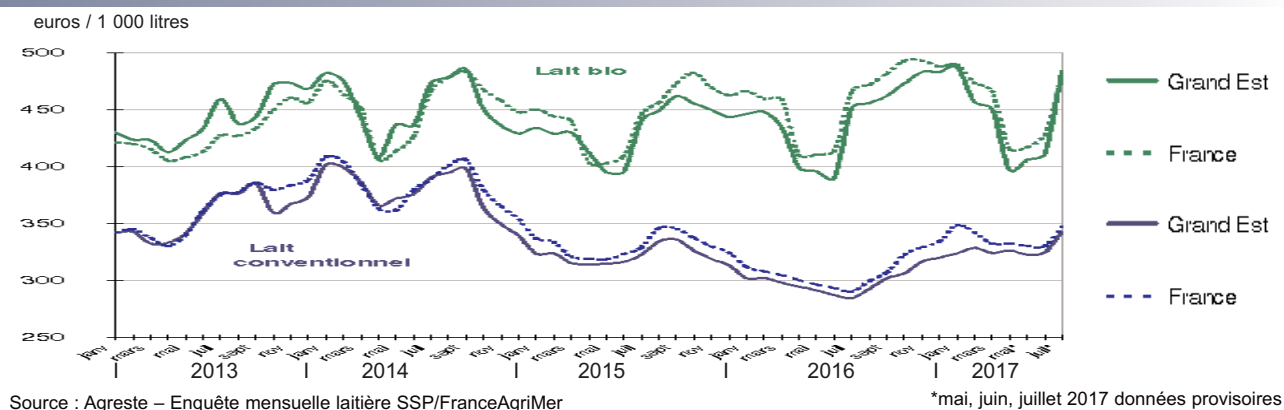
Source : Agreste – Enquête mensuelle laitière SSP/FranceAgriMer

DRAAF Grand Est

page 2

Fiche filière lait - Décembre 2017

Prix du lait de vache : prix réel mensuel



... Les exploitations laitières ...

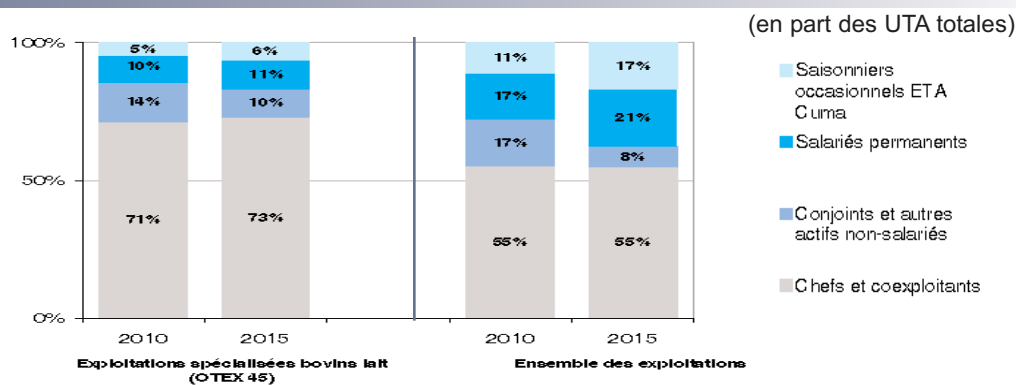
... L'emploi

Actifs agricoles dans les exploitations du Grand Est

Emplois agricoles en UTA	Exploitations spécialisées bovins lait (OTEX 45)				Ensemble des exploitations			
	2014	2015	2015/2014	2016 estimé	2014	2015	2015/2014	2016 estimé
Chefs d'exploitation et coexploitants	4 700	4 644	-1,2%	4 590	40 292	39 878	-1,0%	39 600
Conjoints et autres actifs non-salariés	695	630	-9,4%	570	5 875	5 514	-6,1%	5 170
Salariés permanents	678	683	0,7%	690	15 322	15 067	-1,7%	15 070
Saisonniers, occasionnels, ETA, Cuma	398	396	-0,5%	390	12 322	12 213	-0,9%	12 360
Total actifs agricoles	6 471	6 353	-1,8%	6 240	73 811	72 671	-1,5%	72 200

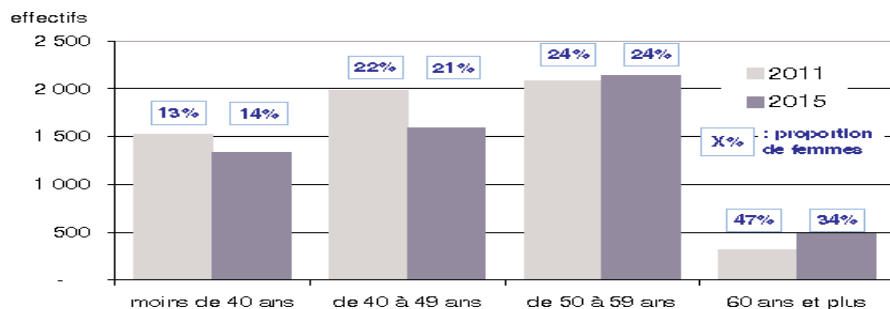
Source : Agreste - Bilan annuel de l'emploi agricole (BAEA) Résultats 2014 et 2015 et estimations 2016

Types d'emploi dans les exploitations du Grand Est



Source : Agreste – RA 2010 et Bilan annuel de l'emploi agricole (BAEA) 2011 à 2015 - estimations 2016

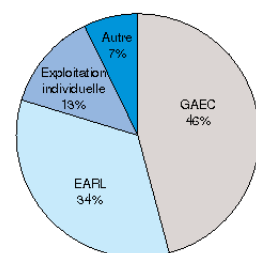
Chefs d'exploitation et coexploitants : tranches d'âge et proportion de femmes



Source : CCMSA - traitement SSP

Champ : Cotisants non salariés hors solidaires - exploitations d'élevage bovin lait – âge au 1^{er} janvier - Grand Est

Forme juridique des exploitations spécialisées lait

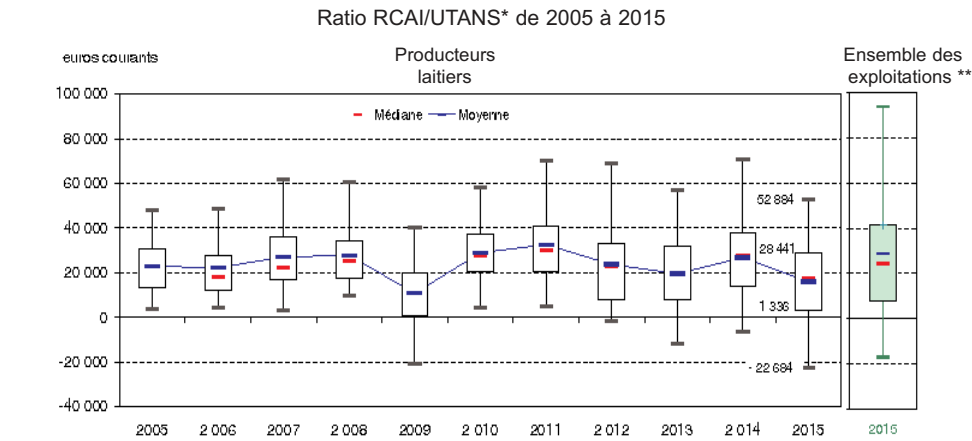


Selon la part du volume total de lait produit

Source : Quotas laitiers 2015 – Grand Est

• • • Les éléments économiques

Evolution et dispersion du résultat des exploitations spécialisées lait



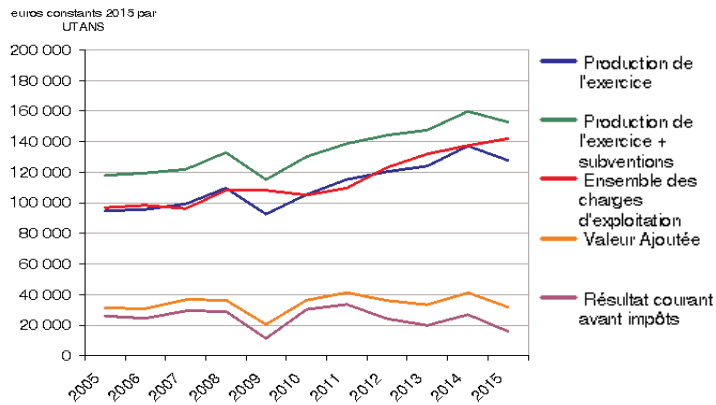
Source : RICA bases 2005 à 2015 provisoires

* résultat courant avant impôts / unité de travail non salarié
** hors viticulture

Champ : Moyennes et grandes exploitations – Exploitations spécialisées bovins lait (OTEX 45) et ensemble des exploitations hors viticulture – Grand Est

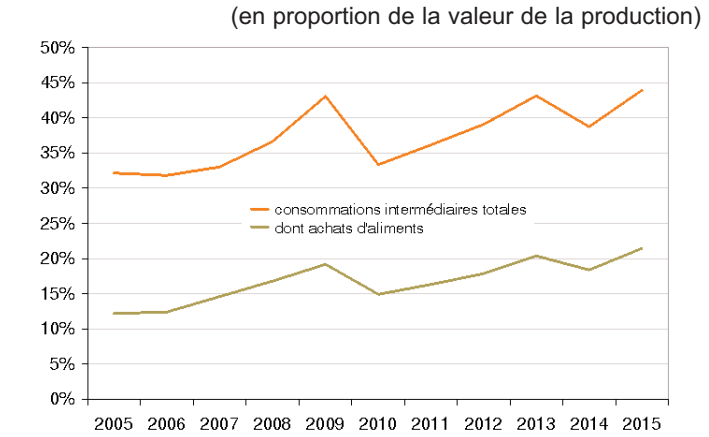
Lecture en progression croissante :
En 2015, pour 5% des producteurs laitiers, le RCAI/UTANS est inférieur à – 22 684 €. Pour 25% des exploitations, il est inférieur à 1 336 €. La médiane est de 16 949 €, la moyenne est de 14 731 €. Pour 75% des exploitations, le RCAI/UTANS est inférieur à 28 441 €. Pour 95% des exploitations, il est inférieur à 52 884 €.

Evolution des principaux indicateurs économiques des exploitations spécialisées lait



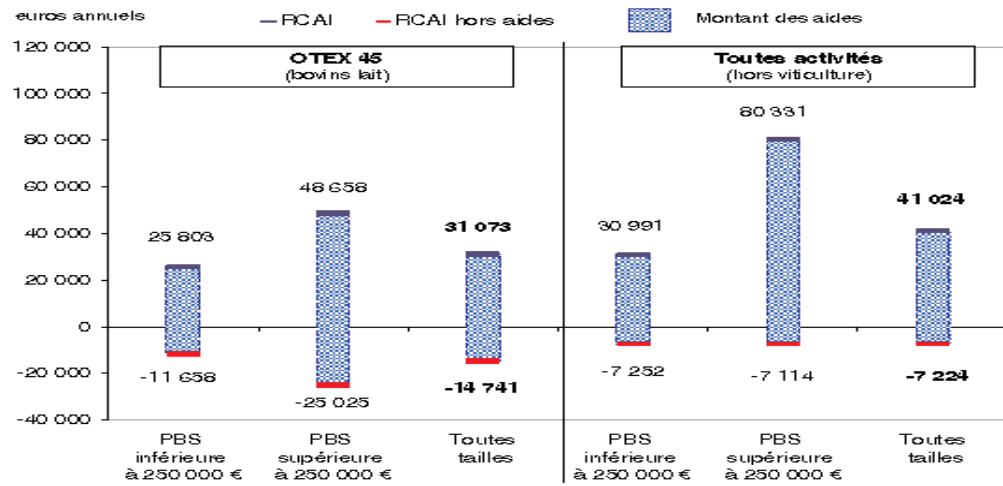
Champ : Moyennes et grandes exploitations – Exploitations spécialisées bovins lait (OTEX 45) - Grand Est
Source : RICA bases 2005 à 2015

Part des charges d'alimentation dans les exploitations spécialisées lait



Champ : Moyennes et grandes exploitations – Exploitations spécialisées bovins lait (OTEX 45) – Grand Est
Source : RICA bases 2005 à 2015

Incidence des aides sur le revenu selon l'activité et la taille



Note de lecture : en 2015 toutes tailles confondues, les exploitations spécialisées en bovins lait (OTEX 45) dégagent en moyenne un résultat courant avant impôts hors aides de -14 741 € ; avec les aides, ce résultat atteint en moyenne 31 073 €.

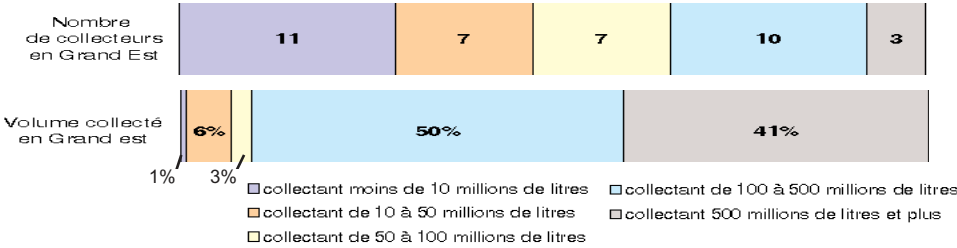
Champ : Moyennes et grandes exploitations – Exploitations spécialisées bovins lait (OTEX 45) – Grand Est
Source : RICA 2015

...Les établissements de transformation...

...La collecte

Part de la collecte selon la taille des établissements collecteurs

(taille estimée selon leur volume de collecte annuelle totale France)



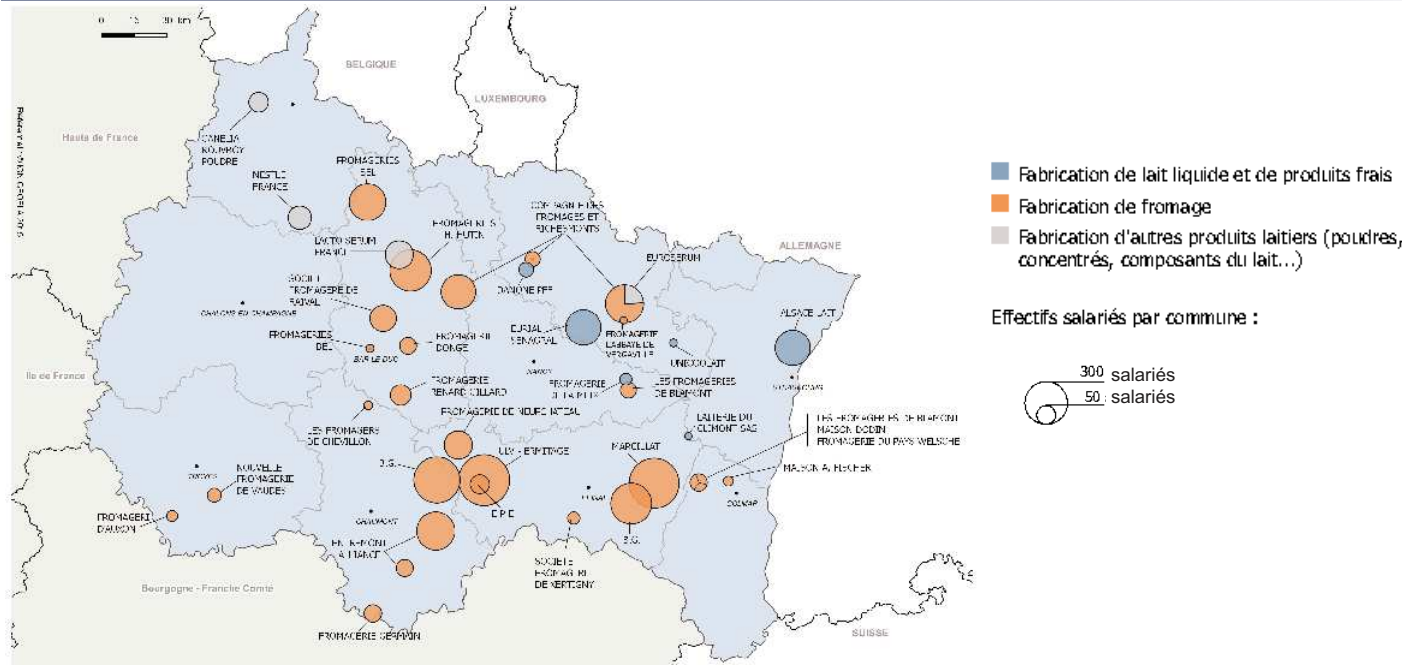
Source : Agreste – Enquête annuelle laitière 2016 données provisoires

Soit 38 établissements collecteurs, dont 16 sont de forme coopérative. Ces derniers ont collecté 69% du volume de lait en 2016

Source : EAL

...L'emploi

Etablissements de transformation du lait localisés dans le Grand Est

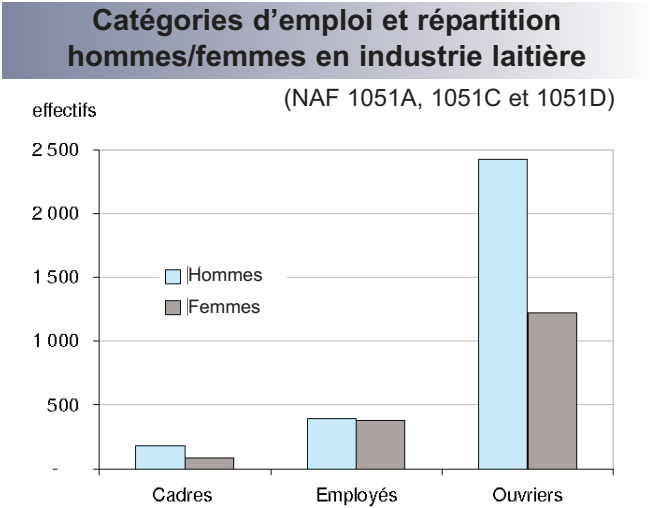


Champ : Établissements de 10 salariés et plus – NAF 1051A, 1051C et 1051D

Source : Insee – Connaissance locale de l'appareil productif CLAP 2014 - Effectifs par commune au 31 décembre - SIRENE au 13/03/2017

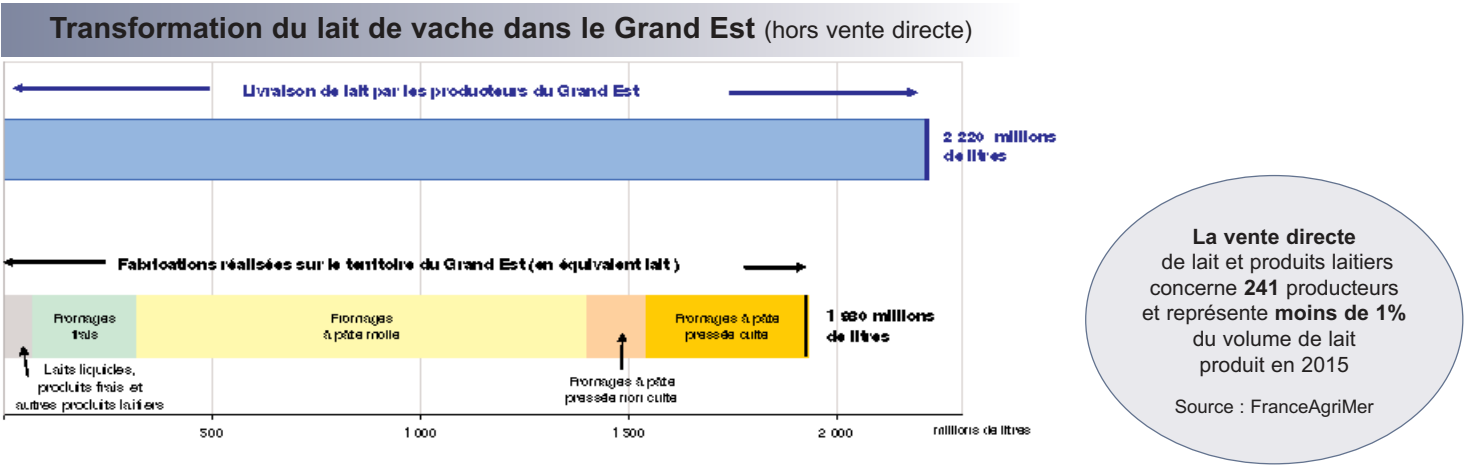
Effectif salarié dans les établissements de transformation et de commerce du lait					
NAF	Activité principale	Nombre d'établissements employeurs	Effectif salarié au 31 décembre		
		2015	2014	2015	2015/2014
1051A	Fabrication de lait liquide et de produits frais	11	556	540	-2,9%
1051C	Fabrication de fromage	46	3 774	3 761	-0,3%
1051D	Fabrication d'autres produits laitiers	5	381	391	2,6%
	Ensemble	62	4 711	4 692	-0,4%
4633Z	Commerce de gros de produits laitiers, oeufs, huiles et matières grasses comestibles	59	940	923	-1,8%
	Total	121	5 651	5 615	-0,6%

Source : Insee – Connaissance locale de l'appareil productif CLAP – Effectifs au 31/12 – Grand Est



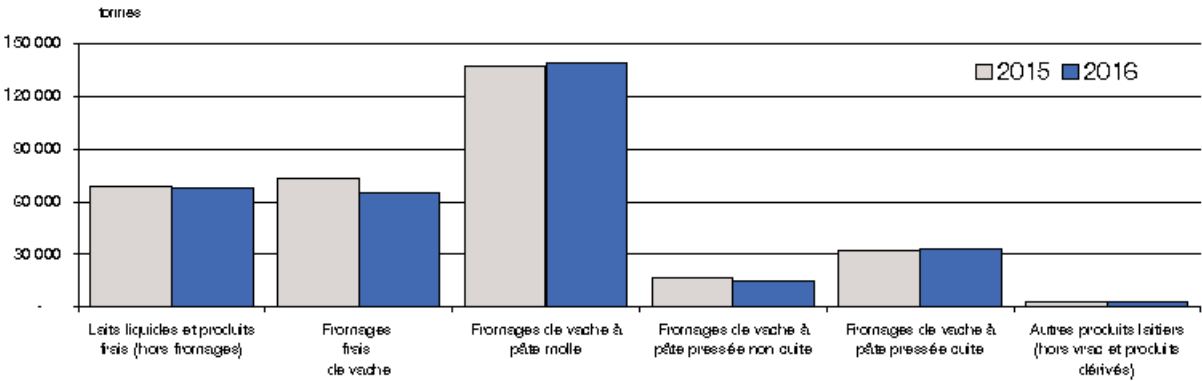
Source : Insee – Connaissance locale de l'appareil productif CLAP 2015 – Effectifs au 31/12 – Grand Est

... La fabrication de produits laitiers



Source : Agreste – Enquête annuelle laitière 2016 données provisoires – hors vrac et produits dérivés

Les fabrications laitières dans le Grand Est



Source : Agreste – Enquête annuelle laitière 2015 et 2016 données - lait de vache uniquement

Production de fromages de vache dans le Grand Est				
	Production en tonnes			Part de la production nationale 2016
	2015	2016	Evolution 2016/2015	
Fromages de vache frais	73 351	64 548	-12%	10%
Fromages de vache à pâte molle	137 159	139 224	2%	33%
dont				
Brie de Meaux et Brie de Melun AOP	5 402	6 057	12%	78%
Brie d'autres origines	63 634	65 095	2%	62%
Munster AOP	6 739	6 678	-1%	100%
Chaource AOP	1 665	1 689	1%	71%
Fromages de vache à pâte pressée non cuite	16 364	14 825	-9%	6%
Fromages de vache à pâte pressée cuite	31 901	33 109	4%	10%
Total fromages de vache *	258 775	251 706	-3%	15%

* hors fondus, pâtes persillées et pâtes filées (<0,02% du total)*

Source : Agreste – Enquête annuelle laitière 2016 données provisoires

Les fromages au lait cru représentent 2,5% du tonnage total produit en 2015

Source : EAL 2015

Exportation de produits laitiers et fromages depuis le Grand Est en 2016				
Pays destinataires	Exportations en milliers d'euros	Evolution 2016/2015	Part des exportations régionales	Part des exportations françaises
Allemagne	281 064	-5%	37%	32%
Italie	116 990	3%	15%	22%
Belgique	82 955	-6%	11%	12%
Pays-bas	44 830	-17%	6%	16%
Royaume-uni	36 671	-19%	5%	6%
Suisse	23 922	5%	3%	20%
Espagne	23 501	3%	3%	5%
Luxembourg	19 699	-39%	3%	12%
Etats-unis	18 829	53%	2%	9%
Suède	11 167	-2%	1,5%	22%
Chine	8 617	140%	1,1%	7%
Autres pays (88 pays)	99 909		≤1% chacun	
Total	768 154	-6%	100%	13%

Source : Douanes - Exportations au départ du Grand Est

Indicateurs économiques des entreprises laitières régionales – Grand Est		
Industrie laitière (groupe 105 NAF rév2)	2014	
	Grand Est	France
Nombre d'entreprises *	83	1 368
Chiffre d'affaires HT (millions d'euros)	1 563	30 480
Taux d'exportation (chiffre d'affaires à l'export / chiffre d'affaires total)	32% **	21%
Taux de valeur ajoutée (valeur ajoutée / chiffre d'affaires)	23%	13%
Taux de marge (excédent brut d'exploitation / valeur ajoutée)	55%	32%
Taux d'investissement (investissement / valeur ajoutée)	10%	22%

* Attention : seules les entreprises dont plus de 80 % des salariés sont localisés en Grand Est sont prises en compte dans ce tableau. ** valeur 2013
L'activité des établissements appartenant à des entreprises ne répondant pas à cette condition est donc exclue de ces chiffres.

Source : Insee - ESANE, CLAP -Traitements SSP

• • • ZOOM sur le Bio • • •

Elevage laitier en agriculture biologique								
	2015			2016			Evolution 2016/2015	
Dépt.	Nombre d'opérateurs *	Nombre de vaches laitières		Nombre d'opérateurs *	Nombre de vaches laitières		Nombre de vaches laitières	
		certifiées bio	en conversion		certifiées bio	en conversion	certifiées bio	en conversion
08	29	1 672	117	39	1 777	476	6%	307%
10	3	127	s	4	90	s	-29%	s
51	4	215	s	4	242	s	13%	s
52	14	590	180	20	601	503	2%	179%
54	23	1 124	251	32	1 209	870	8%	247%
55	13	616	136	15	672	167	9%	23%
57	37	2 375	185	37	2 461	219	4%	18%
67	45	2 795	35	47	2 885	201	3%	474%
68	42	1 041	135	43	1 115	174	7%	29%
88	73	3 157	571	75	3 349	502	6%	-12%
Grand Est	283	13 712	1 610	316	14 401	3 112	5%	93%
France	2 755	113 651	19 476	3 054	120 130	32 334	6%	66%

Source : Agence Bio s : secret statistique * exploitations ayant des vaches laitières certifiées bio et/ou en conversion

Production de lait de vache en agriculture biologique

		Nombre de producteurs livrant à l'industrie			Volumes livrés à l'industrie (milliers de litres)		
		2015	2016	Evolution 2016/2015	2015	2016	Evolution 2016/2015
Grand Est	Lait bio	242	236	-2%	68 297	63 364	-7%
	Part du total lait*	4,8%	4,8%		2,9%	2,9%	
France métropolitaine	Lait bio	2 172	2 243	3%	571 428	565 277	-1%
	Part du total lait*	3,5%	3,8%		2,3%	2,4%	

Source : Agreste – Enquête annuelle laitière 2015 et 2016 données provisoires * lait bio et conventionnel

Méthodologie et définitions

Principales sources utilisées
Base de Données Nationale de l'identification (BDNI) : base de référence pour les informations relatives à l'identification des bovins en France.

Enquête annuelle laitière (EAL) : Enquête exhaustive auprès des établissements qui collectent du lait de vache (au moins 1 800 hectolitres dans l'année), du lait de chèvre ou du lait de brebis, ainsi que l'ensemble des établissements fabriquant des produits laitiers (hors exploitation agricole). Effectuée chaque année par le service de la statistique et de la prospective (SSP) du ministère chargé de l'Agriculture.

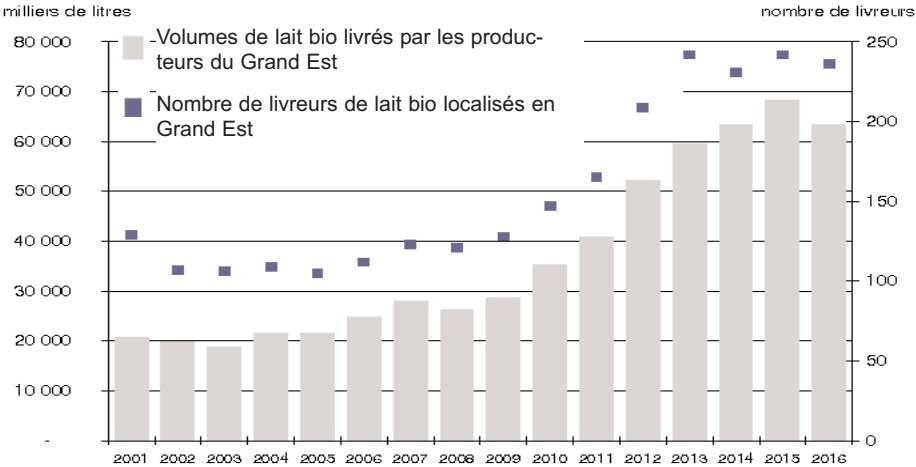
Enquête Mensuelle Laitière (EML) : Enquête réalisée par FranceAgriMer sous la tutelle du SSP, qui fournit des résultats de collecte et de production sur un champ d'unités et selon un détail de nomenclature plus réduits.

Bilan annuel de l'emploi agricole (BAEA) : Le BAEA est élaboré à partir des recensements agricoles 2000 et 2010, de l'enquête sur la structure des exploitations agricoles 2013 et des données de la mutualité sociale agricole (MSA) permettant un suivi annuel. Il vise à décrire annuellement l'emploi agricole sur le périmètre des exploitations métropolitaines retenues dans le recensement agricole.

Réseau d'Information Comptable Agricole (RICA) : Des données comptables et technico-économiques détaillées sont collectées auprès d'un échantillon d'exploitations agricoles afin d'analyser leurs revenus et leur diversité d'évaluer et de simuler l'impact des politiques agricoles.

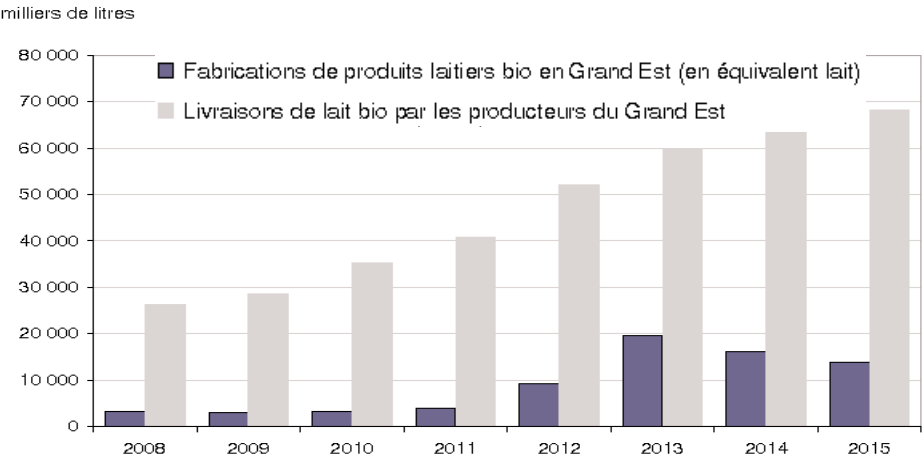
Connaissance locale de l'appareil productif CLAP : Système d'information alimenté par différentes sources dont l'objectif est de fournir des statistiques localisées au lieu de travail jusqu'au niveau communal, sur l'emploi salarié et les rémunérations pour les différentes activités des secteurs marchand et non marchand.

Evolution de la livraison de lait de vache en agriculture biologique



Source : Agreste – Enquête annuelle laitière 2001-2015 et 2016 données provisoires

Transformation du lait de vache en agriculture biologique (hors vente directe)



Source : Agreste – Enquête annuelle laitière 2001-2015

Produits laitiers bio :

7 fabricants en 2010
11 fabricants en 2015
en Grand Est

Source : EAL

Publication disponible sur le site internet www.draaf.grand-est.agriculture.gouv.fr

Direction Régionale de l'Alimentation, de l'Agriculture et de la Forêt (DRAAF)

Service régional de l'information statistique et économique (Srise)
Complexe agricole du Mont Bernard - Route de Suippes - CS 60440
51037 CHALONS-EN-CHAMPAGNE Cedex
Tél : 03 26 66 20 01 - Fax : 03 26 21 02 57
Courriel : srise.draaf-grand-est@agriculture.gouv.fr



- Directeur régional : Sylvestre CHAGNARD
 - Directeur de publication : Claude WILMES
 - Rédacteur en chef : Sylvain SKRABO
 - Rédacteurs : Marie-Pascale VEBER
- Composition : DRAAF Grand Est / Srise, site de Metz