

Direction régionale
de l'alimentation, de
l'agriculture et de la forêt

avec le concours financier de l'Agence de l'eau Rhin-Meuse

*Mesures agroenvironnementales et climatiques (MAEC) surfaciques
France métropolitaine hors Corse*

Notice d'information du territoire du projet agroenvironnemental et climatique (PAEC)

Campagne 2024

Ardennes – Herbe, élevage, infrastructures agro-écologiques (Agence de l'eau Rhin-Meuse)

Code territoire : GE_081H

Les mesures agroenvironnementales et climatiques (MAEC) constituent un des outils majeurs de l'architecture environnementale de la politique agricole commune (PAC) pour :

- accompagner le changement de pratiques agricoles afin de répondre à des enjeux environnementaux identifiés à l'échelle des territoires ;
- maintenir des pratiques favorables sources d'aménités environnementales là où il existe un risque de disparition ou d'évolution vers des pratiques moins vertueuses.

Les MAEC concourent ainsi pleinement à l'accompagnement des systèmes d'exploitation dans la voie de la performance économique, environnementale et sociale et dans leur projet de transition agro-écologique.

Cette notice présente l'ensemble des MAEC proposées au titre de la campagne PAC 2023 pour le territoire susmentionné.

Lisez cette notice attentivement avant de remplir votre demande d'engagement en MAEC.

En complément, vous pouvez consulter la notice nationale d'information sur les MAEC et les aides à l'agriculture biologique pour la programmation PAC 2023-2027, disponible sur le site [telepac](https://www.telepac.agriculture.gouv.fr)¹.

Les bénéficiaires de MAEC doivent respecter, comme pour les autres aides de la PAC, les exigences de la conditionnalité présentées et expliquées dans les différentes fiches disponibles sur le site [telepac](https://www.telepac.agriculture.gouv.fr) (rubrique conditionnalité)¹.

¹ <https://www.telepac.agriculture.gouv.fr>

1 PÉRIMÈTRE DU TERRITOIRE ET CONDITIONS D'ACCÈS AUX MAEC

1.1 Périmètre du territoire

Le territoire du PAEC couvre les communes listées en annexe, sur tout ou partie de leur territoire. La carte du territoire figure en annexe, ainsi que, le cas échéant, les zones à enjeu environnementaux. Cette carte est communiquée à titre indicatif, la délimitation faisant foi étant celle utilisée dans le cadre de l'instruction des MAEC.

La régression des surfaces de prairies, en particulier dans les vallées alluviales, est une préoccupation majeure pour l'Agence de l'eau Rhin-Meuse. La perte des nombreux services écosystémiques rendus par ces milieux et leur remplacement par des cultures conduites de manière conventionnelle fragilisent en effet le fonctionnement de leurs hydrosystèmes, aussi bien d'un point de vue hydrologique (intensification de la puissance et de la fréquence de crues, limitation du soutien d'étiage) que d'un point de vue qualitatif (eutrophisation des eaux, contamination par les produits phytosanitaires...). Aussi, pour soutenir le maintien des prairies, la stratégie de l'Agence de l'eau Rhin-Meuse repose sur le renforcement de son intervention dans le cadre d'un « plan herbe », programme global déployé à l'échelle des territoires comprenant différents dispositifs complémentaires : aides aux matériels dédiés à l'herbe, soutien aux filières, paiements pour services environnementaux (PSE), animation, MAEC herbagères en faveur notamment des systèmes de polyculture-élevage.

En particulier, dans le cadre des plans herbe territorialisés, les MAEC « Autonomie fourragère – Élevages d'herbivores » de niveaux 2 et 3 pourront être mises en œuvre en 2024 avec un financement de l'Agence de l'eau Rhin-Meuse dans les bassins versants des vallées alluviales suivantes : la Chiers, la Bar, la Sormonne, l'Orne, la Meuse, le Mouzon, le Vair, le Madon, la Seille, la Moselle (en amont de Flavigny), la Meurthe, la Mortagne, la Vezouze, le Rupt de Mad, l'Esch, la Sarre, la Nied, la Nied allemande, la Nied française.

1.2 Conditions d'accès aux MAEC systèmes et aux MAEC localisées

En ce qui concerne les mesures « systèmes », seules les exploitations dont au moins une parcelle se situe dans le territoire la première année d'engagement sont éligibles.

En ce qui concerne les mesures « localisées », une parcelle ou un élément est éligible à la MAEC dès lors qu'au moins une partie de la surface ou de l'élément est incluse dans le territoire la première année d'engagement.

2 RÉSUMÉ DU DIAGNOSTIC AGROENVIRONNEMENTAL DU TERRITOIRE

2.1 Pratiques agricoles du territoire

Retournement des prairies

Dépendance aux intrants et aux aliments achetés

2.2 Enjeux environnementaux du territoire

- Maintien de l'élevage d'herbivores et préservation des prairies, et de leur richesse floristique, en tant que milieux favorables à la biodiversité faunistique et à la qualité de l'eau (fonction de zone tampon), par une gestion économe en intrants
- Soutien à l'élevage extensif à l'herbe
- Atténuation du changement climatique par le stockage de carbone dans les sols sous prairies
- Autonomie alimentaire des élevages d'herbivores par une meilleure valorisation de l'herbe (notamment par le pâturage) et le développement de nouvelles cultures. Les rotations culturales plus longues permettent une réduction de l'utilisation de produits phytosanitaires (moindre pression des maladies et des ravageurs, meilleur contrôle des adventices)
- Baisse de la part du maïs dans l'alimentation permettant une diminution de la complémentation azotée, en particulier avec du soja.

3 LISTE DES MAEC PROPOSÉES SUR LE TERRITOIRE

Les mesures suivantes sont proposées :

- une ou plusieurs mesures de type « système » pour lesquelles l'exploitant doit obligatoirement demander à engager au moins 90 % des surfaces éligibles à la MAEC de son exploitation, y compris en cas de plafonnement des engagements dans des MAEC

Financiers² : FEADER et AERM

Type de couvert et/ou habitat visé	Enjeu environnemental visé	Code de la mesure	Type de mesure	Objectifs de la mesure	Montant annuel
- Prairies et pâturages permanents - Terres arables (dont surfaces herbacées temporaires)	- Maintien des milieux prairiaux favorables à la préservation de la biodiversité et de la qualité de l'eau - Protection des sols contre l'érosion et stockage de carbone sous prairies	GE_081H_HBV2	système	- Maintenir ou développer les surfaces en herbe valorisées par des exploitations de polyculture-élevage - Améliorer l'autonomie des exploitations : diversification des cultures, moindre dépendance aux achats d'aliments et d'intrants, meilleure valorisation de l'herbe...	177 €/ha
- Prairies et pâturages permanents - Terres arables (dont surfaces herbacées temporaires)	- Maintien des milieux prairiaux favorables à la préservation de la biodiversité et de la qualité de l'eau - Protection des sols contre l'érosion et stockage de carbone sous prairies	GE_081H_HBV3	système	- Maintenir ou développer les surfaces en herbe valorisées par des exploitations de polyculture-élevage - Améliorer l'autonomie des exploitations : diversification des cultures, moindre dépendance aux achats d'aliments et d'intrants, meilleure valorisation de l'herbe...	233 €/ha

Une notice spécifique à chacune de ces mesures, incluant le cahier des charges à respecter, est jointe à cette notice d'information du territoire.

² FEADER : fonds européen agricole pour le développement rural ; AERM : Agence de l'eau Rhin-Meuse ; AERMC : Agence de l'eau Rhône-Méditerranée-Corse ; AESN : Agence de l'eau Seine-Normandie ; MASA : ministère de l'Agriculture et la Souveraineté alimentaire

4 MONTANTS D'ENGAGEMENT MINIMUM ET MAXIMUM

L'engagement dans une ou plusieurs MAEC de ce territoire est possible uniquement dans le cas où cet engagement représente, au total, un montant annuel supérieur ou égal à 300 euros. Si ce montant minimum n'est pas respecté lors de la demande d'engagement en première année, celle-ci sera irrecevable.

Par ailleurs, le montant de l'engagement est susceptible d'être plafonné selon les modalités d'intervention des différents financeurs précisées dans la notice spécifique de chaque mesure. Si ce montant maximum est dépassé, la demande devra être modifiée.

5 CRITÈRES DE PRIORISATION DES DOSSIERS

Des critères sont définis pour classer les demandes d'aide éligibles par ordre de priorité dans les conditions définies par arrêté préfectoral. Ces critères permettent de déterminer les demandes pouvant être retenues en cas de dépassement des enveloppes financières définitives dédiées à certaines MAEC.

Les demandes d'aide éligibles suivantes sont prioritaires et de même rang de priorité :

- les demandes de MAEC déposées par des exploitants agricoles qui, au 15 mai 2024, répondent à la définition de jeune agriculteur énoncée à l'article D. 614-2 du code rural et de la pêche maritime, et qui se sont installés pour la première fois à compter du 16 mai 2023 ;
- les demandes de MAEC de type localisée portant sur des surfaces engagées lors de la campagne 2023 dans des MAEC localisées relevant de la programmation PAC ayant débuté en 2014 et qui répondent à des objectifs, des enjeux et des exigences comparables ;
- les demandes de MAEC relevant des territoires sélectionnés pour la première année en 2024 au titre de la programmation de la PAC débutant en 2023.

Les demandes ne répondant pas aux critères ci-dessus sont classées selon des critères de priorisation précisés dans la notice spécifique de chaque mesure.

6 COMMENT FAIRE LA DEMANDE D'ENGAGEMENT POUR UNE NOUVELLE MAEC ?

Pour vous engager dans une MAEC en 2024, vous devez obligatoirement déposer une demande d'aide avant le 15 mai 2024 lors de votre déclaration PAC sur le site telepac :

- en cochant la case correspondant aux MAEC 2023-2027 à l'étape « Demande d'aides » ;
- en dessinant les éléments graphiques pour lesquels une aide est demandée (éléments surfaciques, linéaires ou ponctuels) à l'étape « RPG MAEC/BIO », selon les instructions figurant dans la notice explicative de la télédéclaration des MAEC³, en précisant le code de la mesure demandée ;

Vous devez également déclarer les effectifs animaux autres que les bovins dans l'écran correspondant sur telepac, afin que la DDT soit en mesure de calculer le chargement ou les effectifs animaux de votre exploitation. (MAEC concernées : MAEC systèmes herbagers et pastoraux, MAEC autonomie fourragère des élevages d'herbivores, MAEC protection des espèces, MAEC préservation des milieux humides et, si le plan de gestion comporte des exigences portant sur le chargement ou les effectifs animaux, MAEC amélioration de la gestion des surfaces herbagères et pastorales par le pâturage)

³ Disponible sur telepac : <https://www.telepac.agriculture.gouv.fr>

7 CONTACTS

Pour toute information complémentaire, contacter la structure animatrice du territoire :

Chambre d'agriculture des Ardennes

1 rue Jacquemart Templeux – CS 70733 – 08000 CHARLEVILLE-MEZIERES

03 24 33 71 16

alexandre.vermeulen@ardennes.chambagri.fr

8 LISTE DES ANNEXES ÉVENTUELLES

Annexe 1 - Listes des communes du territoire

Annexe 2 - Carte(s) du territoire et, le cas échéant, des zones à enjeux environnementaux

ANNEXE 1 – LISTE DES COMMUNES DU TERRITOIRE (PAEC)

Territoire : Ardennes – Herbe, élevage, infrastructures agro-écologiques
(Agence de l'eau Rhin-Meuse)

Code territoire : GE_081H

Le territoire comprend les communes partiellement ou entièrement situées dans les bassins versants éligibles à l'intervention de l'Agence de l'eau Rhin-Meuse.

Communes	Code INSEE
Nombre de communes : 1 628	
AIGLEMONT	08003
ANCHAMPS	08011
LES GRANDES-ARMOISES	08019
LES PETITES-ARMOISES	08020
ARREUX	08022
ARTAISE-LE-VIVIER	08023
AUBRIVES	08028
AUTHE	08033
AUTRECOURT-ET-POURRON	08034
AUTRUCHE	08035
AUVILLERS-LES-FORGES	08037
LES AYVELLES	08040
BALAN	08043
BALLAY	08045
BAR-LÈS-BUZANCY	08049
BAZEILLES	08053
BEAUMONT-EN-ARGONNE	08055
BELLEVILLE-ET-CHÂTILLON-SUR-BAR	08057
BELVAL	08058
LA BERLIÈRE	08061
LA BESACE	08063
BIÈVRES	08065
BLAGNY	08067
BLOMBAY	08071
BOULT-AUX-BOIS	08075
BOURG-FIDÈLE	08078
BOGNY-SUR-MEUSE	08081
BRÉVILLY	08083
BRIEULLES-SUR-BAR	08085
BRIQUENAY	08086
BULSON	08088
CARIGNAN	08090
CHALANDRY-ELAIRE	08096
CHARLEVILLE-MÉZIÈRES	08105
CHARNOIS	08106
LE CHÂTELET-SUR-SORMONNE	08110
CHÉMERY-CHÉHÉRY	08115
BAIRON ET SES ENVIRONS	08116
CHEVEUGES	08119
CHILLY	08121
CHOOZ	08122
CLIRON	08125
LA CROIX-AUX-BOIS	08135

Communes	Code INSEE
DAMOUCY	08137
LES DEUX-VILLES	08138
DEVILLE	08139
DOM-LE-MESNIL	08140
DONCHERY	08142
DOUZY	08145
L'ÉCHELLE	08149
ESCOMBRES-ET-LE-CHESNOIS	08153
ESTREBAY	08154
ÉTALLE	08155
ÉTEIGNIÈRES	08156
EUILLY-ET-LOMBUT	08159
ÉVIGNY	08160
FÉPIN	08166
LA FERTÉ-SUR-CHIERS	08168
FLAIGNES-HAVYS	08169
FLEIGNEUX	08170
FLIZE	08173
FLOING	08174
FOISCHES	08175
FRANCHEVAL	08179
LA FRANCHEVILLE	08180
FROMY	08184
FUMAY	08185
GERMONT	08186
GIRONDELLE	08189
GIVET	08190
GIVONNE	08191
GLAIRE	08194
GRANDPRÉ	08198
HAM-LES-MOINES	08206
HAM-SUR-MEUSE	08207
HANNOGNE-SAINT-MARTIN	08209
HARAU COURT	08211
HARCY	08212
HARRICOURT	08215
HAUDRECY	08216
HAULMÉ	08217
HAYBES	08222
HIERGES	08226
HOULDIZY	08230
ILLY	08232
JOIGNY-SUR-MEUSE	08237
LAIFOUR	08242

Communes	Code INSEE
LANDRICHAMPS	08247
LAVAL-MORENCY	08249
LÉTANNE	08252
LINAY	08255
LONNY	08260
LUMES	08263
MAISONCELLE-ET-VILLERS	08268
MALANDRY	08269
MARBY	08273
MARGUT	08276
MAUBERT-FONTAINE	08282
LES MAZURES	08284
MESSINCOURT	08289
MONTCORNET	08297
MONTCY-NOTRE-DAME	08298
LE MONT-DIEU	08300
MONTGON	08301
MONTHERMÉ	08302
MONTIGNY-SUR-MEUSE	08304
MOUZON	08311
MURTIN-ET-BOGNY	08312
LA NEUVILLE-À-MAIRE	08317
NEUVILLE-LEZ-BEAULIEU	08319
NOUVION-SUR-MEUSE	08327
NOUZONVILLE	08328
NOYERS-PONT-MAUGIS	08331
OCHES	08332
OMICOURT	08334
OMONT	08335
OSNES	08336
POURU-AUX-BOIS	08342
POURU-SAINT-REMY	08343
PRIX-LÈS-MÉZIÈRES	08346
PUILLY-ET-CHARBEAUX	08347
QUATRE-CHAMPS	08350
RANCENNES	08353
RAUCOURT-ET-FLABA	08354
REGNIOWEZ	08355
REMILLY-AILLICOURT	08357
REMILLY-LES-POTHÉES	08358
RENWEZ	08361
REVIN	08363
RIMOGNE	08365
ROCROI	08367
SACHY	08375
SAILLY	08376
SAINTE-AIGNAN	08377
SAINTE-LAURENT	08385
SAINTE-MARCEL	08389
SAINTE-MENGES	08391
SAINTE-PIERREMONT	08394
SAPOGNE-ET-FEUCHÈRES	08400

Communes	Code INSEE
SAUVILLE	08405
SÉCHEVAL	08408
SEDAN	08409
SÉVIGNY-LA-FORÊT	08417
SINGLY	08422
SOMMAUTHE	08424
SORMONNE	08429
STONNE	08430
SURY	08432
SY	08434
TAILLETTE	08436
TAILLY	08437
TANNAY	08439
TÉTAIGNE	08444
TOGES	08453
TOURNES	08457
TREMBLOIS-LÈS-ROCROI	08460
VAUX-EN-DIEULET	08463
VAUX-LÈS-MOUZON	08466
VENDRESSE	08469
VERRIÈRES	08471
VILLERS-DEVANT-MOUZON	08477
VILLERS-LE-TILLEUL	08478
VILLERS-SEMEUSE	08480
VILLERS-SUR-BAR	08481
VILLE-SUR-LUMES	08483
VILLY	08485
VIREUX-MOLHAIN	08486
VIREUX-WALLERAND	08487
VIVIER-AU-COURT	08488
VONCQ	08489
VRIGNE AUX BOIS	08491
VRIGNE-MEUSE	08492
WADELINCOURT	08494
WARCQ	08497
WARNÉCOURT	08498
YONCQ	08502
ANDILLY-EN-BASSIGNY	52009
AUDELONCOURT	52025
AVRECOURT	52033
BASSONCOURT	52038
BONNECOURT	52059
BOURG-SAINTE-MARIE	52063
BOURMONT-ENTRE-MEUSE-ET-MOUZON	52064
BRAINVILLE-SUR-MEUSE	52067
BREUVANNES-EN-BASSIGNY	52074
BUXIÈRES-LÈS-CLEFMONT	52085
CHALVRAINES	52095
CHAMPIGNEULLES-EN-BASSIGNY	52101
CHAUMONT-LA-VILLE	52122
CHOISEUL	52127
CLEFMONT	52132

Communes	Code INSEE
DAILLECOURT	52161
DAMMARTIN-SUR-MEUSE	52162
DONCOURT-SUR-MEUSE	52174
GERMAINVILLIERS	52217
GRAFFIGNY-CHEMIN	52227
HÂCOURT	52234
HARRÉVILLE-LES-CHANTEURS	52237
HUILLIÉCOURT	52243
ILLOUD	52247
IS-EN-BASSIGNY	52248
LAVILLENEUVE	52277
LEVÉCOURT	52287
LIFFOL-LE-PETIT	52289
MAISONCELLES	52301
MALAINCOURT-SUR-MEUSE	52304
MERREY	52320
VAL-DE-MEUSE	52332
NINVILLE	52352
NOYERS	52358
OUTREMÉCOURT	52372
OZIÈRES	52373
PARNOY-EN-BASSIGNY	52377
PERRUSSE	52385
LE CHÂTELET-SUR-MEUSE	52400
PREZ-SOUS-LAFAUCHE	52407
RANÇONNIÈRES	52415
RANGECOURT	52416
ROMAIN-SUR-MEUSE	52433
SAULXURES	52465
SOMMERÉCOURT	52476
SOULAU COURT-SUR-MOUZON	52482
THOL-LÈS-MILLIÈRES	52489
VAUDRECOURT	52505
VRONCOURT-LA-CÔTE	52549
ABAUCOURT	54001
ABBÉVILLE-LÈS-CONFLANS	54002
AFFLÉVILLE	54004
AFFRACOURT	54005
ALLAMONT	54009
ALLONDRELLE-LA-MALMAISON	54011
AMANCE	54012
AMENONCOURT	54013
ANCERVILLER	54014
ANGOMONT	54017
ANSAUVILLE	54019
ANTHELUPT	54020
ARMAUCOURT	54021
ARNAVILLE	54022
ARRAYE-ET-HAN	54024
ATTON	54027
AUBOUÉ	54028
AUTREPIERRE	54030

Communes	Code INSEE
AUTREY	54032
AVRIL	54036
AZELOT	54037
AZERAILLES	54038
BACCARAT	54039
BADONVILLER	54040
BAINVILLE-AUX-MIROIRS	54042
BAINVILLE-SUR-MADON	54043
BARBAS	54044
BARBONVILLE	54045
BASLIEUX	54049
BAYON	54054
BAYONVILLE-SUR-MAD	54055
BEAUMONT	54057
BÉCHAMPS	54058
BELLEAU	54059
BÉNAMÉNIL	54061
BENNEY	54062
BERNÉCOURT	54063
BERTRAMBOIS	54064
BERTRICHAMPS	54065
BEUVEILLE	54067
BEY-SUR-SEILLE	54070
BEZANGE-LA-GRANDE	54071
BEZAUMONT	54072
BIONVILLE	54075
BLAINVILLE-SUR-L'EAU	54076
BLÂMONT	54077
BLÉMERY	54078
BLÉNOD-LÈS-PONT-À-MOUSSON	54079
BONCOURT	54082
BONVILLER	54083
BORVILLE	54085
BOUCQ	54086
BOUILLONVILLE	54087
BOUXIÈRES-AUX-CHÊNES	54089
BOUXIÈRES-SOUS-FROIDMONT	54091
BOUZANVILLE	54092
BRAINVILLE	54093
BRALLEVILLE	54094
BRATTE	54095
BRÉMÉNIL	54097
BRÉMONCOURT	54098
VAL DE BRIEY	54099
BRIN-SUR-SEILLE	54100
BROUVILLE	54101
BURIVILLE	54107
BURTHECOURT-AUX-CHÊNES	54108
CEINTREY	54109
CHALIGNY	54111
CHAMBLEY-BUSSIÈRES	54112
CHAMPENOUX	54113

Communes	Code INSEE
CHAMPEY-SUR-MOSELLE	54114
CHANTEHEUX	54116
CHARENCY-VEZIN	54118
CHAREY	54119
CHARMOIS	54121
CHAVIGNY	54123
CHAZELLES-SUR-ALBE	54124
CHENEVIÈRES	54125
CHENICOURT	54126
CHENIÈRES	54127
CIREY-SUR-VEZOUZE	54129
CLAYEURES	54130
CLÉMERY	54131
CLÉREY-SUR-BRENON	54132
COINCOURT	54133
COLMEY	54134
CONFLANS-EN-JARNISY	54136
CONS-LA-GRANDVILLE	54137
COSNES-ET-ROMAIN	54138
CRANTENOY	54142
CRÉVÉCHAMPS	54144
CRION	54147
CROISMARE	54148
CUTRY	54151
DAMELEVIÈRES	54152
DAMPVITOUX	54153
DENEUVRE	54154
DEUXVILLE	54155
DIARVILLE	54156
DIEULOUARD	54157
DOMBASLE-SUR-MEURTHE	54159
DOMÈVRE-EN-HAYE	54160
DOMÈVRE-SUR-VEZOUZE	54161
DOMJEVIN	54163
DOMMARTIN-LA-CHAUSSÉE	54166
DOMPTAIL-EN-L'AIR	54170
DONCOURT-LÈS-LONGUYON	54172
EINVAUX	54175
EMBERMÉNIL	54177
ÉPIEZ-SUR-CHIERS	54178
ÉPLY	54179
ESSEY-ET-MAIZERAIS	54182
ESSEY-LA-CÔTE	54183
EUVEZIN	54187
FENNEVILLER	54191
FERRIÈRES	54192
FEY-EN-HAYE	54193
FLAINVAL	54195
FLAVIGNY-SUR-MOSELLE	54196
FLÉVILLE-LIXIÈRES	54198
FLIN	54199
FLIREY	54200

Communes	Code INSEE
FONTENOY-LA-JOÛTE	54201
FORCELLES-SAINT-GORGON	54203
FRAIMBOIS	54206
FRANCONVILLE	54209
FRÉMÉNIL	54210
FRÉMONVILLE	54211
FRESNOIS-LA-MONTAGNE	54212
FRIAUVILLE	54213
FROLOIS	54214
FROVILLE	54216
GÉLACOURT	54217
GERBÉCOURT-ET-HAPLEMONT	54221
GERBÉVILLER	54222
GERMONVILLE	54224
GÉZONCOURT	54225
GIRAUMONT	54227
GIRIVILLER	54228
GLONVILLE	54229
GOGNEY	54230
GONDRECOURT-AIX	54231
GONDREXON	54233
GRAND-FAILLY	54236
GRIPPORT	54238
GRISCOURT	54239
GROSROUVRES	54240
HABLAINVILLE	54243
HAGÉVILLE	54244
HAGNEVILLE	54245
HALLOVILLE	54246
HAMONVILLE	54248
HANNONVILLE-SUZÉMONT	54249
HARBOUEY	54251
HAROUÉ	54252
HATRIZE	54253
HAUCOURT-MOULAIN	54254
HAUDONVILLE	54255
HAUSSONVILLE	54256
HERBÉVILLER	54259
HÉRIMÉNIL	54260
HERSERANGE	54261
HOMÉCOURT	54263
HOUELMONT	54264
HOUDREVILLE	54266
HUDIVILLER	54269
IGNEY	54271
JARNY	54273
JAULNY	54275
JEANDELAINCOURT	54276
JEANDELIZE	54277
JEVONCOURT	54278
JEZAINVILLE	54279
JŒUF	54280

Communes	Code INSEE
JOLIVET	54281
JUVRECOURT	54285
LABRY	54286
LACHAPELLE	54287
LAIX	54290
LAMATH	54292
LANDÉCOURT	54293
LANDREMONT	54294
LANEUVEVILLE-AUX-BOIS	54297
LANEUVEVILLE-DEVANT-BAYON	54299
LANFROICOURT	54301
LARONXE	54303
LEBEUVILLE	54307
LEINTREY	54308
LEMAINVILLE	54309
LEMÉNIL-MITRY	54310
LESMÉNILS	54312
LÉTRICOURT	54313
LEXY	54314
LEYR	54315
LIMEY-REMENAUVILLE	54316
LIRONVILLE	54317
LOISY	54320
LONGLAVILLE	54321
LONGUYON	54322
LONGWY	54323
LOREY	54324
LOROMONTZEY	54325
LUDRES	54328
LUNÉVILLE	54329
MAGNIÈRES	54331
MAIDIÈRES	54332
MAILLY-SUR-SEILLE	54333
MAIZIÈRES	54336
MAMEY	54340
MANDRES-AUX-QUATRE-TOURS	54343
MANGONVILLE	54344
MANONCOURT-EN-WOÈVRE	54346
MANONVILLE	54348
MANONVILLER	54349
MARAINVILLER	54350
MARTHEMONT	54354
MARTINCOURT	54355
MATTEXEY	54356
MAZERULLES	54358
MÉHONCOURT	54359
MÉNIL-LA-TOUR	54360
MÉRÉVILLE	54364
MERVILLER	54365
MESSEIN	54366
MEXY	54367
MIGNÉVILLE	54368

Communes	Code INSEE
MINORVILLE	54370
MOINEVILLE	54371
MOIVRONS	54372
MONCEL-LÈS-LUNÉVILLE	54373
MONCEL-SUR-SEILLE	54374
MONTAUVILLE	54375
MONTENOY	54376
MONTIGNY	54377
MONTIGNY-SUR-CHIERS	54378
MONTREUX	54381
MONT-SAINT-MARTIN	54382
MONT-SUR-MEURTHE	54383
MORIVILLER	54386
MORVILLE-SUR-SEILLE	54387
MOUACOURT	54388
MOUAVILLE	54389
MOUSSON	54390
MOUTIERS	54391
MOYEN	54393
NEUFMAISONS	54396
NEUVES-MAISONS	54397
NEUVILLER-LÈS-BADONVILLER	54398
NEUVILLER-SUR-MOSELLE	54399
NOMENY	54400
NONHIGNY	54401
NOVIANT-AUX-PRÉS	54404
OGÉVILLER	54406
OLLEY	54408
ONVILLE	54410
ORMES-ET-VILLE	54411
OTHE	54412
OZERAILLES	54413
PAGNY-SUR-MOSELLE	54415
PANNES	54416
PARROY	54418
PARUX	54419
PETIT-FAILLY	54420
PETITMONT	54421
PETTONVILLE	54422
PEXONNE	54423
PHLIN	54424
PIERRE-PERCÉE	54427
PIERREVILLE	54429
PONT-À-MOUSSON	54431
PONT-À-MOUSSON	54431
PONT-SAINT-VINCENT	54432
PORT-SUR-SEILLE	54433
PRÉNY	54435
PULLIGNY	54437
PUXE	54440
PUXIEUX	54441
QUEVILLONCOURT	54442

Communes	Code INSEE
RAUCOURT	54444
RÉCHICOURT-LA-PETITE	54446
RÉCLONVILLE	54447
REHAINVILLER	54449
REHERREY	54450
RÉHON	54451
REILLON	54452
REMBERCOURT-SUR-MAD	54453
REME NOVILLE	54455
REPAIX	54458
RICHARDMÉNIL	54459
ROGÉVILLE	54460
ROMAIN	54461
ROSIÈRES-AUX-SALINES	54462
ROSIÈRES-EN-HAYE	54463
ROUVES	54464
ROVILLE-DEVANT-BAYON	54465
ROYAUMEIX	54466
ROZELIEURES	54467
SAFFAIS	54468
SAINT-BAUSSANT	54470
SAINT-BOINGT	54471
SAINT-CLÉMENT	54472
SAINTE-GENEVIÈVE	54474
SAINT-GERMAIN	54475
SAINT-JEAN-LÈS-LONGUYON	54476
SAINT-JULIEN-LÈS-GORZE	54477
SAINT-MARD	54479
SAINT-MARTIN	54480
SAINT-MAURICE-AUX-FORGES	54481
SAINTE-PÔLE	54484
SAINT-REMIMONT	54486
SAINT-RÉMY-AUX-BOIS	54487
SAINT-SAUVEUR	54488
SAULNES	54493
SEICHEPREY	54499
SERANVILLE	54501
SIONVILLER	54507
SIVRY	54508
SORNÉVILLE	54510
TANCONVILLE	54512
TANTONVILLE	54513
TELLANCOURT	54514
THÉLOD	54515
THÉZEY-SAINT-MARTIN	54517
THIAUCOURT-REGNIÉVILLE	54518
THIAVILLE-SUR-MEURTHE	54519
THIÉBAUMÉNIL	54520
THUMERÉVILLE	54524
TONNOY	54527
TREMBLECOURT	54532
TRONDES	54534

Communes	Code INSEE
TRONVILLE	54535
UGNY	54537
URUFFE	54538
VACQUEVILLE	54539
VAL-ET-CHÂTILLON	54540
VALLEROY	54542
VALLOIS	54543
VANDELAINVILLE	54544
VATHIMÉNIL	54550
VAUDEVILLE	54553
VAUDIGNY	54554
VAXAINVILLE	54555
VÉHO	54556
VELLE-SUR-MOSELLE	54559
VENEY	54560
VENNEZEY	54561
VERDENAL	54562
VIÉVILLE-EN-HAYE	54564
VIGNEULLES	54565
VILCEY-SUR-TREY	54566
VILLACOURT	54567
VILLECEY-SUR-MAD	54570
VILLERS-EN-HAYE	54573
VILLERS-LA-CHÈVRE	54574
VILLERS-LE-ROND	54576
VILLERS-LÈS-MOIVRONS	54577
VILLETTE	54582
VIRECOURT	54585
VITRIMONT	54588
VITTONVILLE	54589
VIVIERS-SUR-CHIERS	54590
VOINÉMONT	54591
WAVILLE	54593
XAMMES	54594
XERMAMÉNIL	54595
XEUILLEY	54596
XIROCOURT	54597
XOUSSE	54600
ABAUCOURT-HAUTCOURT	55002
AINCREVILLE	55004
AMBLY-SUR-MEUSE	55007
AMEL-SUR-L'ÉTANG	55008
ANCEMONT	55009
APREMONT-LA-FORÊT	55012
AUTRÉVILLE-SAINT-LAMBERT	55018
AVILLERS-SAINT-CROIX	55021
BAÂLON	55025
BANNONCOURT	55027
BAUDRÉMONT	55032
BAZEILLES-SUR-OTHAIN	55034
BEAUFORT-EN-ARGONNE	55037
BEAUMONT-EN-VERDUNOIS	55039

Communes	Code INSEE
BELLERAY	55042
BELLEVILLE-SUR-MEUSE	55043
BELRUPT-EN-VERDUNOIS	55045
BENEY-EN-WOËVRE	55046
BÉTHELAINVILLE	55047
BEZONVAUX	55050
BILLY-SOUS-MANGIENNES	55053
BISLÉE	55054
BLANZÉE	55055
BOINVILLE-EN-WOËVRE	55057
BONCOURT-SUR-MEUSE	55058
BONZÉE	55060
BOUCONVILLE-SUR-MADT	55062
BOUQUEMONT	55064
BRABANT-SUR-MEUSE	55070
BRAQUIS	55072
BRAS-SUR-MEUSE	55073
BRIEULLES-SUR-MEUSE	55078
BRIXEY-AUX-CHANOINES	55080
BROUENNES	55083
BROUSSEY-RAULECOURT	55085
BUREY-EN-VAUX	55088
BUREY-LA-CÔTE	55089
BUXIÈRES-SOUS-LES-CÔTES	55093
BUZY-DARMONT	55094
CESSE	55095
CHAILLON	55096
CHALAINES	55097
CHAMPNEUVILLE	55099
CHAMPOUGNY	55100
CHARNY-SUR-MEUSE	55102
CHÂTILLON-SOUS-LES-CÔTES	55105
CHATTANCOURT	55106
CHAUVENCY-LE-CHÂTEAU	55109
CHAUVENCY-SAINT-HUBERT	55110
CHAUVONCOURT	55111
CLÉRY-LE-GRAND	55118
CLÉRY-LE-PETIT	55119
COMBRES-SOUS-LES-CÔTES	55121
COMMERCY	55122
CONSENVOYE	55124
COURCELLES-EN-BARROIS	55127
CUMIÈRES-LE-MORT-HOMME	55139
CUNEL	55140
DAMLoup	55143
DANNEVOUX	55146
DIEPPE-SOUS-DOUAUMONT	55153
DIEUE-SUR-MEUSE	55154
DOMMARTIN-LA-MONTAGNE	55157
DOMMARY-BARONCOURT	55158
DOMPCEVRIN	55159
DONCOURT-AUX-TEMPLIERS	55163

Communes	Code INSEE
DOULCON	55165
DUGNY-SUR-MEUSE	55166
DUN-SUR-MEUSE	55167
ÉCOUVIEZ	55169
EIX	55171
LES ÉPARGES	55172
ÉPIEZ-SUR-MEUSE	55173
ÉTAIN	55181
ÉTON	55182
ÉTRAYE	55183
EUVILLE	55184
FLEURY-DEVANT-DOUAUMONT	55189
FOAMEIX-ORNEL	55191
FORGES-SUR-MEUSE	55193
FRÉMERÉVILLE-SOUS-LES-CÔTES	55196
FRESNES-EN-WOËVRE	55198
FROMERÉVILLE-LES-VALLONS	55200
FROMZEY	55201
GÉNICOURT-SUR-MEUSE	55204
GERCOURT-ET-DRILLANCOURT	55206
GINCREY	55211
GIRAUVOISIN	55212
GOUSSAINCOURT	55217
GREMILLY	55218
GRIMAUCCOURT-EN-WOËVRE	55219
GUSSAINVILLE	55222
HAN-LÈS-JUVIGNY	55226
HANNONVILLE-SOUS-LES-CÔTES	55228
HAN-SUR-MEUSE	55229
HARVILLE	55232
HAUDAINVILLE	55236
HAUDIOMONT	55237
HAUMONT-PRÈS-SAMOGNEUX	55239
HENNEMONT	55242
HERBEUVILLE	55243
HERMÉVILLE-EN-WOËVRE	55244
HEUDICOURT-SOUS-LES-CÔTES	55245
INOR	55250
JONVILLE-EN-WOËVRE	55256
GEVILLE	55258
JUVIGNY-SUR-LOISON	55262
KŒUR-LA-GRANDE	55263
KŒUR-LA-PETITE	55264
LABEUVILLE	55265
LACROIX-SUR-MEUSE	55268
LAHAYMEIX	55269
LAHAYVILLE	55270
LAMORVILLE	55274
LAMOUILLY	55275
LANDRECOURT-LEMPIRE	55276
LANEUVILLE-AU-RUPT	55278
LANEUVILLE-SUR-MEUSE	55279

Communes	Code INSEE
LANHÈRES	55280
LATOUR-EN-WOËVRE	55281
LÉROUVILLE	55288
LINY-DEVANT-DUN	55292
LOISON	55299
LOUPMONT	55303
LOUDEMONT-CÔTE-DU-POIVRE	55307
LUZY-SAINT-MARTIN	55310
MAIZERAY	55311
MAIZEY	55312
MANHEULLES	55317
MARCHÉVILLE-EN-WOËVRE	55320
MARRE	55321
MARTINCOURT-SUR-MEUSE	55323
MAUCOURT-SUR-ORNE	55325
MAXEY-SUR-VAISE	55328
MÉCRIN	55329
MÉNIL-LA-HORGNE	55334
MILLY-SUR-BRADON	55338
MOGEVILLE	55339
MOIREY-FLABAS-CRÉPION	55341
MONTBRAS	55344
MONT-DEVANT-SASSEY	55345
MONTFAUCON-D'ARGONNE	55346
LES MONTHAIRONS	55347
MONTIGNY-DEVANT-SASSEY	55349
MONTMÉDY	55351
MONTSEC	55353
MONTZÉVILLE	55355
MORANVILLE	55356
MORGEMOULIN	55357
MOUILLY	55360
MOULAINVILLE	55361
MOULINS-SAINT-HUBERT	55362
MOULOTTE	55363
MOUZAY	55364
NEPVANT	55377
NEUVILLE-LÈS-VAUCOULEURS	55381
NIXÉVILLE-BLERCOURT	55385
NONSARD-LAMARCHE	55386
OLIZY-SUR-CHIERS	55391
ORNES	55394
OURCHES-SUR-MEUSE	55396
PAGNY-LA-BLANCHE-CÔTE	55397
PAGNY-SUR-MEUSE	55398
PAREID	55399
PARFONDRIPT	55400
LES PAROCHES	55401
PINTHEVILLE	55406
PONT-SUR-MEUSE	55407
POUILLY-SUR-MEUSE	55408
QUINCY-LANDZÉCOURT	55410

Communes	Code INSEE
RAMBUCOURT	55412
RANZIÈRES	55415
RÉCOURT-LE-CREUX	55420
REGNÉVILLE-SUR-MEUSE	55422
RÉVILLE-AUX-BOIS	55428
RIAVILLE	55429
RICHECOURT	55431
RIGNY-LA-SALLE	55433
RIGNY-SAINT-MARTIN	55434
RONVAUX	55439
ROUVRES-EN-WOËVRE	55443
ROUVROIS-SUR-MEUSE	55444
RUPT-EN-WOËVRE	55449
SAINT-GERMAIN-SUR-MEUSE	55456
SAINT-HILAIRE-EN-WOËVRE	55457
SAINT-JEAN-LÈS-BUZY	55458
SAINT-JULIEN-SOUS-LES-CÔTES	55460
SAINT-LAURENT-SUR-OTHAIN	55461
SAINT-MAURICE-SOUS-LES-CÔTES	55462
SAINT-MIHIEL	55463
SAINT-REMY-LA-CALONNE	55465
SAMPIGNY	55467
SAMOGNEUX	55468
SASSEY-SUR-MEUSE	55469
SAULMORY-VILLEFRANCHE	55471
SAULX-LÈS-CHAMPLON	55473
SAUVIGNY	55474
SAUVOY	55475
SENON	55481
SENONCOURT-LES-MAUJOUY	55482
SEPTSARGES	55484
SEPVIGNY	55485
SIVRY-SUR-MEUSE	55490
SOMMEDIÈUE	55492
SORBÉY	55495
SORCY-SAINT-MARTIN	55496
SOUILLY	55498
STENAY	55502
TAILLANCOURT	55503
THIERVILLE-SUR-MEUSE	55505
THILLOT	55507
THONNE-LA-LONG	55508
THONNE-LE-THIL	55509
THONNE-LES-PRÈS	55510
THONNELLE	55511
TILLY-SUR-MEUSE	55512
TRÉSAUVAUX	55515
TROUSSEY	55520
TROYON	55521
UGNY-SUR-MEUSE	55522
VACHERAUVILLE	55523
VADONVILLE	55526

Communes	Code INSEE
VARNÉVILLE	55528
VAUCOULEURS	55533
DOUAUMONT-VAUX	55537
VAUX-LÈS-PALAMEIX	55540
VELOSNES	55544
VERDUN	55545
VERNEUIL-GRAND	55546
VERNEUIL-PETIT	55547
VIGNEULLES-LÈS-HATTONCHÂTEL	55551
VIGNEUL-SOUS-MONTMÉDY	55552
VIGNOT	55553
VILLÉCLOYE	55554
VILLE-EN-WOËVRE	55557
VILLERS-DEVANT-DUN	55561
VILLERS-SOUS-PAREID	55565
VILLERS-SUR-MEUSE	55566
VILOSNES-HARAUMONT	55571
VOID-VACON	55573
WARCQ	55578
WATRONVILLE	55579
WAVRILLE	55580
WISEPPE	55582
WOËL	55583
WOIMBEY	55584
XIVRAY-ET-MARVOISIN	55586
ABONCOURT	57001
ABONCOURT-SUR-SEILLE	57002
ABRESCHVILLER	57003
ACHAIN	57004
ACHEN	57006
ADAINCOURT	57007
ADELANGE	57008
AJONCOURT	57009
ALAINCOURT-LA-CÔTE	57010
ALSTING	57013
ALTRIPPE	57014
ALTVILLER	57015
ALZING	57016
AMELÉCOURT	57018
AMNÉVILLE	57019
ANCERVILLE	57020
ANZELING	57025
ARRAINCOURT	57027
ARRIANCE	57029
ARRY	57030
ASPACH	57034
ASSENONCOURT	57035
ATTILLONCOURT	57036
AUBE	57037
AUGNY	57039
AULNOIS-SUR-SEILLE	57040
AY-SUR-MOSELLE	57043

Communes	Code INSEE
AZOUDANGE	57044
BACOURT	57045
BAMBIDERSTROFF	57047
BANNAY	57048
BARONVILLE	57051
BARST	57052
BASSING	57053
BAUDRECOURT	57054
BAZONCOURT	57055
BÉBING	57056
BÉCHY	57057
BELLANGE	57059
BÉNESTROFF	57060
BERG-SUR-MOSELLE	57062
BÉRIG-VINTRANGE	57063
BERTHELMING	57066
BERTRANGE	57067
BETTANGE	57070
BETTBORN	57071
BETTELAINVILLE	57072
BEUX	57075
BEZANGE-LA-PETITE	57077
BIBICHE	57079
BIDESTROFF	57081
BIDING	57082
BIONCOURT	57084
BIONVILLE-SUR-NIED	57085
BISTROFF	57088
BLANCHE-ÉGLISE	57090
BLIESBRUCK	57091
BLIES-ÉBERSING	57092
BOUCHEPORN	57095
BOULAY-MOSELLE	57097
BOURGALTROFF	57098
BOURDONNAY	57099
BOUSSE	57102
BOUSTROFF	57105
BOUZONVILLE	57106
BRÉHAIN	57107
BRETTNACH	57110
BROUCK	57112
BRULANGE	57115
BUCHY	57116
BUDING	57117
BUDLING	57118
BUHL-LORRAINE	57119
BURLIONCOURT	57120
BURTONCOURT	57121
CAPPEL	57122
CATTENOM	57124
CHAMBREY	57126
CHANVILLE	57127

Communes	Code INSEE
CHARLEVILLE-SOUS-BOIS	57128
CHÂTEAU-BRÉHAIN	57130
CHÂTEAU-ROUGE	57131
CHÂTEAU-SALINS	57132
CHÂTEAU-VOUÉ	57133
CHÉMERY-LES-DEUX	57136
CHEMINOT	57137
CHENOIS	57138
CHÉRISEY	57139
CHICOURT	57141
CLOUANGE	57143
COIN-LÈS-CUVRY	57146
COIN-SUR-SEILLE	57147
COLLIGNY-MAIZERY	57148
CONDÉ-NORTHEN	57150
CONTHIL	57151
COURCELLES-CHAUSSY	57155
COURCELLES-SUR-NIED	57156
CRAINCOURT	57158
CRÉHANGE	57159
CUTTING	57161
CUVRY	57162
DALHAIN	57166
DALSTEIN	57167
DESSELING	57173
DESTROY	57174
DIEUZE	57177
DISTROFF	57179
DOLVING	57180
DOMNOM-LÈS-DIEUZE	57181
DONNELAY	57183
ÉBERSVILLER	57186
ÉBLANGE	57187
EINCHEVILLE	57189
ELVANGE	57190
ELZANGE	57191
ERSTROFF	57198
LES ÉTANGS	57200
ETZLING	57202
FAMECK	57206
FARSCHVILLER	57208
FAULQUEMONT	57209
FÉNÉTRANGE	57210
FÉY	57212
FILSTROFF	57213
FLÉTRANGE	57217
FLEURY	57218
FLÉVY	57219
FLOCOURT	57220
FOLSCHVILLER	57224
FONTENY	57225
FORBACH	57227

Communes	Code INSEE
FOSSIEUX	57228
FOULCREY	57229
FOULIGNY	57230
FOVILLE	57231
FRAQUELFING	57233
FREISTROFF	57235
FRÉMERY	57236
FRÉMESTROFF	57237
FRESNES-EN-SAULNOIS	57238
FREYBOUSE	57239
FRIBOURG	57241
GANDRANGE	57242
GAVISSE	57245
GELUCOURT	57246
GERBÉCOURT	57247
GLATIGNY	57249
GOIN	57251
GOMELANGE	57252
GORZE	57254
GOSELMING	57255
GRÉMECEY	57257
GROSLIEDERSTROFF	57260
GROSLIEDERSTROFF	57260
GROSTENQUIN	57262
GUÉBESTROFF	57265
GUÉBLANGE-LÈS-DIEUZE	57266
GUÉBLING	57268
GUÉNANGE	57269
VAL-DE-BRIDE	57270
GUENVILLER	57271
GUERMANGE	57272
GUERSTLING	57273
GUESSLING-HÉMERING	57275
GUINGLANGE	57276
GUINKIRCHEN	57277
HABOUDANGE	57281
HALLERING	57284
BASSE-HAM	57287
HAMBACH	57289
HAMPONT	57290
HANNOCOURT	57292
HAN-SUR-NIED	57293
HARAU COURT-SUR-SEILLE	57295
HARPRICH	57297
HARTZVILLER	57299
HATTIGNY	57302
HAUT-CLOCHER	57304
HAYES	57307
HEINING-LÈS-BOUZONVILLE	57309
HELLIMER	57311
HELSTROFF	57312
HÉMILLY	57313

Communes	Code INSEE
HENRIVILLE	57316
HERMELANGE	57318
HERNY	57319
HESSE	57321
HESTROFF	57322
HILBESHEIM	57324
HINCKANGE	57326
HOLACOURT	57328
HOLLING	57329
HOMBOURG-BUDANGE	57331
HOSTE	57337
HUNTING	57341
IBIGNY	57342
ILLANGE	57343
IMLING	57344
INGLANGE	57345
JOUY-AUX-ARCHES	57350
JUVELIZE	57353
JUVILLE	57354
KALHAUSEN	57355
KÉDANGE-SUR-CANNER	57358
KEMPLICH	57359
KERBACH	57360
KERLING-LÈS-SIERCK	57361
KLANG	57367
KËNIGSMACKER	57370
KUNTZIG	57372
LACHAMBRE	57373
LAFRIMBOLLE	57374
LAGARDE	57375
LANDANGE	57377
LANDROFF	57379
LANEUVEVILLE-LÈS-LORQUIN	57380
LANEUVEVILLE-EN-SAULNOIS	57381
LANGUIMBERG	57383
LANING	57384
LAQUENEXY	57385
LAUDREFANG	57386
LAUMESFELD	57387
LELLING	57389
LEMUD	57392
LESSE	57395
LEY	57397
LEYVILLER	57398
LEZEY	57399
LIDREZING	57401
LINDRE-BASSE	57404
LINDRE-HAUTE	57405
LIOCOURT	57406
LIXING-LÈS-SAINT-AVOLD	57409
LONGEVILLE-LÈS-SAINT-AVOLD	57413
LORQUIN	57414

Communes	Code INSEE
LORRY-MARDIGNY	57416
LOSTROFF	57417
LOUVIGNY	57422
LUBÉCOURT	57423
LUCY	57424
LUPPY	57425
LUTTANGE	57426
MACHEREN	57428
MAINVILLERS	57430
MAIZEROY	57431
MAIZIÈRES-LÈS-VIC	57434
MALAU COURT-SUR-SEILLE	57436
MALLING	57437
MANHOUÉ	57440
MANY	57442
MARANGE-SILVANGE	57443
MARANGE-ZONDRANGE	57444
MARIEULLES	57445
MARIMONT-LÈS-BÉNESTROFF	57446
MARLY	57447
MARSAL	57448
MARSILLY	57449
MARTHILLE	57451
MAXSTADT	57453
MÉCLEUVES	57454
MÉGANGE	57455
MENSKIRCH	57457
MÉTAIRIES-SAINT-QUIRIN	57461
METZ	57463
METZERESCHE	57464
METZERVISSE	57465
MOMERSTROFF	57471
MONCHEUX	57472
MONCOURT	57473
MONDELANGE	57474
MONDELANGE	57474
MONNEREN	57476
MONTIGNY-LÈS-METZ	57480
MONTOIS-LA-MONTAGNE	57481
MORHANGE	57483
MORVILLE-LÈS-VIC	57485
MORVILLE-SUR-NIED	57486
MOULINS-LÈS-METZ	57487
MOYENVIC	57490
MOYEUVRE-GRANDE	57491
MULCEY	57493
NARBÉFONTAINE	57495
NEUFGRANGE	57499
NEUNKIRCHEN-LÈS-BOUZONVILLE	57502
NIDERHOFF	57504
NIEDERSTINZEL	57506
NIEDERVISSE	57507

Communes	Code INSEE
NITTING	57509
NOVÉANT-SUR-MOSELLE	57515
OBERDORFF	57516
OBERSTINZEL	57518
OBERVISSE	57519
OBRECK	57520
OMMERAY	57524
ORNY	57527
ORON	57528
OTTONVILLE	57530
LOUDRENNE	57531
PAGNY-LÈS-GOIN	57532
PANGE	57533
PELTRE	57534
PETTONCOURT	57538
PÉVANGE	57539
PIBLANGE	57542
PIERREVILLERS	57543
POMMÉRIEUX	57547
PONTOY	57548
PONTPIERRE	57549
POSTROFF	57551
POUILLY	57552
POURNOY-LA-GRASSE	57554
PRÉVOCOURT	57555
PUTTIGNY	57558
RACRANGE	57560
RANGUEVAUX	57562
RAVILLE	57563
RÉCHICOURT-LE-CHÂTEAU	57564
RÉMELFANG	57567
RÉMELFING	57568
RÉMILLY	57572
RETONFEY	57575
RICHE	57580
RICHEMONT	57582
RICHEMONT	57582
RICHEVAL	57583
RODALBE	57587
ROMBAS	57591
ROMELFING	57592
RORBACH-LÈS-DIEUZE	57595
ROSSELANGE	57597
ROUHLING	57598
ROUPELDANGE	57599
RURANGE-LÈS-THIONVILLE	57602
SAILLY-ACHÂTEL	57605
SAINTE-BARBE	57607
SAINT-EPVRE	57609
SAINT-FRANÇOIS-LACROIX	57610
SAINT-GEORGES	57611
SAINT-HUBERT	57612

Communes	Code INSEE
SAINT-HUBERT	57612
SAINT-JEAN-DE-BASSEL	57613
SAINT-JULIEN-LÈS-METZ	57616
SAINT-JURE	57617
SAINT-MÉDARD	57621
SAINT-QUIRIN	57623
SALONNES	57625
SANRY-SUR-NIED	57627
SARRALBE	57628
SARRALTROFF	57629
SARREBOURG	57630
SARREGUEMINES	57631
SARREGUEMINES	57631
SARREINSMING	57633
SCHÆNECK	57638
SEINGBOUSE	57644
SERVIGNY-LÈS-RAVILLE	57648
SILLEGNY	57652
SILLY-SUR-NIED	57654
SOLGNE	57655
SORBÉY	57656
SPICHEREN	57659
STIRING-WENDEL	57660
SUISSE	57662
TARQUIMPOL	57664
TETING-SUR-NIED	57668
THICOURT	57670
THIMONVILLE	57671
THONVILLE	57673
TINCRY	57674
TRAGNY	57676
TRÉMERY	57677
TRITTELING-REDLACH	57679
TROISFONTAINES	57680
TURQUESTEIN-BLANCRUPT	57682
UCKANGE	57683
VAHL-EBERSING	57684
VAHL-LÈS-FAULQUEMONT	57686
VALLERANGE	57687
VALMESTROFF	57689
VALMONT	57690
VALMUNSTER	57691
VANNECOURT	57692
VARIZE-VAUDONCOURT	57695
VASPERVILLER	57697
VATIMONT	57698
VAUDRECHING	57700
VAXY	57702
VECKRING	57704
VELVING	57705
VERGAVILLE	57706
VERNY	57708

Communes	Code INSEE
VIC-SUR-SEILLE	57712
HAUTE-VIGNEULLES	57714
VIGY	57716
VILLER	57717
VILLERS-STONCOURT	57718
VILLERS-SUR-NIED	57719
VITRY-SUR-ORNE	57724
VITTONCOURT	57726
VIVIERS	57727
VOIMHAUT	57728
VOLMERANGE-LÈS-BOULAY	57730
VOLSTROFF	57733
VOYER	57734
VRY	57736
VULMONT	57737
WALSCHIED	57742
WIESVILLER	57745
WILLERWALD	57746
WITTRING	57748
VÆLFING-LÈS-BOUZONVILLE	57749
WÆLFING-LÈS-SARREGUEMINES	57750
WOUSTVILLER	57752
WUISSE	57753
XANREY	57754
XOCOURT	57755
XOUAXANGE	57756
YUTZ	57757
ZETTING	57760
ZIMMING	57762
ZOMMANGE	57763
STUCKANGE	57767
BISSERT	67047
BURBACH	67070
DIEDENDORF	67091
DOMFESSEL	67099
GÆRLINGEN	67159
HARSKIRCHEN	67183
HERBITZHEIM	67191
HINSINGEN	67199
KESKASTEL	67234
KIRRBURG	67241
OERMINGEN	67355
RIMSDORF	67401
SARRE-UNION	67434
SARREWERDEN	67435
SCHOPPERTEN	67456
SILTZHEIM	67468
THAL-DRULINGEN	67488
VÆLLERDINGEN	67508
WOLFSKIRCHEN	67552
LES ABLEUVENETTES	88001
AMBACOURT	88006

Communes	Code INSEE
ANGLEMONT	88008
ANOULD	88009
AOUZE	88010
ARCHES	88011
ARCHETTES	88012
AROFFE	88013
ARRENTÈS-DE-CORCIEUX	88014
ATTIGNÉVILLE	88015
AUTIGNY-LA-TOUR	88019
AUTREY	88021
AUZAINVILLIERS	88022
AVRAINVILLE	88024
AYDOILLES	88026
BADMÉNIL-AUX-BOIS	88027
LA BAFFE	88028
BAINVILLE-AUX-SAULES	88030
BALLÉVILLE	88031
BARBEY-SEROUX	88035
BARVILLE	88036
BASSE-SUR-LE-RUPT	88037
BATTEXEY	88038
BAYECOURT	88040
BAZIEN	88042
BAZOILLES-ET-MÉNIL	88043
BAZOILLES-SUR-MEUSE	88044
BEAUMÉNIL	88046
BEGNÉCOURT	88047
BELLEFONTAINE	88048
BELMONT-SUR-BUTTANT	88050
BELMONT-SUR-VAIR	88051
BETTEGNEY-SAINT-BRICE	88055
BETTONCOURT	88056
BIFFONTAINE	88059
BLEVAINCOURT	88062
BOCQUEGNEY	88063
BOIS-DE-CHAMP	88064
LA BOURGONCE	88068
BOUXIÈRES-AUX-BOIS	88069
BRANTIGNY	88073
LA BRESSE	88075
BROUVELIEURES	88076
BRÛ	88077
BRUYÈRES	88078
BULGNÉVILLE	88079
BULT	88080
BUSSANG	88081
CERTILLEUX	88083
CHAMAGNE	88084
CHAMPDRAY	88085
CHAMP-LE-DUC	88086
CHANTRAINE	88087
LA CHAPELLE-DEVANT-BRUYÈRES	88089

Communes	Code INSEE
CHARMES	88090
CHARMOIS-DEVANT-BRUYÈRES	88091
CHARMOIS-L'ORGUEILLEUX	88092
CHÂTEL-SUR-MOSELLE	88094
CHÂTENOIS	88095
CHAUFFECOURT	88097
CHAUMOUSEY	88098
CHAVELOT	88099
CHENIMÉNIL	88101
CIRCOURT	88103
CIRCOURT-SUR-MOUZON	88104
BAN-SUR-MEURTHE-CLEFCY	88106
CLEURIE	88109
CLÉZENTAINÉ	88110
CONTREXÉVILLE	88114
CORCIEUX	88115
CORNIMONT	88116
COURCELLES-SOUS-CHÂTENOIS	88117
COUSSEY	88118
CRAINVILLIERS	88119
DAMAS-AUX-BOIS	88121
DAMBLAIN	88123
DARNEY-AUX-CHÊNES	88125
DARNIEULLES	88126
DEINVILLERS	88127
DESTORD	88130
DEYCIMONT	88131
DEYVILLERS	88132
DIGNONVILLE	88133
DINOZÉ	88134
DOCELLES	88135
DOGNEVILLE	88136
DOLAINCOURT	88137
DOMBASLE-DEVANT-DARNEY	88138
DOMBROT-LE-SEC	88140
DOMBROT-SUR-VAIR	88141
DOMÈVRE-SUR-AVIÈRE	88142
DOMÈVRE-SUR-DURBION	88143
DOMFAING	88145
DOMJULIEN	88146
DOMMARTIN-LÈS-REMIREMONT	88148
DOMMARTIN-LÈS-VALLOIS	88149
DOMMARTIN-SUR-VRAINE	88150
DOMPAIRE	88151
DOMPIERRE	88152
DOMPTAIL	88153
DOMRÉMY-LA-PUCELLE	88154
DOMVALLIER	88155
DONCIÈRES	88156
DOUNOUX	88157
ÉLOYES	88158
ÉPINAL	88160

Communes	Code INSEE
ESCLES	88161
ESLEY	88162
ESSEGNEY	88163
ÉTIVAL-CLAIREFONTAINE	88165
ÉVAUX-ET-MÉNIL	88166
FAUCOMPIERRE	88167
FAUCONCOURT	88168
FAYS	88169
FERDRUPT	88170
FIMÉNIL	88172
FLORÉMONT	88173
FOMEREY	88174
FONTENAY	88175
LA FORGE	88177
LES FORGES	88178
FRAIN	88180
FREBÉCOURT	88183
FREMIFONTAINE	88184
FRENELLE-LA-GRANDE	88185
FRÉNOIS	88187
FRESSE-SUR-MOSELLE	88188
FRÉVILLE	88189
FRIZON	88190
GEMMELAINCOURT	88194
GENDREVILLE	88195
GÉRARDMER	88196
GERBAMONT	88197
GERBÉPAL	88198
GIGNÉVILLE	88199
GIGNEY	88200
GIRANCOURT	88201
GIRECOURT-SUR-DURBION	88203
GIRMONT-VAL-D'AJOL	88205
GOLBEY	88209
GORHEY	88210
GRANDVILLERS	88216
GRANGES-AUMONTZEY	88218
GREUX	88219
GUGNÉCOURT	88222
HADIGNY-LES-VERRIÈRES	88224
HADOL	88225
HAGÉCOURT	88226
HAGNÉVILLE-ET-RONCOURT	88227
HAILLAINVILLE	88228
HARCHÉCHAMP	88229
HARDANCOURT	88230
HARÉVILLE	88231
HAROL	88233
HENNECOURT	88237
HERGUGNEY	88239
HERPELMONT	88240
HOUÉCOURT	88241

Communes	Code INSEE
HOUÉVILLE	88242
HOUSSERAS	88243
LA HOUSSIÈRE	88244
HYMONT	88246
IGNEY	88247
ISCHES	88248
JAINVILLOTTE	88249
JARMÉNIL	88250
JEANMÉNIL	88251
JÉSONVILLE	88252
JEUXEY	88253
JUSSARUPT	88256
LAMARCHE	88258
LANDAVILLE	88259
LANGLEY	88260
LAVAL-SUR-VOLOGNE	88261
LAVELINE-DEVANT-BRUYÈRES	88262
LAVELINE-DU-HOUX	88263
LÉGÉVILLE-ET-BONFAYS	88264
LÉPANGES-SUR-VOLOGNE	88266
LERRAIN	88267
LIÉZEY	88269
LIFFOL-LE-GRAND	88270
LIGNÉVILLE	88271
LONGCHAMP	88273
LONGCHAMP-SOUS-CHÂTENOIS	88274
MADECOURT	88279
MANDRES-SUR-VAIR	88285
MARAINVILLE-SUR-MADON	88286
MAREY	88287
MARONCOURT	88288
MARTIGNY-LES-BAINS	88289
MARTIGNY-LES-GERBONVAUX	88290
MATTAINCOURT	88292
MAXEY-SUR-MEUSE	88293
MAZELEY	88294
MAZIROT	88295
MÉMÉNIL	88297
MÉNARMONT	88298
MÉNIL-SUR-BELVITTE	88301
LE MÉNIL	88302
MIRECOURT	88304
MONCEL-SUR-VAIR	88305
MONT-LÈS-LAMARCHE	88307
MONT-LÈS-NEUFCHÂTEAU	88308
MONTHUREUX-LE-SEC	88309
MORELMAISON	88312
MORIVILLE	88313
MORIZÉCOURT	88314
MORTAGNE	88315
MOYEMONT	88318
MOYENMOUTIER	88319

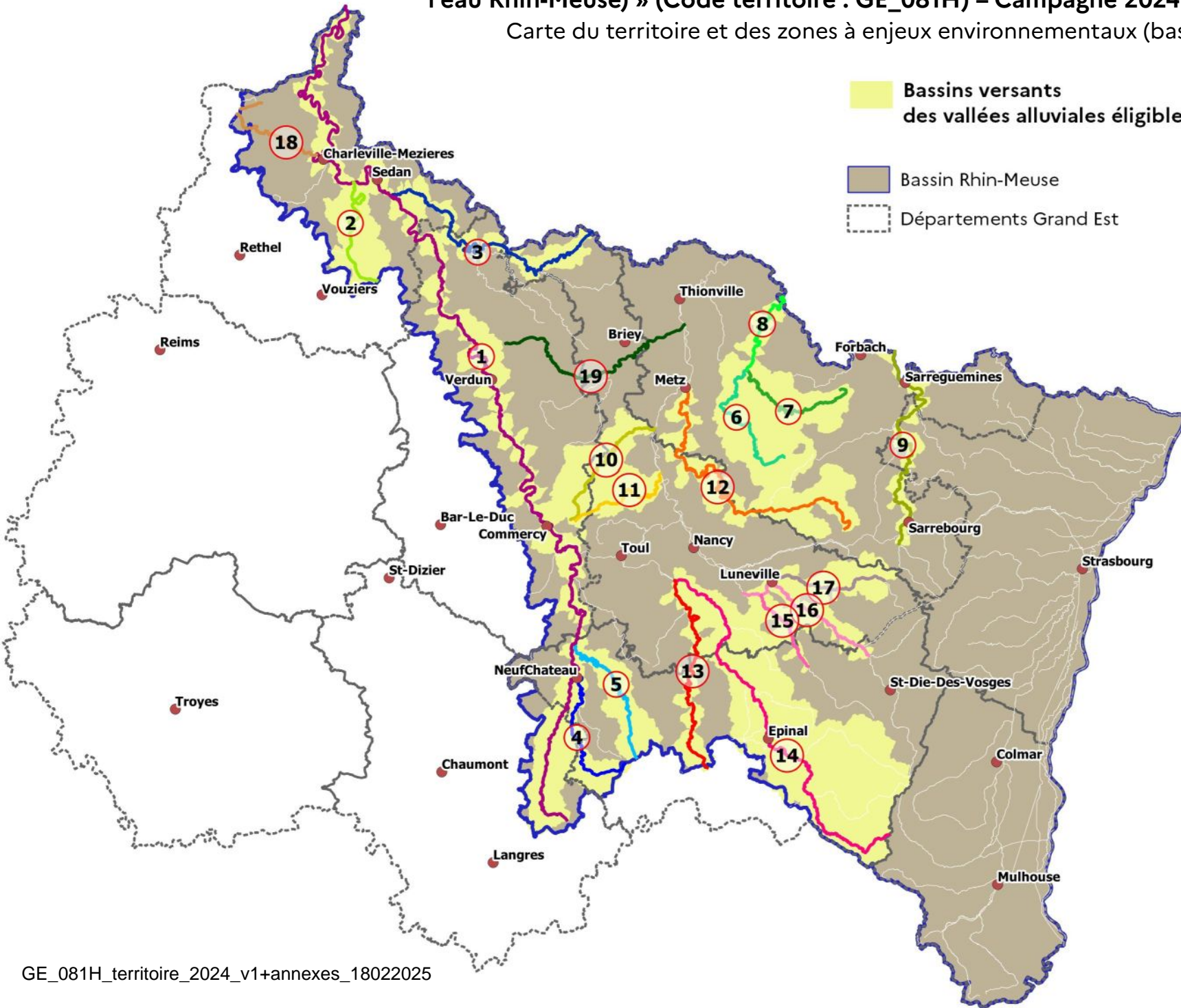
Communes	Code INSEE
NEUFCHÂTEAU	88321
LA NEUVEVILLE-DEVANT-LÉPANGES	88322
LA NEUVEVILLE-SOUS-CHÂTENOIS	88324
LA NEUVEVILLE-SOUS-MONTFORT	88325
NOMEXY	88327
NONZEVILLE	88331
NORROY	88332
NOSSONCOURT	88333
OLLAINVILLE	88336
ORTONCOURT	88338
PADOUX	88340
PALLEGNEY	88342
PAREY-SOUS-MONTFORT	88343
PIERREFITTE	88347
PIERREPONT-SUR-L'ARENTELE	88348
PLEUVEZAIN	88350
POMPIERRE	88352
PONT-LÈS-BONFAYS	88353
PONT-SUR-MADON	88354
PORTIEUX	88355
LES POULIÈRES	88356
POUSSAY	88357
POUXEUX	88358
PREY	88359
PROVENCHÈRES-LÈS-DARNEY	88360
PUZIEUX	88364
RACÉCOURT	88365
RAINVILLE	88366
RAMBERVILLERS	88367
RAMECOURT	88368
RAMONCHAMP	88369
RANCOURT	88370
RAON-AUX-BOIS	88371
RAON-L'ÉTAPE	88372
REBEUVILLE	88376
REGNEY	88378
REHAINCOURT	88379
REHAUPAL	88380
REMICOURT	88382
REMIREMONT	88383
REMOVILLE	88387
RENAUVOID	88388
ROBÉCOURT	88390
ROCHESSON	88391
ROLLAINVILLE	88393
ROMAIN-AUX-BOIS	88394
ROMONT	88395
LE ROULIER	88399
ROUVRES-LA-CHÉTIVE	88401
ROVILLE-AUX-CHÊNES	88402
ROZEROTTE	88403
ROZIÈRES-SUR-MOUZON	88404

Communes	Code INSEE
RUPT-SUR-MOSELLE	88408
SAINT-AMÉ	88409
SAINTE-BARBE	88410
SAINT-BASLEMONT	88411
SAINT-BENOÎT-LA-CHIPOTTE	88412
SAINT-ÉTIENNE-LÈS-REMIREMONT	88415
SAINT-GENEST	88416
SAINT-GORGON	88417
SAINTE-HÉLÈNE	88418
SAINT-LÉONARD	88423
SAINT-AURICE-SUR-MORTAGNE	88425
SAINT-AURICE-SUR-MOSELLE	88426
SAINT-NABORD	88429
SAINT-PAUL	88431
SAINT-PIERREMONT	88432
SAINT-REMIMONT	88434
SAINT-REMY	88435
SAINT-VALLIER	88437
LA SALLE	88438
SANCHEY	88439
SANDAUCOURT	88440
SANS-VALLOIS	88441
SAPOIS	88442
SARTES	88443
SAULXURES-SUR-MOSELOTTE	88447
SAUVILLE	88448
SENONGES	88452
SERAUMONT	88453
SERCŒUR	88454
SERÉCOURT	88455
SEROCOURT	88456
SOCOURT	88458
SONCOURT	88459
SOULOSSE-SOUS-SAINT-ÉLOPHE	88460
SURIAUVILLE	88461
LE SYNDICAT	88462
TENDON	88464
THAON-LES-VOGES	88465
THEY-SOUS-MONTFORT	88466
THIÉFOSSE	88467
LE THILLOT	88468
THIRAU COURT	88469
LE THOLY	88470
THUILLIÈRES	88472
TILLEUX	88474
TOLLAINCOURT	88475
UBEXY	88480
URIMÉNIL	88481
URVILLE	88482
UXEGNEY	88483
UZEMAIN	88484
VAGNEY	88486

Communes	Code INSEE
LE VAL-D'AJOL	88487
VALFROICOURT	88488
VALLEROY-AUX-SAULES	88489
VALLEROY-LE-SEC	88490
LES VALLOIS	88491
LE VALTIN	88492
VAUDÉVILLE	88495
VAXONCOURT	88497
VECOUX	88498
VELOTTE-ET-TATIGNÉCOURT	88499
VENTRON	88500
VICHEREY	88504
VIENVILLE	88505
VILLERS	88507
VILLE-SUR-ILLON	88508
VILLONCOURT	88509
VILLOTTE	88510
VIMÉNIL	88512
VINCEY	88513
VIOCOURT	88514
VIOMÉNIL	88515
VITTEL	88516
VIVIERS-LE-GRAS	88517
VOMÉCOURT	88521
VOMÉCOURT-SUR-MADON	88522
VOUXEY	88523
VRÉCOURT	88524
VROVILLE	88525
XAFFÉVILLERS	88527
XAMONTARUPT	88528
XARONVAL	88529
XONRUPT-LONGEMER	88531
ZINCOURT	88532

Annexe 2 – PAEC « Ardennes – Herbe, élevage, infrastructures agro-écologiques (Agence de l'eau Rhin-Meuse) » (Code territoire : GE_081H) – Campagne 2024

Carte du territoire et des zones à enjeux environnementaux (bassins versants éligibles)



- Bassins versants des vallées alluviales éligibles
- Bassin Rhin-Meuse
- Départements Grand Est

n°	COURS D'EAU
1	la MEUSE
2	la BAR
3	la CHIERS
4	le MOUZON
5	le VAIR
6	la NIED française
7	la NIED allemande
8	la NIED (réunie)
9	la SARRE
10	le RUPT DE MAD
11	l'ESCH
12	la SEILLE
13	le MADON
14	la MOSELLE (en amont de Flavigny)
15	la MORTAGNE
16	la MEURTHE
17	la VEZOUBE
18	la SORMONNE
19	l'ORNE