

Direction régionale
de l'alimentation, de
l'agriculture et de la forêt

avec le concours financier du ministère de l'Agriculture et de la Souveraineté alimentaire

*Mesures agroenvironnementales et climatiques (MAEC) surfaciques
France métropolitaine hors Corse*

Notice d'information du territoire du projet agroenvironnemental et climatique (PAEC)

Campagne 2024

Meurthe-et-Moselle – Zone intermédiaire

Code territoire : GE_54XZ

Les mesures agroenvironnementales et climatiques (MAEC) constituent un des outils majeurs de l'architecture environnementale de la politique agricole commune (PAC) pour :

- accompagner le changement de pratiques agricoles afin de répondre à des enjeux environnementaux identifiés à l'échelle des territoires ;
- maintenir des pratiques favorables sources d'aménités environnementales là où il existe un risque de disparition ou d'évolution vers des pratiques moins vertueuses.

Les MAEC concourent ainsi pleinement à l'accompagnement des systèmes d'exploitation dans la voie de la performance économique, environnementale et sociale et dans leur projet de transition agro-écologique.

Cette notice présente l'ensemble des MAEC proposées au titre de la campagne PAC 2023 pour le territoire susmentionné.

Lisez cette notice attentivement avant de remplir votre demande d'engagement en MAEC.

En complément, vous pouvez consulter la notice nationale d'information sur les MAEC et les aides à l'agriculture biologique pour la programmation PAC 2023-2027, disponible sur le site [telepac](https://www.telepac.agriculture.gouv.fr)¹.

Les bénéficiaires de MAEC doivent respecter, comme pour les autres aides de la PAC, les exigences de la conditionnalité présentées et expliquées dans les différentes fiches disponibles sur le site [telepac](https://www.telepac.agriculture.gouv.fr) (rubrique conditionnalité)¹.

¹ <https://www.telepac.agriculture.gouv.fr>

1 PÉRIMÈTRE DU TERRITOIRE ET CONDITIONS D'ACCÈS AUX MAEC

1.1 Périmètre du territoire

Le territoire du PAEC couvre les communes listées en annexe, sur tout ou partie de leur territoire. La carte du territoire figure en annexe, ainsi que, le cas échéant, les zones à enjeux environnementaux. Cette carte est communiquée à titre indicatif, la délimitation faisant foi étant celle utilisée dans le cadre de l'instruction des MAEC.

Le territoire couvre le secteur meurthe-et-mosellan de la zone intermédiaire du Grand Est. Se référer à la carte et à la liste des communes du territoire.

1.2 Conditions d'accès aux MAEC systèmes et aux MAEC localisées

En ce qui concerne les mesures « systèmes », seules les exploitations dont au moins une parcelle se situe dans le territoire la première année d'engagement sont éligibles.

En ce qui concerne les mesures « localisées », une parcelle ou un élément est éligible à la MAEC dès lors qu'au moins une partie de la surface ou de l'élément est incluse dans le territoire la première année d'engagement.

2 RÉSUMÉ DU DIAGNOSTIC AGROENVIRONNEMENTAL DU TERRITOIRE

2.1 Pratiques agricoles du territoire

Recul des systèmes d'élevage et de polyculture-élevage (moindre rémunération, pénibilité du travail...) et retournement des prairies au profit des grandes cultures

Augmentation de la taille des exploitations agricoles, simplification des assolements, recours accru aux intrants

2.2 Enjeux environnementaux du territoire

Préservation de la qualité de la ressource en eau en incitant les exploitants à mettre en œuvre différentes pratiques agricoles ayant des effets bénéfiques sur la qualité de l'eau et répondant à certaines des problématiques spécifiques aux zones de grandes cultures à faible potentiel (diversification et rotation des cultures, introduction de cultures à bas niveau d'impact dans les assolements, bonne localisation et entretien d'infrastructures agro-écologiques).

3 LISTE DES MAEC PROPOSÉES SUR LE TERRITOIRE

Les mesures suivantes sont proposées :

- une ou plusieurs mesures de type « système » pour lesquelles l’exploitant doit obligatoirement demander à engager au moins 90 % des surfaces éligibles à la MAEC de son exploitation, y compris en cas de plafonnement des engagements dans des MAEC

Financeurs² : FEADER et MASA

Type de couvert et/ou habitat visé	Enjeu environnemental visé	Code de la mesure	Type de mesure	Objectifs de la mesure	Montant annuel
Terres arables	Préservation de la qualité de la ressource en eau et de la biodiversité dans les zones de grandes cultures à faible potentiel de la zone intermédiaire	GE_54XZ_ZIGC	système	Accompagner l’évolution des pratiques des exploitations spécialisées en grandes cultures de la zone intermédiaire, afin de préserver la qualité de l’eau : - diversifier les cultures et allonger la rotation - développer les cultures à bas niveau d’impact sur l’environnement dans les assolements - entretenir et localiser les infrastructures agro-écologiques de façon pertinente	92 €/ha
Terres arables	Préservation de la qualité de la ressource en eau et de la biodiversité dans les zones de grandes cultures à faible potentiel de la zone intermédiaire	GE_54XZ_ZIPE	système	Accompagner l’évolution des pratiques des exploitations spécialisées en grandes cultures de la zone intermédiaire, afin de préserver la qualité de l’eau : - diversifier les cultures et allonger la rotation - développer les cultures à bas niveau d’impact sur l’environnement dans les assolements - entretenir et localiser les infrastructures agro-écologiques de façon pertinente	69 €/ha

Une notice spécifique à chacune de ces mesures, incluant le cahier des charges à respecter, est jointe à cette notice d’information du territoire.

2 FEADER : fonds européen agricole pour le développement rural ; AERM : Agence de l’eau Rhin-Meuse ; AERMC : Agence de l’eau Rhône-Méditerranée-Corse ; AESN : Agence de l’eau Seine-Normandie ; MASA : ministère de l’Agriculture et la Souveraineté alimentaire

4 MONTANTS D'ENGAGEMENT MINIMUM ET MAXIMUM

L'engagement dans une ou plusieurs MAEC de ce territoire est possible uniquement dans le cas où cet engagement représente, au total, un montant annuel supérieur ou égal à 300 euros. Si ce montant minimum n'est pas respecté lors de la demande d'engagement en première année, celle-ci sera irrecevable.

Par ailleurs, le montant de l'engagement est susceptible d'être plafonné selon les modalités d'intervention des différents financeurs précisées dans la notice spécifique de chaque mesure. Si ce montant maximum est dépassé, la demande devra être modifiée.

5 CRITÈRES DE PRIORISATION DES DOSSIERS

Des critères sont définis pour classer les demandes d'aide éligibles par ordre de priorité dans les conditions définies par arrêté préfectoral. Ces critères permettent de déterminer les demandes pouvant être retenues en cas de dépassement des enveloppes financières définitives dédiées à certaines MAEC.

Les demandes d'aide éligibles suivantes sont prioritaires et de même rang de priorité :

- les demandes de MAEC déposées par des exploitants agricoles qui, au 15 mai 2024, répondent à la définition de jeune agriculteur énoncée à l'article D. 614-2 du code rural et de la pêche maritime, et qui se sont installés pour la première fois à compter du 16 mai 2023 ;
- les demandes de MAEC de type localisée portant sur des surfaces engagées lors de la campagne 2023 dans des MAEC localisées relevant de la programmation PAC ayant débuté en 2014 et qui répondent à des objectifs, des enjeux et des exigences comparables ;
- les demandes de MAEC relevant des territoires sélectionnés pour la première année en 2024 au titre de la programmation de la PAC débutant en 2023.

Les demandes ne répondant pas aux critères ci-dessus sont classées selon des critères de priorisation précisés dans la notice spécifique de chaque mesure.

6 COMMENT FAIRE LA DEMANDE D'ENGAGEMENT POUR UNE NOUVELLE MAEC ?

Pour vous engager dans une MAEC en 2024, vous devez obligatoirement déposer une demande d'aide avant le 15 mai 2024 lors de votre déclaration PAC sur le site telepac :

- en cochant la case correspondant aux MAEC 2023-2027 à l'étape « Demande d'aides » ;
- en dessinant les éléments graphiques pour lesquels une aide est demandée (éléments surfaciques, linéaires ou ponctuels) à l'étape « RPG MAEC/BIO », selon les instructions figurant dans la notice explicative de la télédéclaration des MAEC³, en précisant le code de la mesure demandée ;

7 CONTACTS

Pour toute information complémentaire, contacter la structure animatrice du territoire :

Chambre d'agriculture de Meurthe-et-Moselle

5 rue de la Vologne – Camille CRESPE – 54520 LAXOU

03 83 93 34 12

corinne.revest@meurthe-et-moselle.chambagri.fr

³ Disponible sur telepac : <https://www.telepac.agriculture.gouv.fr>

8 LISTE DES ANNEXES ÉVENTUELLES

Annexe 1 - Listes des communes du territoire

Annexe 2 - Carte(s) du territoire et, le cas échéant, des zones à enjeux environnementaux

LISTE DES COMMUNES DU TERRITOIRE PAEC		
Territoire PAEC : Meurthe-et-Moselle – Zone intermédiaire		
Code territoire PAEC : GE_54XZ		
Communes entières	Communes partielles	Code INSEE
Nombre de communes : 570	Nombre de communes : 0	
ABAUCOURT		54001
ABBÉVILLE-LÈS-CONFLANS		54002
ABONCOURT		54003
AFFLÉVILLE		54004
AFFRACOURT		54005
AGINCOURT		54006
AINGERAY		54007
ALLAIN		54008
ALLAMONT		54009
ALLAMPS		54010
ALLONDRELLE-LA-MALMAISON		54011
AMANCE		54012
AMENONCOURT		54013
ANCERVILLER		54014
ANDERNY		54015
ANDILLY		54016
ANOUX		54018
ANSAUVILLE		54019
ANTHELUPT		54020
ARMAUCOURT		54021
ARNAVILLE		54022
ARRACOURT		54023
ARRAYE-ET-HAN		54024
ART-SUR-MEURTHE		54025
ATHIENVILLE		54026
ATTON		54027
AUBOUÉ		54028
AUDUN-LE-ROMAN		54029
AUTREPIERRE		54030
AUTREVILLE-SUR-MOSELLE		54031
AUTREY		54032
AVILLERS		54033
AVRAINVILLE		54034
AVRICOURT		54035

LISTE DES COMMUNES DU TERRITOIRE PAEC		
Territoire PAEC : Meurthe-et-Moselle – Zone intermédiaire		
Code territoire PAEC : GE_54XZ		
AVRIL		54036
AZELOT		54037
AZERAILLES		54038
BAGNEUX		54041
BAINVILLE-AUX-MIROIRS		54042
BAINVILLE-SUR-MADON		54043
BARBAS		54044
BARBONVILLE		54045
BARISEY-AU-PLAIN		54046
BARISEY-LA-CÔTE		54047
LES BAROCHES		54048
BASLIEUX		54049
BATHELÉMONT		54050
BATILLY		54051
BATTIGNY		54052
BAUZEMONT		54053
BAYON		54054
BAYONVILLE-SUR-MAD		54055
BAZAILLES		54056
BEAUMONT		54057
BÉCHAMPS		54058
BELLEAU		54059
BELLEVILLE		54060
BÉNAMÉNIL		54061
BENNEY		54062
BERNÉCOURT		54063
BETTAINVILLERS		54066
BEUVEILLE		54067
BEUVEZIN		54068
BEUVILLERS		54069
BEY-SUR-SEILLE		54070
BEZANGE-LA-GRANDE		54071
BEZAUMONT		54072
BICQUELEY		54073
BIENVILLE-LA-PETITE		54074
BLAINVILLE-SUR-L'EAU		54076

LISTE DES COMMUNES DU TERRITOIRE PAEC		
Territoire PAEC : Meurthe-et-Moselle – Zone intermédiaire		
Code territoire PAEC : GE_54XZ		
BLÂMONT		54077
BLÉMERÉY		54078
BLÉNOD-LÈS-PONT-À-MOUSSON		54079
BLÉNOD-LÈS-TOUL		54080
BOISMONT		54081
BONCOURT		54082
BONVILLER		54083
BORVILLE		54085
BOUCQ		54086
BOUILLONVILLE		54087
BOUVRON		54088
BOUXIÈRES-AUX-CHÊNES		54089
BOUXIÈRES-AUX-DAMES		54090
BOUXIÈRES-SOUS-FROIDMONT		54091
BOUZANVILLE		54092
BRAINVILLE		54093
BRALLEVILLE		54094
BRATTE		54095
BRÉHAIN-LA-VILLE		54096
BRÉMONCOURT		54098
BRIEY		54099
BRIN-SUR-SEILLE		54100
BROUVILLE		54101
BRULEY		54102
BRUVILLE		54103
BUISSONCOURT		54104
BULLIGNY		54105
BURES		54106
BURIVILLE		54107
BURTHECOURT-AUX-CHÊNES		54108
CEINTREY		54109
CERVILLE		54110
CHALIGNY		54111
CHAMBLEY-BUSSIÈRES		54112
CHAMPENOUX		54113
CHAMPEY-SUR-MOSELLE		54114

LISTE DES COMMUNES DU TERRITOIRE PAEC		
Territoire PAEC : Meurthe-et-Moselle – Zone intermédiaire		
Code territoire PAEC : GE_54XZ		
CHAMPIGNEULLES		54115
CHANTEHEUX		54116
CHAOUILLEY		54117
CHARENCY-VEZIN		54118
CHAREY		54119
CHARMES-LA-CÔTE		54120
CHARMOIS		54121
CHAUDENEY-SUR-MOSELLE		54122
CHAVIGNY		54123
CHAZELLES-SUR-ALBE		54124
CHENEVIÈRES		54125
CHENICOURT		54126
CHENIÈRES		54127
CHOLOY-MÉNILLOT		54128
CLAYEURES		54130
CLÉMERY		54131
CLÉREY-SUR-BRENON		54132
COINCOURT		54133
COLMEY		54134
COLOMBEY-LES-BELLES		54135
CONFLANS-EN-JARNISY		54136
CONS-LA-GRANDVILLE		54137
COSNES-ET-ROMAIN		54138
COURBESSEAUX		54139
COURCELLES		54140
COYVILLER		54141
CRANTENOY		54142
CRÉPEY		54143
CRÉVÉCHAMPS		54144
CRÉVIC		54145
CRÉZILLES		54146
CRION		54147
CROISMARE		54148
CRUSNES		54149
CUSTINES		54150
CUTRY		54151

LISTE DES COMMUNES DU TERRITOIRE PAEC		
Territoire PAEC : Meurthe-et-Moselle – Zone intermédiaire		
Code territoire PAEC : GE_54XZ		
DAMELEVIÈRES		54152
DAMPVITOUX		54153
DEUXVILLE		54155
DIARVILLE		54156
DIEULOUARD		54157
DOLCOURT		54158
DOMBASLE-SUR-MEURTHE		54159
DOMÈVRE-EN-HAYE		54160
DOMÈVRE-SUR-VEZOUZE		54161
DOMGERMAIN		54162
DOMJEVIN		54163
DOMMARIE-EULMONT		54164
DOMMARTEMONT		54165
DOMMARTIN-LA-CHAUSSÉE		54166
DOMMARTIN-LÈS-TOUL		54167
DOMMARTIN-SOUS-AMANCE		54168
DOMPRIX		54169
DOMPTAIL-EN-L'AIR		54170
DONCOURT-LÈS-CONFLANS		54171
DONCOURT-LÈS-LONGUYON		54172
DROUVILLE		54173
ÉCROUVES		54174
EINVAUX		54175
EINVILLE-AU-JARD		54176
EMBERMÉNIL		54177
ÉPIEZ-SUR-CHIERS		54178
ÉPLY		54179
ERBÉVILLER-SUR-AMEZULE		54180
ERROUVILLE		54181
ESSEY-ET-MAIZERAIS		54182
ESSEY-LA-CÔTE		54183
ESSEY-LÈS-NANCY		54184
ÉTREVAL		54185
EULMONT		54186
EUVEZIN		54187
FAULX		54188

LISTE DES COMMUNES DU TERRITOIRE PAEC		
Territoire PAEC : Meurthe-et-Moselle – Zone intermédiaire		
Code territoire PAEC : GE_54XZ		
FAVIÈRES		54189
FÉCOCOURT		54190
FERRIÈRES		54192
FEY-EN-HAYE		54193
FILLIÈRES		54194
FLAINVAL		54195
FLAVIGNY-SUR-MOSELLE		54196
FLÉVILLE-DEVANT-NANCY		54197
FLÉVILLE-LIXIÈRES		54198
FLIN		54199
FLIREY		54200
FONTENOY-LA-JOÛTE		54201
FONTENOY-SUR-MOSELLE		54202
FORCELLES-SAINT-GORGON		54203
FORCELLES-SOUS-GUGNEY		54204
FOUG		54205
FRAIMBOIS		54206
FRAISNES-EN-SAINTOIS		54207
FRANCHEVILLE		54208
FRANCONVILLE		54209
FRÉMÉNIL		54210
FRÉMONVILLE		54211
FRESNOIS-LA-MONTAGNE		54212
FRIAUVILLE		54213
FROLOIS		54214
FROUARD		54215
FROVILLE		54216
GÉLACOURT		54217
GÉLAUCOURT		54218
GELLENONCOURT		54219
GÉMONVILLE		54220
GERBÉCOURT-ET-HAPLEMONT		54221
GERBÉVILLER		54222
GERMINY		54223
GERMONVILLE		54224
GÉZONCOURT		54225

LISTE DES COMMUNES DU TERRITOIRE PAEC		
Territoire PAEC : Meurthe-et-Moselle – Zone intermédiaire		
Code territoire PAEC : GE_54XZ		
GIBEAUMEIX		54226
GIRAUMONT		54227
GIRIVILLER		54228
GLONVILLE		54229
GOGNEY		54230
GONDRECOURT-AIX		54231
GONDREVILLE		54232
GONDREXON		54233
GORCY		54234
GOVILLER		54235
GRAND-FAILLY		54236
GRIMONVILLER		54237
GRIPPORT		54238
GRISCOURT		54239
GROSROUVRES		54240
GUGNEY		54241
GYE		54242
HABLAINVILLE		54243
HAGÉVILLE		54244
HAIGNEVILLE		54245
HALLOVILLE		54246
HAMMEVILLE		54247
HAMONVILLE		54248
HAN-DEVANT-PIERREPONT		54249
HANNONVILLE-SUZÉMONT		54250
HARAUCOURT		54251
HARBOUEY		54252
HAROUÉ		54253
HATRIZE		54254
HAUCOURT-MOULAINÉ		54255
HAUDONVILLE		54256
HAUSSONVILLE		54257
HEILLECOURT		54258
HÉNAMÉNIL		54259
HERBÉVILLER		54260
HÉRIMÉNIL		54261

LISTE DES COMMUNES DU TERRITOIRE PAEC		
Territoire PAEC : Meurthe-et-Moselle – Zone intermédiaire		
Code territoire PAEC : GE_54XZ		
HERSERANGE		54262
HOÉVILLE		54263
HOMÉCOURT		54264
HOUELMONT		54265
HOUEMONT		54266
HOUDREVILLE		54267
HOUSSEVILLE		54268
HUDIVILLER		54269
HUSSIGNY-GODBRANGE		54270
IGNEY		54271
JAILLON		54272
JARNY		54273
JARVILLE-LA-MALGRANGE		54274
JAULNY		54275
JEANDELAINCOURT		54276
JEANDELIZE		54277
JEVONCOURT		54278
JEZAINVILLE		54279
JOEUF		54280
JOLIVET		54281
JOPPÉCOURT		54282
JOUAVILLE		54283
JOUDREVILLE		54284
JUVRECOURT		54285
LABRY		54286
LAGNEY		54288
LAÎTRE-SOUS-AMANCE		54289
LAIX		54290
LALOEUF		54291
LAMATH		54292
LANDÉCOURT		54293
LANDREMONT		54294
LANDRES		54295
LANEUVELOTTÉ		54296
LANEUVEVILLE-AUX-BOIS		54297
LANEUVEVILLE-DERRIÈRE-FOUG		54298

LISTE DES COMMUNES DU TERRITOIRE PAEC		
Territoire PAEC : Meurthe-et-Moselle – Zone intermédiaire		
Code territoire PAEC : GE_54XZ		
LANEUVEVILLE-DEVANT-BAYON		54299
LANEUVEVILLE-DEVANT-NANCY		54300
LANFROICOURT		54301
LANTÉFONTAINE		54302
LARONXE		54303
LAXOU		54304
LAY-SAINT-CHRISTOPHE		54305
LAY-SAINT-REMY		54306
LEBEUVILLE		54307
LEINTREY		54308
LEMAINVILLE		54309
LEMÉNIL-MITRY		54310
LENONCOURT		54311
LESMÉNILS		54312
LÉTRICOURT		54313
LEXY		54314
LEYR		54315
LIMEY-REMENAUVILLE		54316
LIRONVILLE		54317
LIVERDUN		54318
LOISY		54320
LONGLAVILLE		54321
LONGUYON		54322
LONGWY		54323
LOREY		54324
LOROMONTZEY		54325
LUBEY		54326
LUCEY		54327
LUDRES		54328
LUNÉVILLE		54329
LUPCOURT		54330
MAGNIÈRES		54331
MAIDIÈRES		54332
MAILLY-SUR-SEILLE		54333
MAIRY-MAINVILLE		54334
MAIXE		54335

LISTE DES COMMUNES DU TERRITOIRE PAEC		
Territoire PAEC : Meurthe-et-Moselle – Zone intermédiaire		
Code territoire PAEC : GE_54XZ		
MAIZIÈRES		54336
MALAVILLERS		54337
MALLELOY		54338
MALZÉVILLE		54339
MAMEY		54340
MANCE		54341
MANCIEULLES		54342
MANDRES-AUX-QUATRE-TOURS		54343
MANGONVILLE		54344
MANONCOURT-EN-VERMOIS		54345
MANONCOURT-EN-WOÈVRE		54346
MANONVILLE		54348
MANONVILLER		54349
MARAINVILLER		54350
MARBACHE		54351
MARON		54352
MARS-LA-TOUR		54353
MARTHEMONT		54354
MARTINCOURT		54355
MATTEXEY		54356
MAXÉVILLE		54357
MAZERULLES		54358
MÉHONCOURT		54359
MÉNIL-LA-TOUR		54360
MERCY-LE-BAS		54362
MERCY-LE-HAUT		54363
MÉRÉVILLE		54364
MESSEIN		54366
MEXY		54367
MIGNÉVILLE		54368
MILLERY		54369
MINORVILLE		54370
MOINEVILLE		54371
MOIVRONS		54372
MONCEL-LÈS-LUNÉVILLE		54373
MONCEL-SUR-SEILLE		54374

LISTE DES COMMUNES DU TERRITOIRE PAEC		
Territoire PAEC : Meurthe-et-Moselle – Zone intermédiaire		
Code territoire PAEC : GE_54XZ		
MONT-BONVILLERS		54084
MONT-L'ÉTROIT		54379
MONT-LE-VIGNOBLE		54380
MONT-SAINT-MARTIN		54382
MONT-SUR-MEURTHE		54383
MONTAUVILLE		54375
MONTENOY		54376
MONTIGNY		54377
MONTIGNY-SUR-CHIERS		54378
MONTREUX		54381
MORFONTAINE		54385
MORIVILLER		54386
MORVILLE-SUR-SEILLE		54387
MOUACOURT		54388
MOUAVILLE		54389
MOUSSON		54390
MOUTIERS		54391
MOUTROT		54392
MOYEN		54393
MURVILLE		54394
NANCY		54395
NEUVES-MAISONS		54397
NEUVILLER-LÈS-BADONVILLER		54398
NEUVILLER-SUR-MOSELLE		54399
NOMENY		54400
NONHIGNY		54401
NORROY-LE-SEC		54402
NORROY-LÈS-PONT-À-MOUSSON		54403
NOVIAINT-AUX-PRÉS		54404
OCHEY		54405
OGÉVILLER		54406
OGNÉVILLE		54407
OLLEY		54408
OMELMONT		54409
ONVILLE		54410
ORMES-ET-VILLE		54411

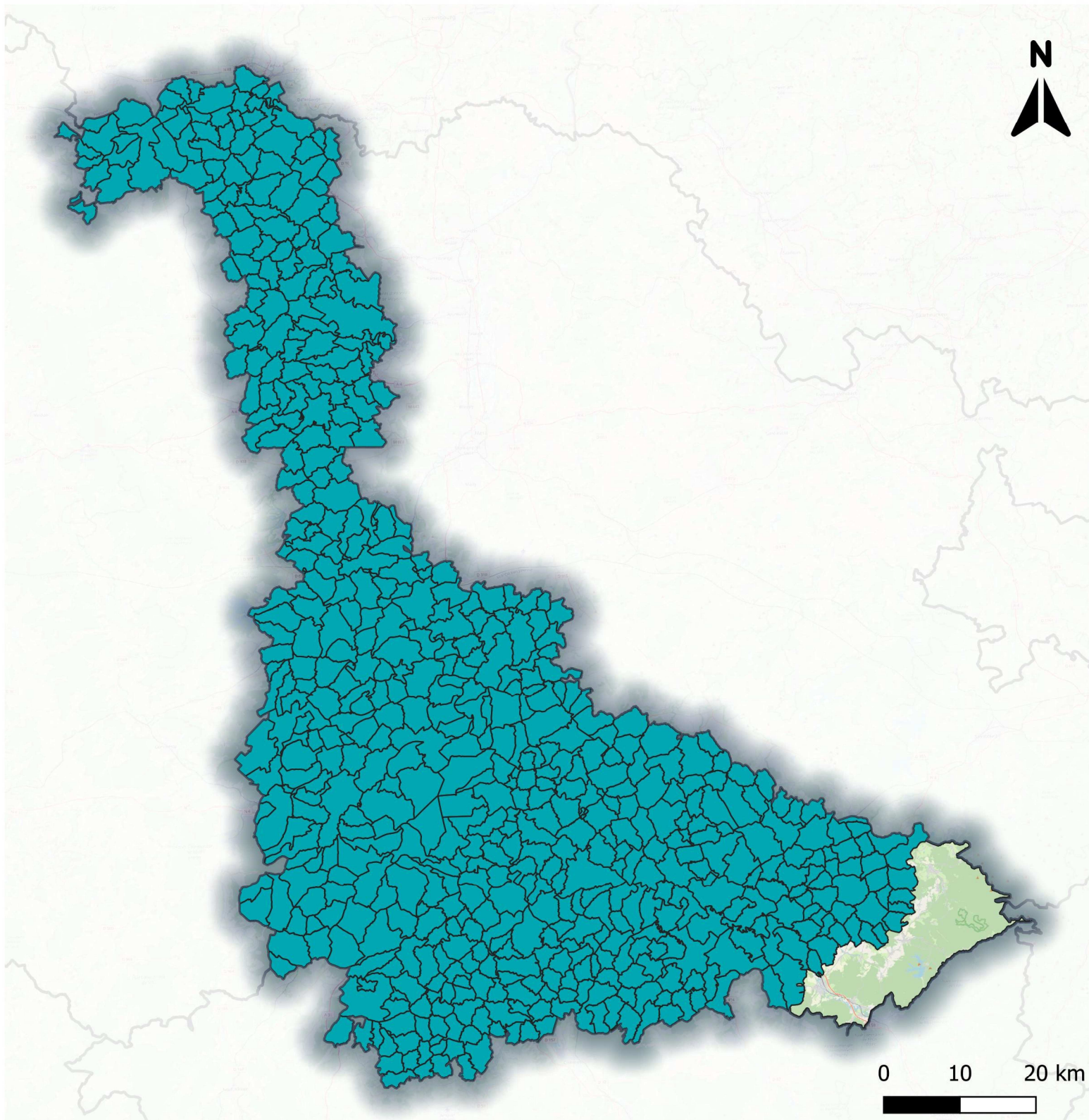
LISTE DES COMMUNES DU TERRITOIRE PAEC		
Territoire PAEC : Meurthe-et-Moselle – Zone intermédiaire		
Code territoire PAEC : GE_54XZ		
OTHE		54412
OZERAILLES		54413
PAGNEY-DERRIÈRE-BARINE		54414
PAGNY-SUR-MOSELLE		54415
PANNES		54416
PAREY-SAINT-CÉSAIRE		54417
PARROY		54418
PETIT-FAILLY		54420
PETTONVILLE		54422
PHLIN		54424
PIENNES		54425
PIERRE-LA-TREICHE		54426
PIERREPONT		54428
PIERREVILLE		54429
POMPEY		54430
PONT-À-MOUSSON		54431
PONT-SAINT-VINCENT		54432
PORT-SUR-SEILLE		54433
PRAYE		54434
PRÉNY		54435
PREUTIN-HIGNY		54436
PULLIGNY		54437
PULNEY		54438
PULNOY		54439
PUXE		54440
PUXIEUX		54441
QUEVILLONCOURT		54442
RAUCOURT		54444
RAVILLE-SUR-SÂNON		54445
RÉCHICOURT-LA-PETITE		54446
RÉCLONVILLE		54447
REHAINVILLER		54449
REHERREY		54450
RÉHON		54451
REILLON		54452
REMBER COURT-SUR-MAD		54453

LISTE DES COMMUNES DU TERRITOIRE PAEC		
Territoire PAEC : Meurthe-et-Moselle – Zone intermédiaire		
Code territoire PAEC : GE_54XZ		
REMENOVILLE		54455
RÉMÉRÉVILLE		54456
REMONCOURT		54457
REPAIX		54458
RICHARDMÉNIL		54459
ROGÉVILLE		54460
ROMAIN		54461
ROSIÈRES-AUX-SALINES		54462
ROSIÈRES-EN-HAYE		54463
ROUVES		54464
ROVILLE-DEVANT-BAYON		54465
ROYAUMEIX		54466
ROZELIEURES		54467
SAFFAIS		54468
SAINT-AIL		54469
SAINT-BAUSSANT		54470
SAINT-BOINGT		54471
SAINT-CLÉMENT		54472
SAINT-FIRMIN		54473
SAINT-GERMAIN		54475
SAINT-JEAN-LÈS-LONGUYON		54476
SAINT-JULIEN-LÈS-GORZE		54477
SAINT-MARCEL		54478
SAINT-MARD		54479
SAINT-MARTIN		54480
SAINT-MAURICE-AUX-FORGES		54481
SAINT-MAX		54482
SAINT-NICOLAS-DE-PORT		54483
SAINT-PANCRÉ		54485
SAINT-REMIMONT		54486
SAINT-RÉMY-AUX-BOIS		54487
SAINT-SUPPLET		54489
SAINTE-GENEVIÈVE		54474
SAINTE-PÔLE		54484
SAIZERAIS		54490
SANCY		54491

LISTE DES COMMUNES DU TERRITOIRE PAEC		
Territoire PAEC : Meurthe-et-Moselle – Zone intermédiaire		
Code territoire PAEC : GE_54XZ		
SANZEY		54492
SAULNES		54493
SAULXEROTTE		54494
SAULXURES-LÈS-NANCY		54495
SAULXURES-LÈS-VANNES		54496
SAXON-SION		54497
SEICHAMPS		54498
SEICHEPREY		54499
SELAINCOURT		54500
SERANVILLE		54501
SERRES		54502
SERROUVILLE		54504
SEXEY-AUX-FORGES		54505
SEXEY-LES-BOIS		54506
SIONVILLER		54507
SIVRY		54508
SOMMERVILLER		54509
SORNÉVILLE		54510
SPONVILLE		54511
TANTONVILLE		54513
TELLANCOURT		54514
THÉLOD		54515
THEY-SOUS-VAUDEMONT		54516
THÉZEY-SAINT-MARTIN		54517
THIAUCOURT-REGNIÉVILLE		54518
THIÉBAUMÉNIL		54520
THIL		54521
THOREY-LYAUTEY		54522
THUILLEY-AUX-GROSEILLES		54523
THUMERÉVILLE		54524
TIERCELET		54525
TOMBLAINE		54526
TONNOY		54527
TOUL		54528
TRAMONT-ÉMY		54529
TRAMONT-LASSUS		54530

LISTE DES COMMUNES DU TERRITOIRE PAEC		
Territoire PAEC : Meurthe-et-Moselle – Zone intermédiaire		
Code territoire PAEC : GE_54XZ		
TRAMONT-SAINT-ANDRÉ		54531
TREMBLECOURT		54532
TRIEUX		54533
TRONDES		54534
TRONVILLE		54535
TUCQUEGNIEUX		54536
UGNY		54537
URUFFE		54538
VALHEY		54541
VALLEROY		54542
VALLOIS		54543
VANDELAINVILLE		54544
VANDELÉVILLE		54545
VANDIÈRES		54546
VANDOEUVRE-LAÏS-NANCY		54547
VANNES-LE-CHÂTEL		54548
VARANGÉVILLE		54549
VATHIMÉNIL		54550
VAUCOURT		54551
VAUDÉMONT		54552
VAUDEVILLE		54553
VAUDIGNY		54554
VAXAINVILLE		54555
VÉHO		54556
VELAINE-EN-HAYE		54557
VELAINE-SOUS-AMANCE		54558
VELLE-SUR-MOSELLE		54559
VENNEZEY		54561
VERDENAL		54562
VÉZELISE		54563
VIÉVILLE-EN-HAYE		54564
VIGNEULLES		54565
VILCEY-SUR-TREY		54566
VILLACOURT		54567
VILLE-AU-MONTOIS		54568
VILLE-AU-VAL		54569

LISTE DES COMMUNES DU TERRITOIRE PAEC		
Territoire PAEC : Meurthe-et-Moselle – Zone intermédiaire		
Code territoire PAEC : GE_54XZ		
VILLE-EN-VERMOIS		54570
VILLE-HOUDLÉMONT		54571
VILLE-SUR-YRON		54572
VILLECEY-SUR-MAD		54573
VILLERS-EN-HAYE		54574
VILLERS-LA-CHÈVRE		54575
VILLERS-LA-MONTAGNE		54576
VILLERS-LE-ROND		54577
VILLERS-LÈS-MOIVRONS		54578
VILLERS-LÈS-NANCY		54579
VILLERS-SOUS-PRÉNY		54580
VILLERUPT		54581
VILLETTE		54582
VILLEY-LE-SEC		54583
VILLEY-SAINT-ÉTIENNE		54584
VIRECOURT		54585
VITERNE		54586
VITREY		54587
VITRIMONT		54588
VITTONVILLE		54589
VIVIERS-SUR-CHIERS		54590
VOINÉMONT		54591
VRONCOURT		54592
WAVILLE		54593
XAMMES		54594
XERMAMÉNIL		54595
XEUILLEY		54596
XIROCOURT		54597
XIVRY-CIRCOURT		54598
XONVILLE		54599
XOUSSE		54600
XURES		54601



Légende

 Communes éligibles