

Direction régionale  
de l'alimentation, de  
l'agriculture et de la forêt

avec le concours financier du ministère de l'Agriculture et de la Souveraineté alimentaire

*Mesures agroenvironnementales et climatiques (MAEC) surfaciques  
France métropolitaine hors Corse*

## **Notice d'information du territoire du projet agroenvironnemental et climatique (PAEC)**

### **Campagne 2024**

**Meurthe-et-Moselle – Zone intermédiaire**

**Code territoire : GE\_54XZ**

Les mesures agroenvironnementales et climatiques (MAEC) constituent un des outils majeurs de l'architecture environnementale de la politique agricole commune (PAC) pour :

- accompagner le changement de pratiques agricoles afin de répondre à des enjeux environnementaux identifiés à l'échelle des territoires ;
- maintenir des pratiques favorables sources d'aménités environnementales là où il existe un risque de disparition ou d'évolution vers des pratiques moins vertueuses.

Les MAEC concourent ainsi pleinement à l'accompagnement des systèmes d'exploitation dans la voie de la performance économique, environnementale et sociale et dans leur projet de transition agro-écologique.

Cette notice présente l'ensemble des MAEC proposées au titre de la campagne PAC 2023 pour le territoire susmentionné.

**Lisez cette notice attentivement avant de remplir votre demande d'engagement en MAEC.**

En complément, vous pouvez consulter la notice nationale d'information sur les MAEC et les aides à l'agriculture biologique pour la programmation PAC 2023-2027, disponible sur le site [telepac](https://www.telepac.agriculture.gouv.fr)<sup>1</sup>.

Les bénéficiaires de MAEC doivent respecter, comme pour les autres aides de la PAC, les exigences de la conditionnalité présentées et expliquées dans les différentes fiches disponibles sur le site [telepac](https://www.telepac.agriculture.gouv.fr) (rubrique conditionnalité)<sup>1</sup>.

<sup>1</sup> <https://www.telepac.agriculture.gouv.fr>

## **1 PÉRIMÈTRE DU TERRITOIRE ET CONDITIONS D'ACCÈS AUX MAEC**

---

### **1.1 Périmètre du territoire**

Le territoire du PAEC couvre les communes listées en annexe, sur tout ou partie de leur territoire. La carte du territoire figure en annexe, ainsi que, le cas échéant, les zones à enjeu environnementaux. Cette carte est communiquée à titre indicatif, la délimitation faisant foi étant celle utilisée dans le cadre de l'instruction des MAEC.

Le territoire couvre le secteur meurthe-et-mosellan de la zone intermédiaire du Grand Est. Se référer à la carte et à la liste des communes du territoire.

### **1.2 Conditions d'accès aux MAEC systèmes et aux MAEC localisées**

En ce qui concerne les mesures « systèmes », seules les exploitations dont au moins une parcelle se situe dans le territoire la première année d'engagement sont éligibles.

En ce qui concerne les mesures « localisées », une parcelle ou un élément est éligible à la MAEC dès lors qu'au moins une partie de la surface ou de l'élément est incluse dans le territoire la première année d'engagement.

## **2 RÉSUMÉ DU DIAGNOSTIC AGROENVIRONNEMENTAL DU TERRITOIRE**

---

### **2.1 Pratiques agricoles du territoire**

Recul des systèmes d'élevage et de polyculture-élevage (moindre rémunération, pénibilité du travail...) et retournement des prairies au profit des grandes cultures

Augmentation de la taille des exploitations agricoles, simplification des assolements, recours accru aux intrants

### **2.2 Enjeux environnementaux du territoire**

Préservation de la qualité de la ressource en eau en incitant les exploitants à mettre en œuvre différentes pratiques agricoles ayant des effets bénéfiques sur la qualité de l'eau et répondant à certaines des problématiques spécifiques aux zones de grandes cultures à faible potentiel (diversification et rotation des cultures, introduction de cultures à bas niveau d'impact dans les assolements, bonne localisation et entretien d'infrastructures agro-écologiques).

### 3 LISTE DES MAEC PROPOSÉES SUR LE TERRITOIRE

Les mesures suivantes sont proposées :

- une ou plusieurs mesures de type « système » pour lesquelles l'exploitant doit obligatoirement demander à engager au moins 90 % des surfaces éligibles à la MAEC de son exploitation, y compris en cas de plafonnement des engagements dans des MAEC

Financeurs<sup>2</sup> : FEADER et MASA

Type de couvert et/ou habitat visé	Enjeu environnemental visé	Code de la mesure	Type de mesure	Objectifs de la mesure	Montant annuel
Terres arables	Préservation de la qualité de la ressource en eau et de la biodiversité dans les zones de grandes cultures à faible potentiel de la zone intermédiaire	GE_54XZ_ZIGC	système	Accompagner l'évolution des pratiques des exploitations spécialisées en grandes cultures de la zone intermédiaire, afin de préserver la qualité de l'eau : - diversifier les cultures et allonger la rotation - développer les cultures à bas niveau d'impact sur l'environnement dans les assolements - entretenir et localiser les infrastructures agro-écologiques de façon pertinente	92 €/ha
Terres arables	Préservation de la qualité de la ressource en eau et de la biodiversité dans les zones de grandes cultures à faible potentiel de la zone intermédiaire	GE_54XZ_ZIPE	système	Accompagner l'évolution des pratiques des exploitations spécialisées en grandes cultures de la zone intermédiaire, afin de préserver la qualité de l'eau : - diversifier les cultures et allonger la rotation - développer les cultures à bas niveau d'impact sur l'environnement dans les assolements - entretenir et localiser les infrastructures agro-écologiques de façon pertinente	69 €/ha

Une notice spécifique à chacune de ces mesures, incluant le cahier des charges à respecter, est jointe à cette notice d'information du territoire.

<sup>2</sup> FEADER : fonds européen agricole pour le développement rural ; AERM : Agence de l'eau Rhin-Meuse ; AERMC : Agence de l'eau Rhône-Méditerranée-Corse ; AESN : Agence de l'eau Seine-Normandie ; MASA : ministère de l'Agriculture et la Souveraineté alimentaire

## **4 MONTANTS D'ENGAGEMENT MINIMUM ET MAXIMUM**

---

L'engagement dans une ou plusieurs MAEC de ce territoire est possible uniquement dans le cas où cet engagement représente, au total, un montant annuel supérieur ou égal à 300 euros. Si ce montant minimum n'est pas respecté lors de la demande d'engagement en première année, celle-ci sera irrecevable.

Par ailleurs, le montant de l'engagement est susceptible d'être plafonné selon les modalités d'intervention des différents financeurs précisées dans la notice spécifique de chaque mesure. Si ce montant maximum est dépassé, la demande devra être modifiée.

## **5 CRITÈRES DE PRIORISATION DES DOSSIERS**

---

Des critères sont définis pour classer les demandes d'aide éligibles par ordre de priorité dans les conditions définies par arrêté préfectoral. Ces critères permettent de déterminer les demandes pouvant être retenues en cas de dépassement des enveloppes financières définitives dédiées à certaines MAEC.

Les demandes d'aide éligibles suivantes sont prioritaires et de même rang de priorité :

- les demandes de MAEC déposées par des exploitants agricoles qui, au 15 mai 2024, répondent à la définition de jeune agriculteur énoncée à l'article D. 614-2 du code rural et de la pêche maritime, et qui se sont installés pour la première fois à compter du 16 mai 2023 ;
- les demandes de MAEC de type localisée portant sur des surfaces engagées lors de la campagne 2023 dans des MAEC localisées relevant de la programmation PAC ayant débuté en 2014 et qui répondent à des objectifs, des enjeux et des exigences comparables ;
- les demandes de MAEC relevant des territoires sélectionnés pour la première année en 2024 au titre de la programmation de la PAC débutant en 2023.

Les demandes ne répondant pas aux critères ci-dessus sont classées selon des critères de priorisation précisés dans la notice spécifique de chaque mesure.

## **6 COMMENT FAIRE LA DEMANDE D'ENGAGEMENT POUR UNE NOUVELLE MAEC ?**

---

Pour vous engager dans une MAEC en 2024, vous devez obligatoirement déposer une demande d'aide avant le 15 mai 2024 lors de votre déclaration PAC sur le site telepac :

- en cochant la case correspondant aux MAEC 2023-2027 à l'étape « Demande d'aides » ;
- en dessinant les éléments graphiques pour lesquels une aide est demandée (éléments surfaciques, linéaires ou ponctuels) à l'étape « RPG MAEC/BIO », selon les instructions figurant dans la notice explicative de la télédéclaration des MAEC<sup>3</sup>, en précisant le code de la mesure demandée ;

## **7 CONTACTS**

---

Pour toute information complémentaire, contacter la structure animatrice du territoire :

**Chambre d'agriculture de Meurthe-et-Moselle**

**5 rue de la Vologne – Camille CRESPE – 54520 LAXOU**

**03 83 93 34 12**

**corinne.revest@meurthe-et-moselle.chambagri.fr**

---

<sup>3</sup> Disponible sur telepac : <https://www.telepac.agriculture.gouv.fr>

## **8 LISTE DES ANNEXES ÉVENTUELLES**

---

Annexe 1 - Listes des communes du territoire

Annexe 2 - Carte(s) du territoire et, le cas échéant, des zones à enjeux environnementaux

**LISTE DES COMMUNES DU TERRITOIRE PAEC**

**Territoire PAEC :** Meurthe-et-Moselle – Zone intermédiaire

**Code territoire PAEC :** GE\_54XZ

Communes entières		Communes partielles		Code INSEE
Nombre de communes :	570	Nombre de communes :	0	
ABAUCOURT				54001
ABBÉVILLE-LÈS-CONFLANS				54002
ABONCOURT				54003
AFFLÉVILLE				54004
AFFRACOURT				54005
AGINCOURT				54006
AINGERAY				54007
ALLAIN				54008
ALLAMONT				54009
ALLAMPS				54010
ALLONDRELLE-LA-MALMAISON				54011
AMANCE				54012
AMENONCOURT				54013
ANCERVILLER				54014
ANDERNY				54015
ANDILLY				54016
ANOUX				54018
ANSAUVILLE				54019
ANTHELUPT				54020
ARMAUCOURT				54021
ARNAVILLE				54022
ARRACOURT				54023
ARRAYE-ET-HAN				54024
ART-SUR-MEURTHE				54025
ATHIENVILLE				54026
ATTON				54027
AUBOUÉ				54028
AUDUN-LE-ROMAN				54029
AUTREPIERRE				54030
AUTREVILLE-SUR-MOSELLE				54031
AUTREY				54032
AVILLERS				54033
AVRAINVILLE				54034
AVRICOURT				54035

**LISTE DES COMMUNES DU TERRITOIRE PAEC**

**Territoire PAEC :** Meurthe-et-Moselle – Zone intermédiaire

**Code territoire PAEC :** GE\_54XZ

AVRIL	54036
AZELOT	54037
AZERAILLES	54038
BAGNEUX	54041
BAINVILLE-AUX-MIROIRS	54042
BAINVILLE-SUR-MADON	54043
BARBAS	54044
BARBONVILLE	54045
BARISEY-AU-PLAIN	54046
BARISEY-LA-CÔTE	54047
LES BAROCHES	54048
BASLIEUX	54049
BATHELÉMONT	54050
BATILLY	54051
BATTIGNY	54052
BAUZEMONT	54053
BAYON	54054
BAYONVILLE-SUR-MAD	54055
BAZAILLES	54056
BEAUMONT	54057
BÉCHAMPS	54058
BELLEAU	54059
BELLEVILLE	54060
BÉNAMÉNIL	54061
BENNEY	54062
BERNÉCOURT	54063
BETTAINVILLERS	54066
BEUVEILLE	54067
BEUVEZIN	54068
BEUVILLERS	54069
BEY-SUR-SEILLE	54070
BEZANGE-LA-GRANDE	54071
BEZAUMONT	54072
BICQUELEY	54073
BIENVILLE-LA-PETITE	54074
BLAINVILLE-SUR-L'EAU	54076

**LISTE DES COMMUNES DU TERRITOIRE PAEC**

**Territoire PAEC :** Meurthe-et-Moselle – Zone intermédiaire

**Code territoire PAEC :** GE\_54XZ

BLÂMONT	54077
BLÉMEREY	54078
BLÉNOD-LÈS-PONT-À-MOUSSON	54079
BLÉNOD-LÈS-TOUL	54080
BOISMONT	54081
BONCOURT	54082
BONVILLER	54083
BORVILLE	54085
BOUCQ	54086
BOUILLONVILLE	54087
BOUVRON	54088
BOUXIÈRES-AUX-CHÊNES	54089
BOUXIÈRES-AUX-DAMES	54090
BOUXIÈRES-SOUS-FROIDMONT	54091
BOUZANVILLE	54092
BRAINVILLE	54093
BRALLEVILLE	54094
BRATTE	54095
BRÉHAIN-LA-VILLE	54096
BRÉMONCOURT	54098
BRIEY	54099
BRIN-SUR-SEILLE	54100
BROUVILLE	54101
BRULEY	54102
BRUVILLE	54103
BUISSONCOURT	54104
BULLIGNY	54105
BURES	54106
BURIVILLE	54107
BURTHECOURT-AUX-CHÊNES	54108
CEINTREY	54109
CERVILLE	54110
CHALIGNY	54111
CHAMBLEY-BUSSIÈRES	54112
CHAMPENOUX	54113
CHAMPEY-SUR-MOSELLE	54114



**LISTE DES COMMUNES DU TERRITOIRE PAEC**

**Territoire PAEC :** Meurthe-et-Moselle – Zone intermédiaire

**Code territoire PAEC :** GE\_54XZ

CHAMPIGNEULLES	54115
CHANTEHEUX	54116
CHAOUILLEY	54117
CHARENCY-VEZIN	54118
CHAREY	54119
CHARMES-LA-CÔTE	54120
CHARMOIS	54121
CHAUDENEY-SUR-MOSELLE	54122
CHAVIGNY	54123
HAZELLES-SUR-ALBE	54124
CHENEVIÈRES	54125
CHENICOURT	54126
CHENIÈRES	54127
CHOLOY-MÉNILLOT	54128
CLAYEURES	54130
CLÉMERY	54131
CLÉREY-SUR-BRENON	54132
COINCOURT	54133
COLMEY	54134
COLOMBEY-LES-BELLES	54135
CONFLANS-EN-JARNISY	54136
CONS-LA-GRANDVILLE	54137
COSNES-ET-ROMAIN	54138
COURBESSEUX	54139
COURCELLES	54140
COYVILLER	54141
CRANTENOY	54142
CRÉPEY	54143
CRÉVÉCHAMPS	54144
CRÉVIC	54145
CRÉZILLES	54146
CRION	54147
CROISMARE	54148
CRUSNES	54149
CUSTINES	54150
CUTRY	54151

**LISTE DES COMMUNES DU TERRITOIRE PAEC**

**Territoire PAEC :** Meurthe-et-Moselle – Zone intermédiaire

**Code territoire PAEC :** GE\_54XZ

DAMELEVIÈRES	54152
DAMPVITOUX	54153
DEUXVILLE	54155
DIARVILLE	54156
DIEULOUARD	54157
DOLCOURT	54158
DOMBASLE-SUR-MEURTHE	54159
DOMÈVRE-EN-HAYE	54160
DOMÈVRE-SUR-VEZOUZE	54161
DOMGERMAIN	54162
DOMJEVIN	54163
DOMMARIE-EULMONT	54164
DOMMARTEMONT	54165
DOMMARTIN-LA-CHAUSSÉE	54166
DOMMARTIN-LÈS-TOUL	54167
DOMMARTIN-SOUS-AMANCE	54168
DOMPRIX	54169
DOMPTAIL-EN-L'AIR	54170
DONCOURT-LÈS-CONFLANS	54171
DONCOURT-LÈS-LONGUYON	54172
DROUVILLE	54173
ÉCROUVES	54174
EINVAUX	54175
EINVILLE-AU-JARD	54176
EMBERMÉNIL	54177
ÉPIEZ-SUR-CHIERS	54178
ÉPLY	54179
ERBÉVILLER-SUR-AMEZULE	54180
ERROUVILLE	54181
ESSEY-ET-MAIZERAIS	54182
ESSEY-LA-CÔTE	54183
ESSEY-LÈS-NANCY	54184
ÉTREVAL	54185
EULMONT	54186
EUVEZIN	54187
FAULX	54188

**LISTE DES COMMUNES DU TERRITOIRE PAEC**

**Territoire PAEC :** Meurthe-et-Moselle – Zone intermédiaire

**Code territoire PAEC :** GE\_54XZ

FAVIÈRES		54189
FÉCOCOURT		54190
FERRIÈRES		54192
FEY-EN-HAYE		54193
FILLIÈRES		54194
FLAINVAL		54195
FLAVIGNY-SUR-MOSELLE		54196
FLÉVILLE-DEVANT-NANCY		54197
FLÉVILLE-LIXIÈRES		54198
FLIN		54199
FLIREY		54200
FONTENOY-LA-JOÛTE		54201
FONTENOY-SUR-MOSELLE		54202
FORCELLES-SAINT-GORGON		54203
FORCELLES-SOUS-GUGNEY		54204
FOUG		54205
FRAIMBOIS		54206
FRAISNES-EN-SAINTOIS		54207
FRANCHEVILLE		54208
FRANCONVILLE		54209
FRÉMÉNIL		54210
FRÉMONVILLE		54211
FRESNOIS-LA-MONTAGNE		54212
FRIAUVILLE		54213
FROLOIS		54214
FROUARD		54215
FROVILLE		54216
GÉLACOURT		54217
GÉLAUCOURT		54218
GELLENONCOURT		54219
GÉMONVILLE		54220
GERBÉCOURT-ET-HAPLEMONT		54221
GERBÉVILLER		54222
GERMINY		54223
GERMONVILLE		54224
GÉZONCOURT		54225

**LISTE DES COMMUNES DU TERRITOIRE PAEC**

**Territoire PAEC :** Meurthe-et-Moselle – Zone intermédiaire

**Code territoire PAEC :** GE\_54XZ

GIBEAUMEIX	54226
GIRAUMONT	54227
GIRIVILLER	54228
GLONVILLE	54229
GOGNEY	54230
GONDRECOURT-AIX	54231
GONDREVILLE	54232
GONDREXON	54233
GORCY	54234
GOVILLER	54235
GRAND-FAILLY	54236
GRIMONVILLER	54237
GRIPPORT	54238
GRISCOURT	54239
GROSROUVRES	54240
GUGNEY	54241
GYE	54242
HABLAINVILLE	54243
HAGÉVILLE	54244
HAIGNEVILLE	54245
HALLOVILLE	54246
HAMMEVILLE	54247
HAMONVILLE	54248
HAN-DEVANT-PIERREPONT	54249
HANNONVILLE-SUZÉMONT	54250
HARAUCOURT	54251
HARBOUEY	54252
HAROUÉ	54253
HATRIZE	54254
HAUCOURT-MOULAINÉ	54255
HAUDONVILLE	54256
HAUSSONVILLE	54257
HEILLECOURT	54258
HÉNAMÉNIL	54259
HERBÉVILLER	54260
HÉRIMÉNIL	54261

**LISTE DES COMMUNES DU TERRITOIRE PAEC**

**Territoire PAEC :** Meurthe-et-Moselle – Zone intermédiaire

**Code territoire PAEC :** GE\_54XZ

HERSERANGE	54262
HOÉVILLE	54263
HOMÉCOURT	54264
HOUELMONT	54265
HOUEMONT	54266
HOUDREVILLE	54267
HOUSSÉVILLE	54268
HUDEVILLER	54269
HUSSIGNY-GODBRANGE	54270
IGNEY	54271
JAILLON	54272
JARNY	54273
JARVILLE-LA-MALGRANGE	54274
JAULNY	54275
JEANDELAINCOURT	54276
JEANDELIZE	54277
JEVONCOURT	54278
JEZAINVILLE	54279
JOEUF	54280
JOLIVET	54281
JOPPÉCOURT	54282
JOUAVILLE	54283
JOUDREVILLE	54284
JUVRECOURT	54285
LABRY	54286
LAGNEY	54288
LAÎTRE-SOUS-AMANCE	54289
LAIX	54290
LALOEUF	54291
LAMATH	54292
LANDÉCOURT	54293
LANDREMONT	54294
LANDRES	54295
LANEUVELOTTTE	54296
LANEUVEVILLE-AUX-BOIS	54297
LANEUVEVILLE-DERRIÈRE-FOUG	54298

**LISTE DES COMMUNES DU TERRITOIRE PAEC**

**Territoire PAEC :** Meurthe-et-Moselle – Zone intermédiaire

**Code territoire PAEC :** GE\_54XZ

LANEUVEVILLE-DEVANT-BAYON	54299
LANEUVEVILLE-DEVANT-NANCY	54300
LANFROICOURT	54301
LANTÉFONTAINE	54302
LARONXE	54303
LAXOU	54304
LAY-SAINT-CHRISTOPHE	54305
LAY-SAINT-REMY	54306
LEBEUVILLE	54307
LEINTREY	54308
LEMAINVILLE	54309
LEMÉNIL-MITRY	54310
LENONCOURT	54311
LESMÉNILS	54312
LÉTRICOURT	54313
LEXY	54314
LEYR	54315
LIMEY-REMENAUVILLE	54316
LIRONVILLE	54317
LIVERDUN	54318
LOISY	54320
LONGLAVILLE	54321
LONGUYON	54322
LONGWY	54323
LOREY	54324
LOROMONTZEY	54325
LUBEY	54326
LUCEY	54327
LUDRES	54328
LUNÉVILLE	54329
LUPCOURT	54330
MAGNIÈRES	54331
MAIDIÈRES	54332
MAILLY-SUR-SEILLE	54333
MAIRY-MAINVILLE	54334
MAIXE	54335

**LISTE DES COMMUNES DU TERRITOIRE PAEC**

**Territoire PAEC :** Meurthe-et-Moselle – Zone intermédiaire

**Code territoire PAEC :** GE\_54XZ

MAIZIÈRES		54336
MALAVILLERS		54337
MALLELOY		54338
MALZÉVILLE		54339
MAMEY		54340
MANCE		54341
MANCIEULLES		54342
MANDRES-AUX-QUATRE-TOURS		54343
MANGONVILLE		54344
MANONCOURT-EN-VERMOIS		54345
MANONCOURT-EN-WOÈVRE		54346
MANONVILLE		54348
MANONVILLER		54349
MARAINVILLER		54350
MARBACHE		54351
MARON		54352
MARS-LA-TOUR		54353
MARTHEMONT		54354
MARTINCOURT		54355
MATTEXEY		54356
MAXÉVILLE		54357
MAZERULLES		54358
MÉHONCOURT		54359
MÉNIL-LA-TOUR		54360
MERCY-LE-BAS		54362
MERCY-LE-HAUT		54363
MÉRÉVILLE		54364
MESSEIN		54366
MEXY		54367
MIGNÉVILLE		54368
MILLERY		54369
MINORVILLE		54370
MOINEVILLE		54371
MOIVRONS		54372
MONCEL-LÈS-LUNÉVILLE		54373
MONCEL-SUR-SEILLE		54374

**LISTE DES COMMUNES DU TERRITOIRE PAEC**

**Territoire PAEC :** Meurthe-et-Moselle – Zone intermédiaire

**Code territoire PAEC :** GE\_54XZ

MONT-BONVILLERS	54084
MONT-L'ÉTROIT	54379
MONT-LE-VIGNOBLE	54380
MONT-SAINT-MARTIN	54382
MONT-SUR-MEURTHE	54383
MONTAUVILLE	54375
MONTENOY	54376
MONTIGNY	54377
MONTIGNY-SUR-CHIERS	54378
MONTREUX	54381
MORFONTAINE	54385
MORIVILLER	54386
MORVILLE-SUR-SEILLE	54387
MOUACOURT	54388
MOUAVILLE	54389
MOUSSON	54390
MOUTIERS	54391
MOUTROT	54392
MOYEN	54393
MURVILLE	54394
NANCY	54395
NEUVES-MAISONS	54397
NEUVILLER-LÈS-BADONVILLER	54398
NEUVILLER-SUR-MOSELLE	54399
NOMENY	54400
NONHIGNY	54401
NORROY-LE-SEC	54402
NORROY-LÈS-PONT-À-MOUSSON	54403
NOVIAANT-AUX-PRÉS	54404
OCHEY	54405
OGÉVILLER	54406
OGNÉVILLE	54407
OLLEY	54408
OMELMONT	54409
ONVILLE	54410
ORMES-ET-VILLE	54411



**LISTE DES COMMUNES DU TERRITOIRE PAEC**

**Territoire PAEC :** Meurthe-et-Moselle – Zone intermédiaire

**Code territoire PAEC :** GE\_54XZ

OTHE	54412
OZERAILLES	54413
PAGNEY-DERRIÈRE-BARINE	54414
PAGNY-SUR-MOSELLE	54415
PANNES	54416
PAREY-SAINT-CÉSAIRE	54417
PARROY	54418
PETIT-FAILLY	54420
PETTONVILLE	54422
PHLIN	54424
PIENNES	54425
PIERRE-LA-TREICHE	54426
PIERREPONT	54428
PIERREVILLE	54429
POMPEY	54430
PONT-À-MOUSSON	54431
PONT-SAINT-VINCENT	54432
PORT-SUR-SEILLE	54433
PRAYE	54434
PRÉNY	54435
PREUTIN-HIGNY	54436
PULLIGNY	54437
PULNEY	54438
PULNOY	54439
PUXE	54440
PUXIEUX	54441
QUEVILLONCOURT	54442
RAUCOURT	54444
RAVILLE-SUR-SÂNON	54445
RÉCHICOURT-LA-PETITE	54446
RÉCLONVILLE	54447
REHAINVILLER	54449
REHERREY	54450
RÉHON	54451
REILLON	54452
REMBER COURT-SUR-MAD	54453

**LISTE DES COMMUNES DU TERRITOIRE PAEC**

**Territoire PAEC :** Meurthe-et-Moselle – Zone intermédiaire

**Code territoire PAEC :** GE\_54XZ

REMENOVILLE	54455
RÉMÉRÉVILLE	54456
REMONCOURT	54457
REPAIX	54458
RICHARDMÉNIL	54459
ROGÉVILLE	54460
ROMAIN	54461
ROSIÈRES-AUX-SALINES	54462
ROSIÈRES-EN-HAYE	54463
ROUVES	54464
ROVILLE-DEVANT-BAYON	54465
ROYAUMEIX	54466
ROZELIEURES	54467
SAFFAIS	54468
SAINT-AIL	54469
SAINT-BAUSSANT	54470
SAINT-BOINGT	54471
SAINT-CLÉMENT	54472
SAINT-FIRMIN	54473
SAINT-GERMAIN	54475
SAINT-JEAN-LÈS-LONGUYON	54476
SAINT-JULIEN-LÈS-GORZE	54477
SAINT-MARCEL	54478
SAINT-MARD	54479
SAINT-MARTIN	54480
SAINT-MAURICE-AUX-FORGES	54481
SAINT-MAX	54482
SAINT-NICOLAS-DE-PORT	54483
SAINT-PANCRÉ	54485
SAINT-REMIMONT	54486
SAINT-RÉMY-AUX-BOIS	54487
SAINT-SUPPLET	54489
SAINTE-GENEVIÈVE	54474
SAINTE-PÔLE	54484
SAIZERAIS	54490
SANCY	54491

**LISTE DES COMMUNES DU TERRITOIRE PAEC**

**Territoire PAEC :** Meurthe-et-Moselle – Zone intermédiaire

**Code territoire PAEC :** GE\_54XZ

SANZEY	54492
SAULNES	54493
SAULXEROTTE	54494
SAULXURES-LÈS-NANCY	54495
SAULXURES-LÈS-VANNES	54496
SAXON-SION	54497
SEICHAMPS	54498
SEICHEPREY	54499
SELAINCOURT	54500
SERANVILLE	54501
SERRES	54502
SERROUVILLE	54504
SEXEY-AUX-FORGES	54505
SEXEY-LES-BOIS	54506
SIONVILLER	54507
SIVRY	54508
SOMMERVILLER	54509
SORNÉVILLE	54510
SPONVILLE	54511
TANTONVILLE	54513
TELLANCOURT	54514
THÉLOD	54515
THEY-SOUS-VAUDEMONT	54516
THÉZEY-SAINT-MARTIN	54517
THIAUCOURT-REGNIÉVILLE	54518
THIÉBAUMÉNIL	54520
THIL	54521
THOREY-LYAUTEY	54522
THUILLEY-AUX-GROSEILLES	54523
THUMERÉVILLE	54524
TIERCELET	54525
TOMBLAINE	54526
TONNOY	54527
TOUL	54528
TRAMONT-ÉMY	54529
TRAMONT-LASSUS	54530

**LISTE DES COMMUNES DU TERRITOIRE PAEC**

**Territoire PAEC :** Meurthe-et-Moselle – Zone intermédiaire

**Code territoire PAEC :** GE\_54XZ

TRAMONT-SAINT-ANDRÉ	54531
TREMBLECOURT	54532
TRIEUX	54533
TRONDES	54534
TRONVILLE	54535
TUCQUEGNIEUX	54536
UGNY	54537
URUFFE	54538
VALHEY	54541
VALLEROY	54542
VALLOIS	54543
VANDELAINVILLE	54544
VANDELÉVILLE	54545
VANDIÈRES	54546
VANDOEUVRE-L'ÉS-NANCY	54547
VANNES-LE-CHÂTEL	54548
VARANGÉVILLE	54549
VATHIMÉNIL	54550
VAUCOURT	54551
VAUDÉMONT	54552
VAUDEVILLE	54553
VAUDIGNY	54554
VAXAINVILLE	54555
VÉHO	54556
VELAINE-EN-HAYE	54557
VELAINE-SOUS-AMANCE	54558
VELLE-SUR-MOSELLE	54559
VENNEZEY	54561
VERDENAL	54562
VÉZELISE	54563
VIÉVILLE-EN-HAYE	54564
VIGNEULLES	54565
VILCEY-SUR-TREY	54566
VILLACOURT	54567
VILLE-AU-MONTOIS	54568
VILLE-AU-VAL	54569

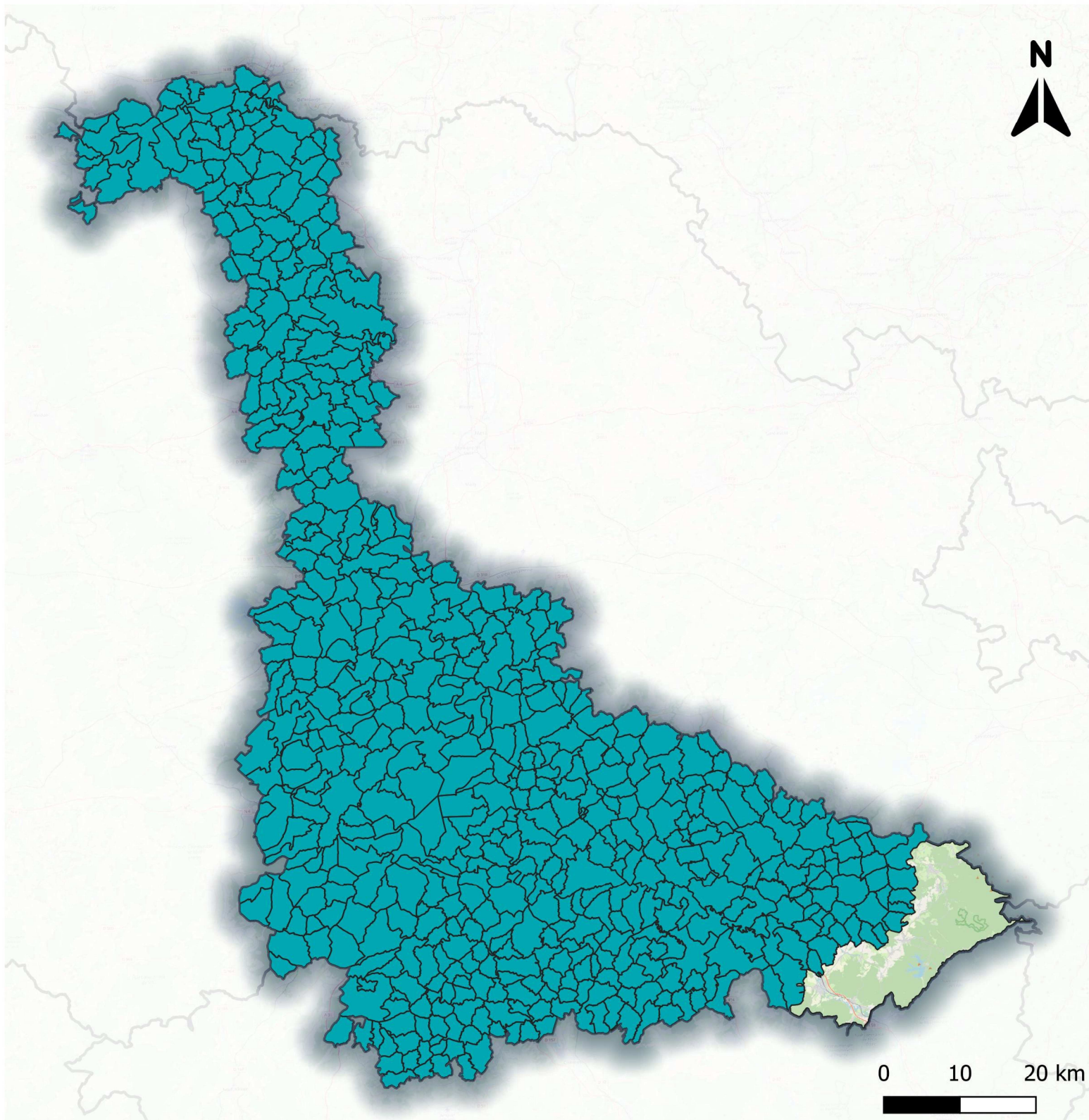
**LISTE DES COMMUNES DU TERRITOIRE PAEC**

**Territoire PAEC :** Meurthe-et-Moselle – Zone intermédiaire

**Code territoire PAEC :** GE\_54XZ

VILLE-EN-VERMOIS	54570
VILLE-HOUDLÉMONT	54571
VILLE-SUR-YRON	54572
VILLECEY-SUR-MAD	54573
VILLERS-EN-HAYE	54574
VILLERS-LA-CHÈVRE	54575
VILLERS-LA-MONTAGNE	54576
VILLERS-LE-ROND	54577
VILLERS-LÈS-MOIVRONS	54578
VILLERS-LÈS-NANCY	54579
VILLERS-SOUS-PRÉNY	54580
VILLERUPT	54581
VILLETTE	54582
VILLEY-LE-SEC	54583
VILLEY-SAINT-ÉTIENNE	54584
VIRECOURT	54585
VITERNE	54586
VITREY	54587
VITRIMONT	54588
VITTONVILLE	54589
VIVIERS-SUR-CHIERS	54590
VOINÉMONT	54591
VRONCOURT	54592
WAVILLE	54593
XAMMES	54594
XERMAMÉNIL	54595
XEUILLEY	54596
XIROCOURT	54597
XIVRY-CIRCOURT	54598
XONVILLE	54599
XOUSSE	54600
XURES	54601

Périmètre du PAEC Meurthe-et-Moselle – Zone intermédiaire  
Code PAEC : GE\_54XZ



## Légende

 Communes éligibles