

Direction régionale
de l'alimentation, de
l'agriculture et de la forêt

avec le concours financier de l'Agence de l'eau Seine-Normandie

*Mesures agroenvironnementales et climatiques (MAEC) surfaciques
France métropolitaine hors Corse*

Notice d'information du territoire du projet agroenvironnemental et climatique (PAEC)

Campagne 2024

Captages d'Aouste (Agence de l'eau Seine-Normandie)

Code territoire : GE_AOUE

Les mesures agroenvironnementales et climatiques (MAEC) constituent un des outils majeurs de l'architecture environnementale de la politique agricole commune (PAC) pour :

- accompagner le changement de pratiques agricoles afin de répondre à des enjeux environnementaux identifiés à l'échelle des territoires ;
- maintenir des pratiques favorables sources d'aménités environnementales là où il existe un risque de disparition ou d'évolution vers des pratiques moins vertueuses.

Les MAEC concourent ainsi pleinement à l'accompagnement des systèmes d'exploitation dans la voie de la performance économique, environnementale et sociale et dans leur projet de transition agro-écologique.

Cette notice présente l'ensemble des MAEC proposées au titre de la campagne PAC 2023 pour le territoire susmentionné.

Lisez cette notice attentivement avant de remplir votre demande d'engagement en MAEC.

En complément, vous pouvez consulter la notice nationale d'information sur les MAEC et les aides à l'agriculture biologique pour la programmation PAC 2023-2027, disponible sur le site [telepac](https://www.telepac.agriculture.gouv.fr)¹.

Les bénéficiaires de MAEC doivent respecter, comme pour les autres aides de la PAC, les exigences de la conditionnalité présentées et expliquées dans les différentes fiches disponibles sur le site [telepac](https://www.telepac.agriculture.gouv.fr) (rubrique conditionnalité)¹.

¹ <https://www.telepac.agriculture.gouv.fr>

1 PÉRIMÈTRE DU TERRITOIRE ET CONDITIONS D'ACCÈS AUX MAEC

1.1 Périmètre du territoire

Le territoire du PAEC couvre les communes listées en annexe, sur tout ou partie de leur territoire. La carte du territoire figure en annexe, ainsi que, le cas échéant, les zones à enjeux environnementaux. Cette carte est communiquée à titre indicatif, la délimitation faisant foi étant celle utilisée dans le cadre de l'instruction des MAEC.

Les captages d'Aouste et d'Aouste Nord sont classés Grenelle dans le bassin Seine-Normandie. L'aire d'alimentation commune de ces deux captages, au sens hydrologique, étendue aux limites extérieures des îlots culturels concernés, représente un total 1 100 ha dont 916 ha de surface agricole.

1.2 Conditions d'accès aux MAEC systèmes et aux MAEC localisées

En ce qui concerne les mesures « systèmes », seules les exploitations dont au moins une parcelle se situe dans le territoire la première année d'engagement sont éligibles.

En ce qui concerne les mesures « localisées », une parcelle ou un élément est éligible à la MAEC dès lors qu'au moins une partie de la surface ou de l'élément est incluse dans le territoire la première année d'engagement.

2 RÉSUMÉ DU DIAGNOSTIC AGROENVIRONNEMENTAL DU TERRITOIRE

2.1 Pratiques agricoles du territoire

Le retournement des prairies permanentes s'est accentué ces dernières années, au profit des cultures de vente. Le blé, le maïs, le colza et l'escourgeon sont les principales cultures présentes sur le territoire. La fertilisation azotée est relativement importante au regard des rendements observés dans le secteur.

2.2 Enjeux environnementaux du territoire

L'implantation de nouvelles parcelles en herbe permettrait de diminuer la pression de l'azote dans le territoire.

3 LISTE DES MAEC PROPOSÉES SUR LE TERRITOIRE

La mesure suivante est proposée :

- une mesure de type « localisée » qui peut être mise en œuvre sur certaines parcelles de l’exploitation et permet de répondre à des enjeux plus spécifiques et localisés (biodiversité, eau).

Financeurs² : FEADER et AESN

Type de couvert et/ou habitat visé	Enjeu environnemental visé	Code de la mesure	Type de mesure	Objectifs de la mesure	Montant annuel
Création de prairies et pâturages permanents à partir de surfaces herbacées temporaires de 2 ans ou moins	Préservation de la qualité de l'eau et régulation de son cycle	GE_AOUE_CPRA	localisée	Recréer des surfaces de prairies permanentes Mettre en œuvre des pratiques agricoles économes en intrants	358 €/ha

Une notice spécifique à chacune de ces mesures, incluant le cahier des charges à respecter, est jointe à cette notice d’information du territoire.

2 FEADER : fonds européen agricole pour le développement rural ; AERM : Agence de l’eau Rhin-Meuse ; AERMC : Agence de l’eau Rhône-Méditerranée-Corse ; AESN : Agence de l’eau Seine-Normandie ; MASA : ministère de l’Agriculture et la Souveraineté alimentaire

4 MONTANTS D'ENGAGEMENT MINIMUM ET MAXIMUM

L'engagement dans une ou plusieurs MAEC de ce territoire est possible uniquement dans le cas où cet engagement représente, au total, un montant annuel supérieur ou égal à 300 euros. Si ce montant minimum n'est pas respecté lors de la demande d'engagement en première année, celle-ci sera irrecevable.

Par ailleurs, le montant de l'engagement est susceptible d'être plafonné selon les modalités d'intervention des différents financeurs précisées dans la notice spécifique de chaque mesure. Si ce montant maximum est dépassé, la demande devra être modifiée.

5 CRITÈRES DE PRIORISATION DES DOSSIERS

Des critères sont définis pour classer les demandes d'aide éligibles par ordre de priorité dans les conditions définies par arrêté préfectoral. Ces critères permettent de déterminer les demandes pouvant être retenues en cas de dépassement des enveloppes financières définitives dédiées à certaines MAEC.

Les demandes d'aide éligibles suivantes sont prioritaires et de même rang de priorité :

- les demandes de MAEC déposées par des exploitants agricoles qui, au 15 mai 2024, répondent à la définition de jeune agriculteur énoncée à l'article D. 614-2 du code rural et de la pêche maritime, et qui se sont installés pour la première fois à compter du 16 mai 2023 ;
- les demandes de MAEC de type localisée portant sur des surfaces engagées lors de la campagne 2023 dans des MAEC localisées relevant de la programmation PAC ayant débuté en 2014 et qui répondent à des objectifs, des enjeux et des exigences comparables ;
- les demandes de MAEC relevant des territoires sélectionnés pour la première année en 2024 au titre de la programmation de la PAC débutant en 2023.

Les demandes ne répondant pas aux critères ci-dessus sont classées selon des critères de priorisation précisés dans la notice spécifique de chaque mesure.

6 COMMENT FAIRE LA DEMANDE D'ENGAGEMENT POUR UNE NOUVELLE MAEC ?

Pour vous engager dans une MAEC en 2024, vous devez obligatoirement déposer une demande d'aide avant le 15 mai 2024 lors de votre déclaration PAC sur le site telepac :

- en cochant la case correspondant aux MAEC 2023-2027 à l'étape « Demande d'aides » ;
- en dessinant les éléments graphiques pour lesquels une aide est demandée (éléments surfaciques, linéaires ou ponctuels) à l'étape « RPG MAEC/BIO », selon les instructions figurant dans la notice explicative de la télédéclaration des MAEC³, en précisant le code de la mesure demandée ;

7 CONTACTS

Pour toute information complémentaire, contacter la structure animatrice du territoire :

Chambre d'agriculture des Ardennes

1 rue Jacquemart Templeux – CS 70733 – 08000 CHARLEVILLE-MEZIERES

03 24 33 71 16

alexandre.vermeulen@ardennes.chambagri.fr

³ Disponible sur telepac : <https://www.telepac.agriculture.gouv.fr>

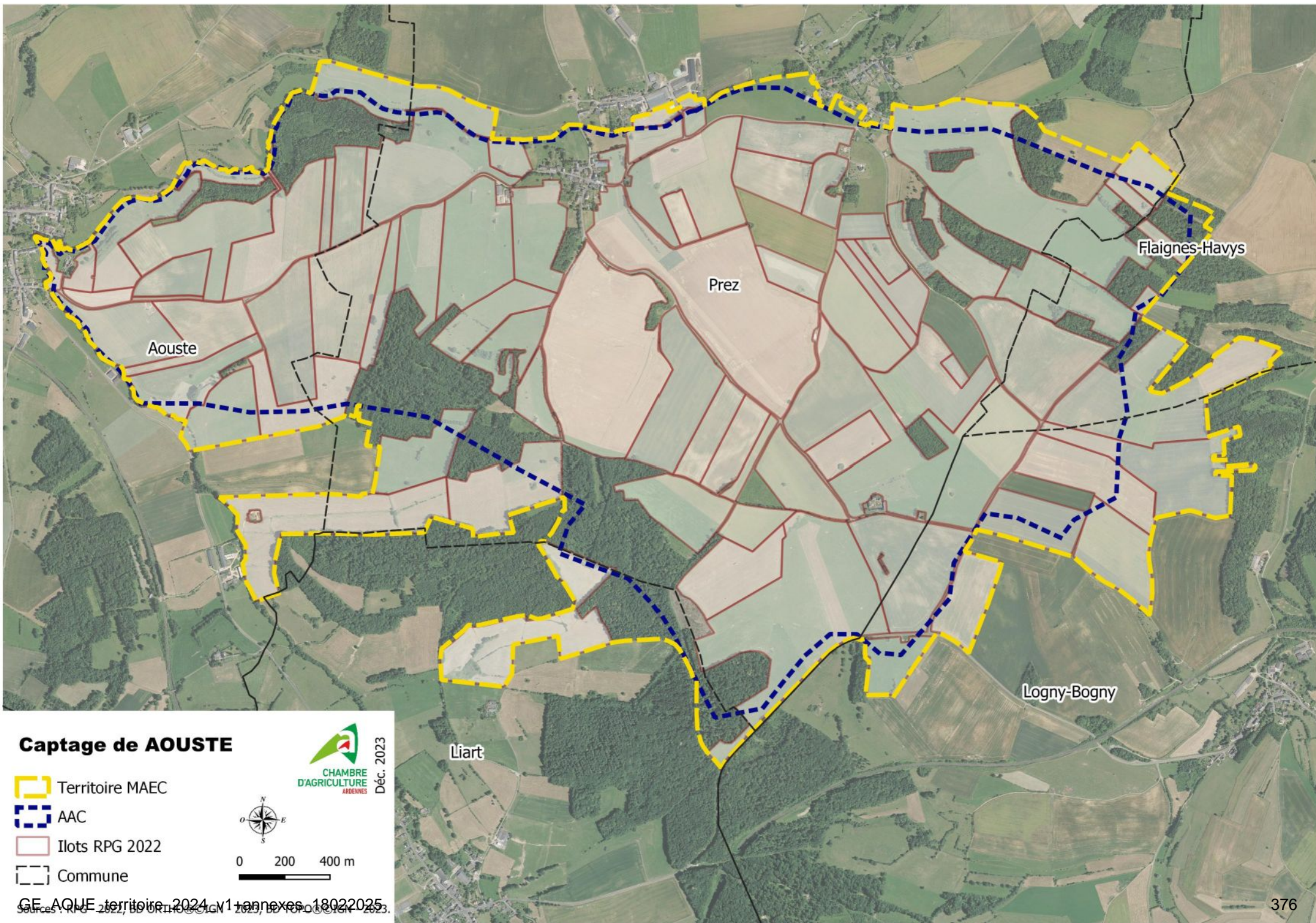
8 LISTE DES ANNEXES ÉVENTUELLES

Annexe 1 - Listes des communes du territoire

Annexe 2 - Carte(s) du territoire et, le cas échéant, des zones à enjeux environnementaux

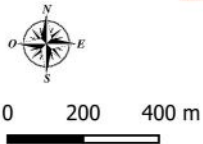
LISTE DES COMMUNES DU TERRITOIRE (PAEC)	
Territoire :	Captages d'Aouste (Agence de l'eau Seine-Normandie)
Code territoire :	GE_AOUE

Communes entières	Communes partielles	Code INSEE
Nombre de communes : 0	Nombre de communes : 5	
	AOUSTE	08016
	FLAIGNES-HAVYS	08169
	LIART	08254
	LOGNY-BOGNY	08257
	PREZ	08344



Captage de AOUSTE

- Territoire MAEC
- AAC
- Ilots RPG 2022
- Commune



CHAMBRE
D'AGRICULTURE
ARDENNES
Déc. 2023