

A RETENIR CETTE SEMAINE

Chrysanthèmesp2

Stade : La culture des jeunes chrysanthèmes démarre.

Thrips : Les Thrips sont déjà présents chez quelques observateurs. Culture globalement saine.

Cyclamens.....p4

Stade : Arrivée des jeunes cyclamens dans les entreprises et empotage.

Thrips : Quelques thrips observés sur panneaux englués, cultures globalement saines.

Acariens ou tarsonèmes : Pour l'instant ne sont pas observés mais il faut rester vigilants car les conditions chaudes sont favorables

Végétaux de pépinière..... p6

Stade : En croissance pour les cultures avec une gestion maîtrisée de l'arrosage.

Acariens : Présents sur les cultures conduites sous abri



Stade des cultures

La culture des chrysanthèmes a démarré. Les micro-mottes et boutures prélevées sont repiquées au fur et à mesure. La date de début de culture est très variable en fonction des calendriers des professionnels.

1. Thrips

a. Observation

Des Thrips sont déjà observés sur les jeunes chrysanthèmes. Ils se réfugient au niveau des entre-nœuds et de l'apex des plants.

b. Seuil de nuisibilité

La présence de Thrips dès ce stade de culture peut être nuisible. Leurs piqûres créent des œdèmes qui dégraderont la qualité esthétique de la plante lors de son développement.

Les Thrips peuvent également véhiculer le virus TSW par leurs piqûres. Ce virus est reconnaissable car il engendre des décolorations type mosaïques au niveau des feuilles. La présence du virus peut être confirmée par un test immédiat.

c. Analyse de risque

Pour l'instant pas de virus détecté dans les cultures. La présence de Thrips peut être maîtrisée par la PBI : utilisation de l'acarien prédateur *Neoseiulus cucumeris*.

Boutures de chrysanthèmes en plein développement sous voile.



Photos Est Horticole. MB

Observation de Thrips sur Chrysanthèmes

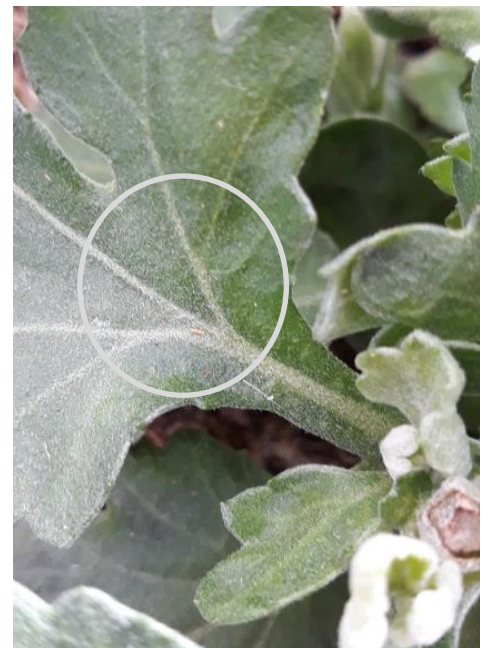


Photo Est Horticole. MB



Stade des cultures

Les cyclamens arrivent également dans les entreprises et sont empotés. Les cultures sont globalement saines.

1. Thrips

a. Observation

Les thrips sont présents en faible quantité sur les panneaux englués lorsqu'ils sont mis en place. Les cultures sont saines.

b. Seuil de nuisibilité

Par ses piqûres, le thrips va dégrader la qualité commerciale du cyclamen.

c. Analyse de risque

Peu de risques pour le moment, maintenir la vigilance en observant les cultures, les panneaux englués.

2. Acariens et tarsonèmes

a. Observation

Pour l'instant les observateurs n'ont pas détecté d'acariens ou de tarsonèmes dans les cultures de cyclamens.

b. Seuil de nuisibilité

En piquant les organes du cyclamen, ces araignées peuvent créer des crispations et tâches importantes sur les feuilles ainsi que l'avortement des fleurs.

c. Analyse de risque

L'acarien est favorisé en conditions sèches et chaudes tandis que le tarsonème est favorisé par des conditions humides et chaudes. Les températures de cette dernière semaine pourraient donc fortement favoriser leur développement. Attention notamment aux géraniums ou impatiens restant dans les serres qui pourraient être attaqués et véhiculer les araignées. L'utilisation de la PBI : *Neoseiulus californicus* permet de prévenir les attaques.



Photo Est Horticole. MB

Thrips observé sur bande engluée dans les cultures de cyclamen

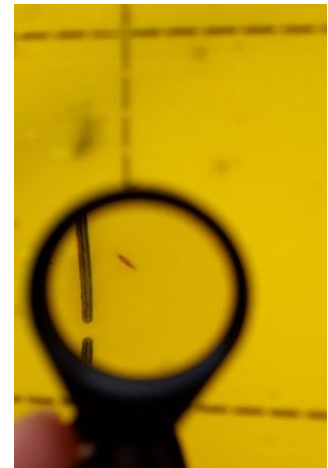


Photo Est Horticole. MB

Cyclamen sain, en croissance

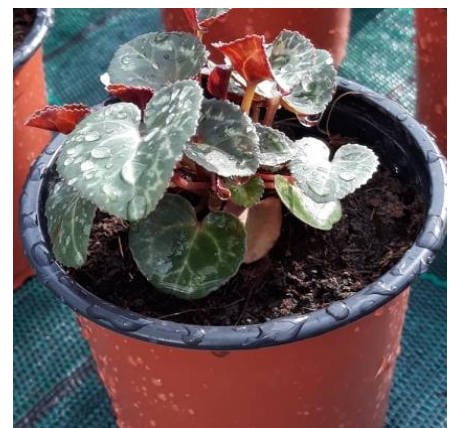


Photo Est Horticole. MB

Feuilles de cyclamen attaquées par le tarsonème



Source www.cyclamen.com

Fleurs de cyclamen attaquée par le tarsonème



Source www.cyclamen.com



1. Stade de la culture

La croissance des végétaux cultivés en hors-sol ou en pleine terre avec la possibilité d'arroser se poursuit. Cependant, avec l'élévation des températures, les feuilles tendres de certains végétaux risquent de brûler. De même les plantations de ce printemps sont à surveiller.

2. Tétranyque tisserand

a. Observation

Les colonies d'acariens se sont installées principalement sur les cultures sous abris.

b. Seuil indicatif de risque

Les populations se développent rapidement. Dès l'observation de quelques acariens, le seuil indicatif de risque est dépassé.

c. Analyse de risque

Risque actuellement important

3. Mélanges fleuris : favoriser la biodiversité fonctionnelle



En pépinière de pleine terre, l'implantation de mélanges fleuris à base de bleuet, marguerite, anthémis ou vipérine attirent les auxiliaires naturelles dans les cultures



Pour les cultures en conteneur, des carrés fleuris à base de sorbaria, potentille, ciboulette, thym et carotte placés dans les cultures créent un lieu attractif pour les auxiliaires.

Retrouvez gratuitement le BSV toutes les semaines sur les sites Internet de la Chambre Régionale d'Agriculture Grand Est et de la DRAAF :

<http://www.grandest.chambre-agriculture.fr/productions-agricoles/ecophyto/bulletins-de-sante-duvegetal/>

<http://draaf.grand-est.agriculture.gouv.fr/Surveillance-des-organismes>

Affinez vos connaissances sur les principales adventices et les méthodes de lutte préventive en consultant le site INFLOWEB : <http://www.infloweb.fr>



ÉDITÉ SOUS LA RESPONSABILITÉ DE LA CHAMBRE RÉGIONALE D'AGRICULTURE GRAND EST, SUR LA BASE DES OBSERVATIONS RÉALISÉES PAR LES PARTENAIRES DU RÉSEAU HORTICULTURE - PEPINIÈRE :

Des professionnels de l'horticulture : Horticulteurs et pépiniéristes et des conseillers horticoles
Dans une démarche d'amélioration continue de qualité de la surveillance biologique du territoire, la DRAAF assure un contrôle de second niveau sur l'ensemble du processus d'élaboration des BSV.

Rédaction : EST HORTICOLE

Crédits photos : EST HORTICOLE, Partenaires

Coordination et renseignements :

Karim BENREDJEM, Chambre Régionale d'Agriculture Grand Est.

Tél. : 03 26 65 18 52. Courriel : karim.benredjem@grandest.chambagri.fr

Claire COLLOT, Chambre Régionale d'Agriculture Grand Est.

Tél. : 03 83 96 85 02. Courriel : claire.collot@grandest.chambagri.fr

Pour recevoir le Bulletin de Santé du Végétal par courrier électronique, vous pouvez en faire la demande sur le site internet de la Chambre d'Agriculture du Grand Est

<http://www.grandest.chambre-agriculture.fr/productions-agricoles/ecophyto/bulletins-de-sante-duvegetal/abonnez-vous-gratuitement-a-nos-bsv/>

Action pilotée par le ministère chargé de l'Agriculture, avec l'appui financier de l'Agence Française de Biodiversité, par les crédits issus de la redevance pour pollutions diffuses attribués au financement du Plan ÉCOPHYTO II.