

Retrouvez gratuitement le BSV toutes les semaines sur les sites Internet de  
la [Chambre Régionale d'Agriculture Grand Est](#) et de la [DRAAF](#)

BSV n°15 – 06 novembre 2024

## À RETENIR CETTE SEMAINE

Cliquez sur le sommaire pour accéder directement au paragraphe



### [DONNÉES MÉTÉO](#)

#### [PENSEES ET CULTURES D'AUTOMNE](#)

**Stade** : La commercialisation se poursuit timidement pour les séries d'automne de pensées.

**Pucerons** : Des foyers signalés sur les pensées

**Oïdium** : Présent sur variétés sensibles

#### [PRIMEVÈRES, PÂQUERETTES, RENONCULES](#)

**Stade** : Rempotage, enracinement et croissance des différentes séries.

**Botrytis** : Non observé.

**Chenilles** : Non observées sur primevères.

**Oïdium** : Non Observé.

#### [POINSETTIA](#)

**Stade** : Poursuite du rougissement des bractées.

**Acariens et thrips** : Non observés

**Aleurodes** : Quelques individus ailés observés.

Bioagresseurs	Précisions sur le risque	Evaluation du risque
Thrips	Non signalés	Faible
Pucerons	Des foyers isolés dans les violas .	Faible à Modéré
Aleurodes	Observation de rares adultes.	Faible A surveiller
Oïdium	Des tâches sur des variétés sensibles de pensées	Modéré à surveiller
Botrytis	A surveiller sur les primevères selon le taux d'humidité enregistré sous les abris	Modéré à surveiller
Chenilles	Quelques individus observés sur les primevères	Modéré à surveiller

Ce logo est un indicateur sur les résistances aux substances actives couplées à un bioagresseur.



Vous trouverez des éléments complémentaires dans le lien ci-dessous :

[Rapports techniques sur les résistances en France – R4P \(r4p-inra.fr\)](https://www.inra.fr/rapports-techniques-sur-les-resistances-en-france-r4p)



**Attention, durant toute la durée de la floraison, la réglementation Abeilles-Pollinisateurs s'applique : retrouvez la note [ici](#)**



Prévisions météo à 7 jours pour Nancy :

JEUDI 07	VENDREDI 08	SAMEDI 09	DIMANCHE 10	LUNDI 11	MARDI 12	MERCREDI 13
6° / 14°	5° / 12°	4° / 11°	3° / 8°	2° / 8°	1° / 8°	2° / 7°
▶ 10 km/h	◀ 5 km/h	▲ 5 km/h	▶ 5 km/h	▶ 10 km/h	▶ 15 km/h	▶ 15 km/h

(Source : Météo France, ville de Nancy, 05/11/2024 à 19H. Retrouvez les données météo actualisées [ici](#))

Prévisions météo à 7 jours pour Strasbourg :

JEUDI 07	VENDREDI 08	SAMEDI 09	DIMANCHE 10	LUNDI 11	MARDI 12	MERCREDI 13
8° / 12°	7° / 11°	6° / 9°	5° / 8°	4° / 8°	3° / 8°	4° / 8°
▶ 5 km/h	↻ 5 km/h	◀ 5 km/h	▶ 5 km/h	▶ 10 km/h	▶ 10 km/h	▶ 10 km/h

(Source : Météo France, ville de Strasbourg 05/11/2024 à 19H Retrouvez les données météo actualisées [ici](#))

Prévisions météo à 7 jours pour Reims :

JEUDI 07	VENDREDI 08	SAMEDI 09	DIMANCHE 10	LUNDI 11	MARDI 12	MERCREDI 13
9° / 13°	9° / 14°	5° / 14°	5° / 11°	5° / 11°	2° / 10°	3° / 9°
◀ 10 km/h	▼ 10 km/h	◀ 5 km/h	▲ 5 km/h	▶ 10 km/h	▶ 15 km/h	▶ 15 km/h

(Source : Météo France, ville de Reims 05/11/2024 à 19H. Retrouvez les données météo actualisées [ici](#))

Le soleil se fera timide les prochains jours. Attention aux potentielles gelées à partir du 11 novembre, notamment aux alentours de Nancy. Pour ce secteur, une température minimale de 1°C est annoncée pour le mardi 12 novembre. La douceur automnale laisse progressivement sa place à des températures hivernales.



### 1 Stade des cultures

Les séries d'automne de pensées sont en pleine floraison. Les séries pour le printemps viennent quant à elles d'être empotées.

### 2 Pucerons

#### a. Observations

Des pucerons isolés sont signalés dispersés dans les cultures de viola.

#### b. Seuil indicatif de risque :

Dès l'observation d'individus dans les cultures, le risque de propagation est à prendre en compte.



#### c. Analyse de risque

Selon l'évolution des températures enregistrées sous les abris, le risque de présence de ce ravageur peut rapidement devenir une réalité.

#### d. Gestion alternative du risque



Privilégier des lâchers de larves de chrysopes sur foyers pour éviter la progression des pucerons.



Viola cornuta S45  
(M. DUPONT-GENDRON, Planète LFP)



Pucerons dans le cœur d'une viola cornuta  
(L. ALEX, Planète LFP)

### 3 Oïdium sur pensées

#### a. Observations

Les fortes amplitudes thermiques entre le jour et la nuit enregistrées ces derniers jours ont facilité l'installation d'oïdium, notamment sur les variétés sensibles.

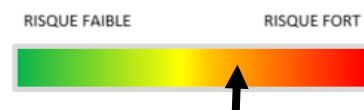
#### b. Seuil de risque

Ce champignon se développe et se propage rapidement.

Même si cela provoque rarement la mort de la plante, l'esthétique des végétaux est souvent très altérée car le feuillage se recouvre d'un duvet blanc.

#### c. Analyse de risque

Le risque est en augmentation avec les conditions climatiques prévues sur les prochains jours.



#### d. Gestion alternative du risque



Il est nécessaire de distancer les cultures, d'aérer les serres et de raisonner les arrosages. Dès l'apparition des premiers symptômes, des pulvérisations à base d'huile essentielle d'orange limite le développement de ce champignon.



Oïdium sur viola  
(M. LITZLER, Planète LFP)



### 1 Stade des cultures

Les primevères et les renoncules continuent à s'enraciner avec une croissance végétative satisfaisante pour les différentes séries.

Les primevères continuent à s'enraciner et assurent une croissance satisfaisante pour les différentes séries.

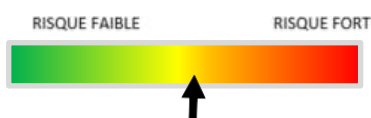
### 2 Botrytis

#### a. Observations

Quelques cas de pourriture grise sont signalés sur des primevères cultivées à froid sous des abris peu aérés.

#### b. Seuil indicatif de risque :

En cas d'attaque, les spores du champignon se propagent très rapidement sur l'ensemble de la culture. Les organes touchés finissent par pourrir, dépréciant fortement la plante.



#### c. Analyse de risque

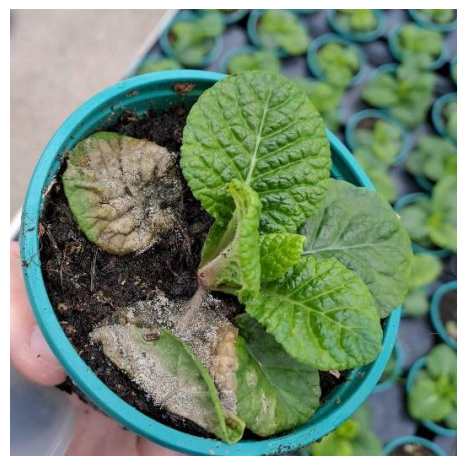
Les températures basses et l'hygrométrie élevées sont propices au développement de ce champignon, notamment sur jeunes plants.

#### d. Gestion alternative du risque

Le nettoyage des plantes trop atteintes permet d'éviter la propagation des spores aux autres cultures. De même, les arrosages réduits, le distançage des pots ainsi qu'une ventilation des abris contribuent à réduire le développement de ce champignon.



Primula acaulis S45  
(M. DUPONT-GENDRON, Planète LFP)



Botrytis sur primevère des jardins  
(M. DUPONT-GENDRON, Planète LFP)

### 3 Chenilles

#### a. Observations

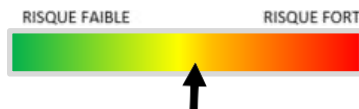
Plusieurs observateurs remarquent des morsures de chenilles sur le feuillage des primevères.

#### b. Seuil indicatif de risque :

Les dégâts provoqués par les chenilles déprécient le feuillage et peuvent impacter la croissance végétative des plants.

#### c. Analyse de risque :

Le risque reste cependant modéré.



#### d. Gestion alternative du risque :



Si les morsures sont nombreuses, il est possible d'utiliser une solution à base de bactéries *Bacillus thuringiensis* en pulvérisation foliaire.



Dégâts de chenille sur feuilles  
(M. DUPONT-GENDRON, Planète LFP)

### VIDE SANITAIRE

Comme pour le passage des cultures de printemps à celles d'automne, après la Toussaint, il est fortement conseillé de procéder à un nettoyage complet des serres de production.

Les professionnels produisant les poinsettias peuvent attendre la fin des ventes.



### 1 Stade des cultures

Les différentes séries et variétés poursuivent leur croissance dans les serres chaudes. Les cultures sont saines et les bractées sont désormais bien colorées. Les premières ventes vont bientôt commencer.

### 2 Aleurodes

#### a. Observations

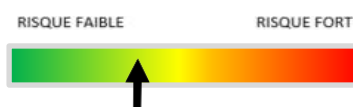
La présence d'aleurodes dans les poinsettias dépend des entreprises. Rares sont les adultes observés.

#### b. Seuil indicatif de risque

L'installation de panneaux jaunes englués dans les cultures permet de suivre l'évolution des populations d'aleurodes. Dès la capture de quelques adultes sur les panneaux, le seuil indicatif de risque est atteint. En effet, en cas de forte infestation, les piqûres provoquées par les aleurodes ralentissent le développement des plantes.

#### c. Analyse du risque

Le risque reste faible. Néanmoins, il faut suivre l'évolution du nombre d'individus collés sur les panneaux englués.



#### d. Gestion alternative du risque



A ce stade de la culture, privilégier l'installation de panneaux jaunes englués dans les cultures pour un piègeage de masse.



Le groupe ALEURODES / CULTURES SOUS SERRE / Pyréthriinoïdes de synthèse est exposé à un risque de résistances.



Culture des poinsettias S45  
(M. LITZLER, Planète LFP)

Ce bulletin est produit à partir d'observations ponctuelles réalisées sur un réseau de parcelles. S'il donne une tendance de la situation sanitaire régionale, celle-ci ne peut pas être transposée telle quelle à chacune des parcelles.

**Observations :** Horticulteurs et pépiniéristes volontaires, Conseillers horticoles.

**Rédaction et animation :** Planète Légumes Fleurs et Plantes.

Bulletin édité sous la responsabilité de la Chambre Régionale d'Agriculture Grand Est.

Dans une démarche d'amélioration continue de qualité de la surveillance biologique du territoire, la DRAAF assure un contrôle de second niveau sur l'ensemble du processus d'élaboration des BSV.

**Coordination et renseignements :** Mariama CORBEL - [mariama.corbel@grandest.chambagri.fr](mailto:mariama.corbel@grandest.chambagri.fr)