

Retrouvez gratuitement le BSV toutes les semaines sur les sites Internet de  
la [Chambre Régionale d'Agriculture Grand Est](#) et de la [DRAAF](#)

BSV n°7 – 23 août 2023

## À RETENIR CETTE SEMAINE

*Cliquez sur le sommaire pour accéder directement au paragraphe*



### PHÉNOLOGIE

**Météo** : Retour de la pluie prévu en fin de semaine.

**Stade** : Côneaison.

### MALADIES

**Mildiou** : Absence de symptômes.

**Oïdium** : Nombreux symptômes sur cônes.

### RAVAGEURS

**Acariens** : Absence.

**Pucerons** : Absence.

**Altises** : Attaques localisées.

**Bombyx antique** : Quelques chenilles observées.



## 1 Stade du houblon

Les précipitations de la dernière quinzaine permettent aux cônes de bien se développer. Les stades varient de début cônaison (BBCH 71) à pleine cônaison (BBCH 75) selon les variétés. Malgré un développement de la végétation qui n'est pas exubérant, la charge en cônes est tout à fait correcte dans la majorité des situations.

## 2 Données météo

Prévisions météo à 7 jours pour Obernai :



(Source Météo France, 22/08/2023 à 15h00. Retrouvez les prévisions météo actualisées [ici.](#))

Prévisions météo à 7 jours pour Brumath :



(Source Météo France, 22/08/2023 à 15h00. Retrouvez les prévisions météo actualisées [ici.](#))

Prévisions météo à 7 jours pour Wissembourg :



(Source Météo France, 22/08/2023 à 15h00. Retrouvez les prévisions météo actualisées [ici.](#))

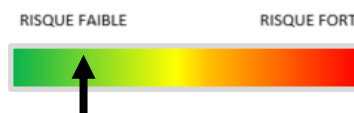


## 1 Mildiou primaire

### a. Observations

Aucune pousse spiciforme n'a été signalée depuis plusieurs semaines.

### b. Analyse du risque



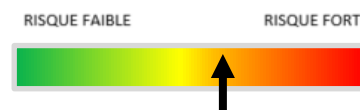
Vu les stades et la météo prévisionnelle, le niveau de risque devrait rester relativement faible.

## 2 Mildiou secondaire

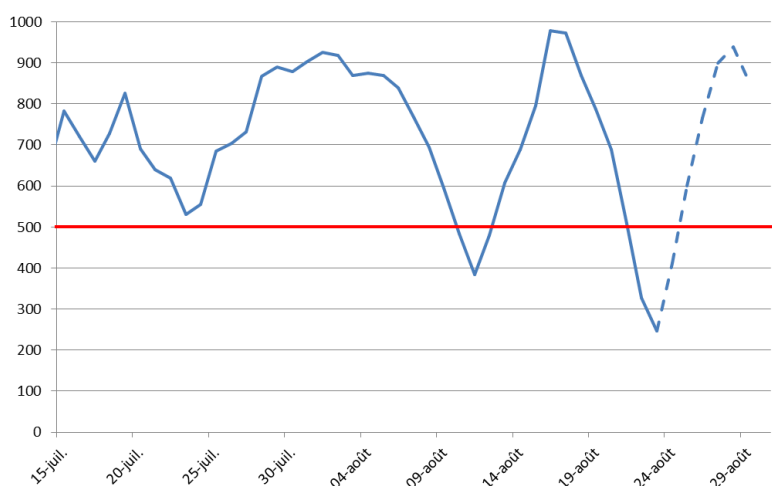
### a. Observations

Aucun symptôme n'est signalé dans les parcelles du réseau, ni en parcelles flottantes.

### b. Analyse du risque



La période anticyclonique actuelle a été propice à la baisse du risque climatique depuis le 15 août. Mais le retour des précipitations à partir de la fin de semaine entrainera une augmentation de l'indice de risque climatique, qui devrait repasser au-dessus de la barre des 500 au lendemain du retour des pluies (vendredi si les prévisions sont exactes). Le risque climatique sera alors à nouveau en hausse, mais reste d'un niveau modéré. Même si la récolte approche pour les variétés précoces, la surveillance de l'ensemble des parcelles reste obligatoire.



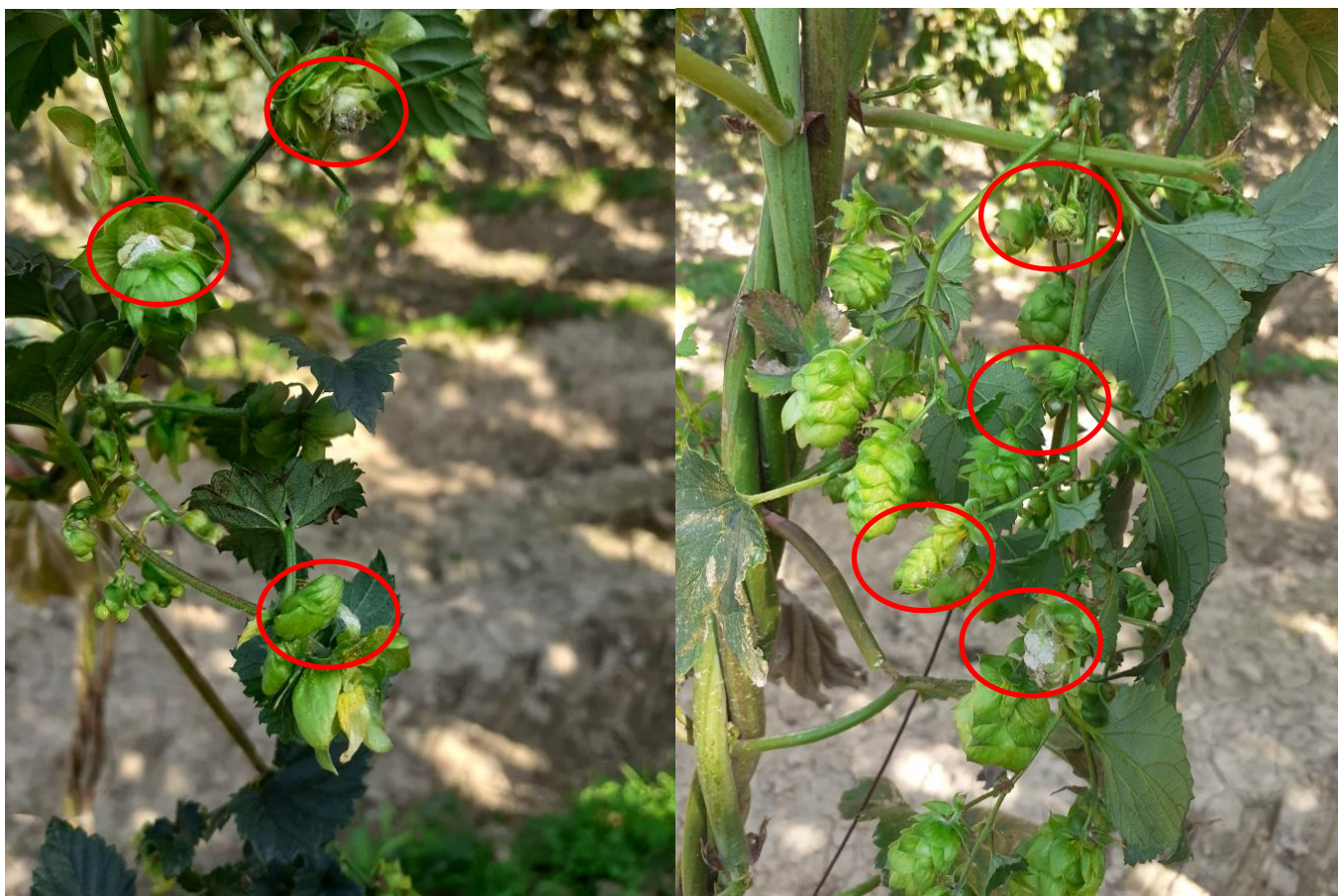
Evolution de l'indice de risque climatique mildiou (moyenne de 5 postes météo répartis sur l'ensemble de la zone de production du houblon dans le Bas-Rhin).

**Rappel** : sur le graphique précédent, le risque climatique est fort lorsque la courbe dépasse la valeur 500 pendant 11 jours consécutifs. A noter que la modélisation n'est applicable que dans les parcelles ou un environnement indemne de contaminations primaires.

### 3 Oïdium

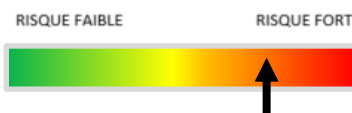
#### a. Observations

La maladie attaque désormais de nombreux cônes dans un tiers des parcelles du réseau, mais également dans plusieurs parcelles flottantes. Les variétés les plus touchées sont Strisselspalt et Aramis. Selon les situations, l'intensité des attaques s'échelonne de quelques cônes atteints de façon disséminée, à des « groupes » de cônes atteints.



Oïdium sur cônes (Chambre d'agriculture 21/08/2023)

#### b. Analyse du risque



L'hygrométrie nocturne actuelle, mais aussi les orages annoncés pour la fin de semaine sont favorables au développement de l'oïdium sur cônes. Vu la fréquence des attaques, ainsi que le risque climatique en augmentation, le niveau de risque reste élevé cette semaine.

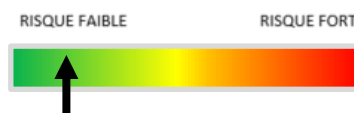


### 1 Acariens

#### a. Observations

Aucun acarien n'est signalé cette semaine.

#### b. Analyse du risque



Les conditions anticycloniques devraient cesser à partir de cette fin de semaine, pour laisser la place à une météo plus perturbée, limitant ainsi le risque acariens. Le niveau de risque devrait rester faible.

### 2 Pucerons

#### a. Observations

Aucun puceron n'a été observé cette semaine.

#### b. Analyse du risque



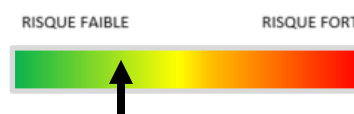
L'absence de pucerons dans les parcelles entraîne un niveau de risque très faible.

### 3 Altises

#### a. Observations

Des morsures sur les feuilles des repousses au sol ont été observées en parcelles flottantes. Par contre, aucune parcelle du réseau n'est attaquée.

#### b. Analyse du risque



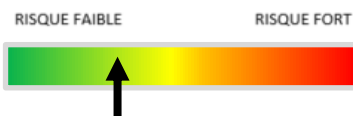
Des attaques sur cônes peuvent être très préjudiciables, et entraîner des pertes de rendements dans les situations les plus graves. Mais la météo actuellement favorable devrait laisser la place à une situation plus perturbée, ce qui diminuera le niveau de risque.

### 4 Bombyx antique

#### a. Observations

Quelques rares larves à des stades jeunes ont été observées dans une parcelle attaquée l'année dernière.

## b. Analyse du risque



Ce ravageur apparu pour la première fois l'année dernière dans les houblonnières alsaciennes mérite une attention particulière. Il faut particulièrement surveiller les parcelles attaquées l'année dernière, car les dégâts peuvent apparaître très rapidement. Le risque reste cependant à un niveau plutôt faible, car seules quelques larves ont été signalées pour le moment.



Chenille de Bombyx antique sur cône le 21/08/23 (CAA)

**B**

**Biocontrôle** : les Bt agissent sur jeunes chenilles par ingestion. Etant photosensibles et lessivables, il est important de les appliquer lors de journées couvertes ou en soirée et en-dehors des pluies

Ce bulletin est produit à partir d'observations ponctuelles réalisées sur un réseau de parcelles. S'il donne une tendance de la situation sanitaire régionale, celle-ci ne peut pas être transposée telle quelle à chacune des parcelles.

**Observations** : Chambre d'Agriculture d'Alsace, Le Comptoir Agricole, Lycée Agricole d'Obernai.

**Rédaction** : Chambre d'Agriculture d'Alsace.

Bulletin édité sous la responsabilité de la Chambre Régionale d'Agriculture Grand Est.

Dans une démarche d'amélioration continue de qualité de la surveillance biologique du territoire, la DRAAF assure un contrôle de second niveau sur l'ensemble du processus d'élaboration des BSV.

**Coordination et renseignements** : Joliane CARABIN - [joliane.carabin@grandest.chambagri.fr](mailto:joliane.carabin@grandest.chambagri.fr)