

Direction régionale
de l'alimentation, de
l'agriculture et de la forêt

avec le concours financier du ministère de l'Agriculture et de la Souveraineté alimentaire

*Mesures agroenvironnementales et climatiques (MAEC) surfaciques
France métropolitaine hors Corse*

Notice d'information du territoire du projet agroenvironnemental et climatique (PAEC)

Campagne 2024

**Vallée de la Meurthe de la Voivre à Saint-Clément et tourbière de la Basse Saint-Jean –
Natura 2000**

Code territoire : GE_MEUN

Les mesures agroenvironnementales et climatiques (MAEC) constituent un des outils majeurs de l'architecture environnementale de la politique agricole commune (PAC) pour :

- accompagner le changement de pratiques agricoles afin de répondre à des enjeux environnementaux identifiés à l'échelle des territoires ;
- maintenir des pratiques favorables sources d'aménités environnementales là où il existe un risque de disparition ou d'évolution vers des pratiques moins vertueuses.

Les MAEC concourent ainsi pleinement à l'accompagnement des systèmes d'exploitation dans la voie de la performance économique, environnementale et sociale et dans leur projet de transition agro-écologique.

Cette notice présente l'ensemble des MAEC proposées au titre de la campagne PAC 2023 pour le territoire susmentionné.

Lisez cette notice attentivement avant de remplir votre demande d'engagement en MAEC.

En complément, vous pouvez consulter la notice nationale d'information sur les MAEC et les aides à l'agriculture biologique pour la programmation PAC 2023-2027, disponible sur le site [telepac](https://www.telepac.agriculture.gouv.fr)¹.

Les bénéficiaires de MAEC doivent respecter, comme pour les autres aides de la PAC, les exigences de la conditionnalité présentées et expliquées dans les différentes fiches disponibles sur le site [telepac](https://www.telepac.agriculture.gouv.fr) (rubrique conditionnalité)¹.

¹ <https://www.telepac.agriculture.gouv.fr>

1 PÉRIMÈTRE DU TERRITOIRE ET CONDITIONS D'ACCÈS AUX MAEC

1.1 Périmètre du territoire

Le territoire du PAEC couvre les communes listées en annexe, sur tout ou partie de leur territoire. La carte du territoire figure en annexe, ainsi que, le cas échéant, les zones à enjeux environnementaux. Cette carte est communiquée à titre indicatif, la délimitation faisant foi étant celle utilisée dans le cadre de l'instruction des MAEC.

Le territoire couvre en partie la zone spéciale de conservation Natura 2000 « Vallée de la Meurthe de la Voivre à Saint-Clément et tourbière de la Basse Saint-Jean » (2 034 ha ; tourbière de la Basse Saint-Jean non incluse) et s'étend sur deux départements : la Meurthe-et-Moselle et les Vosges. Le périmètre porte sur une surface de 2 081 hectares répartis de la manière suivante : 1 864 ha pour la vallée de la Meurthe en Meurthe-et-Moselle ; 170 ha pour la vallée de la Meurthe dans les Vosges ; 47 ha pour la tourbière de la Basse Saint-Jean située en Meurthe-et-Moselle.

1.2 Conditions d'accès aux MAEC systèmes et aux MAEC localisées

En ce qui concerne les mesures « systèmes », seules les exploitations dont au moins une parcelle se situe dans le territoire la première année d'engagement sont éligibles.

En ce qui concerne les mesures « localisées », une parcelle ou un élément est éligible à la MAEC dès lors qu'au moins une partie de la surface ou de l'élément est incluse dans le territoire la première année d'engagement.

2 RÉSUMÉ DU DIAGNOSTIC AGROENVIRONNEMENTAL DU TERRITOIRE

2.1 Pratiques agricoles du territoire

Il s'agit de promouvoir une utilisation tardive (fauche, pâture) des prairies à Colchiques, une absence (pour les milieux humides) ou une limitation de la fertilisation, la mise en défens des prairies à Sanguisorbe dans un objectif de préservation de papillon Azuré des paluds.

2.2 Enjeux environnementaux du territoire

De façon générale, il s'agit de maintenir l'élevage d'herbivores, les prairies et les milieux humides, en tant que milieux favorables à la biodiversité, à la qualité de l'eau (fonction de zone tampon) et à la régulation du cycle de l'eau, ainsi que de promouvoir une gestion adaptée, économe en intrants, permettant l'accomplissement du cycle biologique d'une flore et d'une faune remarquables. En particulier, l'objectif est de maintenir en bon état de conservation les prairies à Sanguisorbe et de son papillon hôte (Azuré des paluds) dans les secteurs à enjeu, tout en assurant une continuité écologique.

3 LISTE DES MAEC PROPOSÉES SUR LE TERRITOIRE

Les mesures suivantes sont proposées :

- des mesures de type « localisée » qui peuvent être mises en œuvre sur certaines parcelles de l’exploitation et permettent de répondre à des enjeux plus spécifiques et localisés (biodiversité, eau).

Financeurs² : FEADER et MASA

Type de couvert et/ou habitat visé	Enjeu environnemental visé	Code de la mesure	Type de mesure	Objectifs de la mesure	Montant annuel
Prairies et pâturages à enjeux floristique et faunistique	- Préservation de la Sanguisorbe et de ses papillons hôtes Azurés, en cas de cumul à la parcelle avec la mesure de préservation des milieux humides - Maintien ou amélioration de l’état de conservation des prairies « c ommunes », en cas d’absence de cumul à la parcelle	GE_MEUN_ESP2	localisée	- Permettre aux espèces végétales et animales inféodées aux surfaces en herbe d’accomplir leurs cycles reproductifs par un usage tardif des parcelles - Mettre en œuvre une gestion extensive des prairies, en l'adaptant aux enjeux	145 €/ha
Prairies et pâturages à enjeux floristique et faunistique	- Maintien ou amélioration de l’état de conservation des prairies à Colchique, en cas d’absence de cumul à la parcelle - Préservation des milieux humides, en cas de cumul à la parcelle avec la mesure dédiée	GE_MEUN_ESP3	localisée	- Permettre aux espèces végétales et animales inféodées aux surfaces en herbe d’accomplir leurs cycles reproductifs par un usage tardif des parcelles - Mettre en œuvre une gestion extensive des prairies, en l'adaptant aux enjeux	200 €/ha
Prairies et pâturages à enjeux floristique et faunistique	- Maintien ou amélioration de l’état de conservation des prairies à Colchique, en cas d’absence de cumul à la parcelle - Préservation des milieux humides, en cas de cumul à la parcelle avec la mesure dédiée	GE_MEUN_ESP4	localisée	- Permettre aux espèces végétales et animales inféodées aux surfaces en herbe d’accomplir leurs cycles reproductifs par un usage tardif des parcelles - Mettre en œuvre une gestion extensive des prairies, en l'adaptant aux enjeux	254 €/ha
Mares	Elle permettra la préservation de ces dernières qui servent de refuges à des espèces d’intérêt communautaires telles que le Triton crêté ou le Sonneur à ventre jaune.	GE_MEUN_IAE2	localisée	MAEC visant à préserver les mares pouvant herberger différentes espèces patrimoniales	62 € par mare
Prairies et pâturages permanents des milieux humides	Préservation des milieux humides et : - préservation de la Sanguisorbe et de ses papillons hôtes Azurés, en cas de cumul à la parcelle avec la mesure de retard de fauche de niveau 2 - maintien ou amélioration de l’état de conservation des prairies à Colchique, en cas de cumul à la parcelle avec les mesures de retard de fauche de niveaux 3 et 4 MAEC uniquement accessible en cumul à la parcelle avec l’une des mesures de retard de fauche	GE_MEUN_MHU1	localisée	- Préserver : * les milieux humides ou améliorer leur état de conservation * la faune et la flore inféodées à valeur patrimoniale * la qualité de l’eau - Entretenir les éléments spécifiques aux milieux humides : berges, mares, roselières, remise en état après inondation... - Mettre en œuvre une gestion extensive des milieux humides, en l'adaptant aux enjeux	150 €/ha

Une notice spécifique à chacune de ces mesures, incluant le cahier des charges à respecter, est jointe à cette notice d’information du territoire.

2 FEADER : fonds européen agricole pour le développement rural ; AERM : Agence de l’eau Rhin-Meuse ; AERMC : Agence de l’eau Rhône-Méditerranée-Corse ; AESN : Agence de l’eau Seine-Normandie ; MASA : ministère de l’Agriculture et la Souveraineté alimentaire

4 MONTANTS D'ENGAGEMENT MINIMUM ET MAXIMUM

L'engagement dans une ou plusieurs MAEC de ce territoire est possible uniquement dans le cas où cet engagement représente, au total, un montant annuel supérieur ou égal à 300 euros. Si ce montant minimum n'est pas respecté lors de la demande d'engagement en première année, celle-ci sera irrecevable.

Par ailleurs, le montant de l'engagement est susceptible d'être plafonné selon les modalités d'intervention des différents financeurs précisées dans la notice spécifique de chaque mesure. Si ce montant maximum est dépassé, la demande devra être modifiée.

5 CRITÈRES DE PRIORISATION DES DOSSIERS

Des critères sont définis pour classer les demandes d'aide éligibles par ordre de priorité dans les conditions définies par arrêté préfectoral. Ces critères permettent de déterminer les demandes pouvant être retenues en cas de dépassement des enveloppes financières définitives dédiées à certaines MAEC.

Les demandes d'aide éligibles suivantes sont prioritaires et de même rang de priorité :

- les demandes de MAEC déposées par des exploitants agricoles qui, au 15 mai 2024, répondent à la définition de jeune agriculteur énoncée à l'article D. 614-2 du code rural et de la pêche maritime, et qui se sont installés pour la première fois à compter du 16 mai 2023 ;
- les demandes de MAEC de type localisée portant sur des surfaces engagées lors de la campagne 2023 dans des MAEC localisées relevant de la programmation PAC ayant débuté en 2014 et qui répondent à des objectifs, des enjeux et des exigences comparables ;
- les demandes de MAEC relevant des territoires sélectionnés pour la première année en 2024 au titre de la programmation de la PAC débutant en 2023.

Les demandes ne répondant pas aux critères ci-dessus sont classées selon des critères de priorisation précisés dans la notice spécifique de chaque mesure.

6 COMMENT FAIRE LA DEMANDE D'ENGAGEMENT POUR UNE NOUVELLE MAEC ?

Pour vous engager dans une MAEC en 2024, vous devez obligatoirement déposer une demande d'aide avant le 15 mai 2024 lors de votre déclaration PAC sur le site telepac :

- en cochant la case correspondant aux MAEC 2023-2027 à l'étape « Demande d'aides » ;
- en dessinant les éléments graphiques pour lesquels une aide est demandée (éléments surfaciques, linéaires ou ponctuels) à l'étape « RPG MAEC/BIO », selon les instructions figurant dans la notice explicative de la télédéclaration des MAEC³, en précisant le code de la mesure demandée ;

Vous devez également déclarer les effectifs animaux autres que les bovins dans l'écran correspondant sur telepac, afin que la DDT soit en mesure de calculer le chargement ou les effectifs animaux de votre exploitation. (MAEC concernées : MAEC systèmes herbagers et pastoraux, MAEC autonomie fourragère des élevages d'herbivores, MAEC protection des espèces, MAEC préservation des milieux humides et, si le plan de gestion comporte des exigences portant sur le chargement ou les effectifs animaux, MAEC amélioration de la gestion des surfaces herbagères et pastorales par le pâturage)

³ Disponible sur telepac : <https://www.telepac.agriculture.gouv.fr>

7 CONTACTS

Pour toute information complémentaire, contacter la structure animatrice du territoire :

Conseil départemental de Meurthe-et-Moselle

Service patrimoine naturel

48 esplanade Jacques-Baudot – CO 90019 – 54035 NANCY cedex

03 83 94 56 52

abailleul@departement54.fr

8 LISTE DES ANNEXES ÉVENTUELLES

Annexe 1 - Listes des communes du territoire

Annexe 2 - Carte(s) du territoire et, le cas échéant, des zones à enjeux environnementaux


LISTE DES COMMUNES DU TERRITOIRE (PAEC)	
Territoire :	Vallée de la Meurthe de la Voivre à Saint-Clément et tourbière de la Basse Saint-Jean – Natura 2000
Code territoire :	GE_MEUN


Communes entières	Communes partielles	Code INSEE
Nombre de communes : 0	Nombre de communes : 14	
	AZERAILLES	54038
	BACCARAT	54039
	BERTRICHAMPS	54065
	CHENEVIÈRES	54125
	DENEUVRE	54154
	FLIN	54199
	GÉLACOURT	54217
	GLONVILLE	54229
	LACHAPELLE	54287
	SAINT-CLÉMENT	54472
	THIAVILLE-SUR-MEURTHE	54519
	VATHIMÉNIL	54550
	ÉTIVAL-CLAIREFONTAINE	88165
	LA VOIVRE	88519


Périmètre du PAEC Vallée de la Meurthe de la Voivre à Saint-Clément et tourbière de la Basse Saint-Jean


Légende

Limites administratives

 communes du PAEC

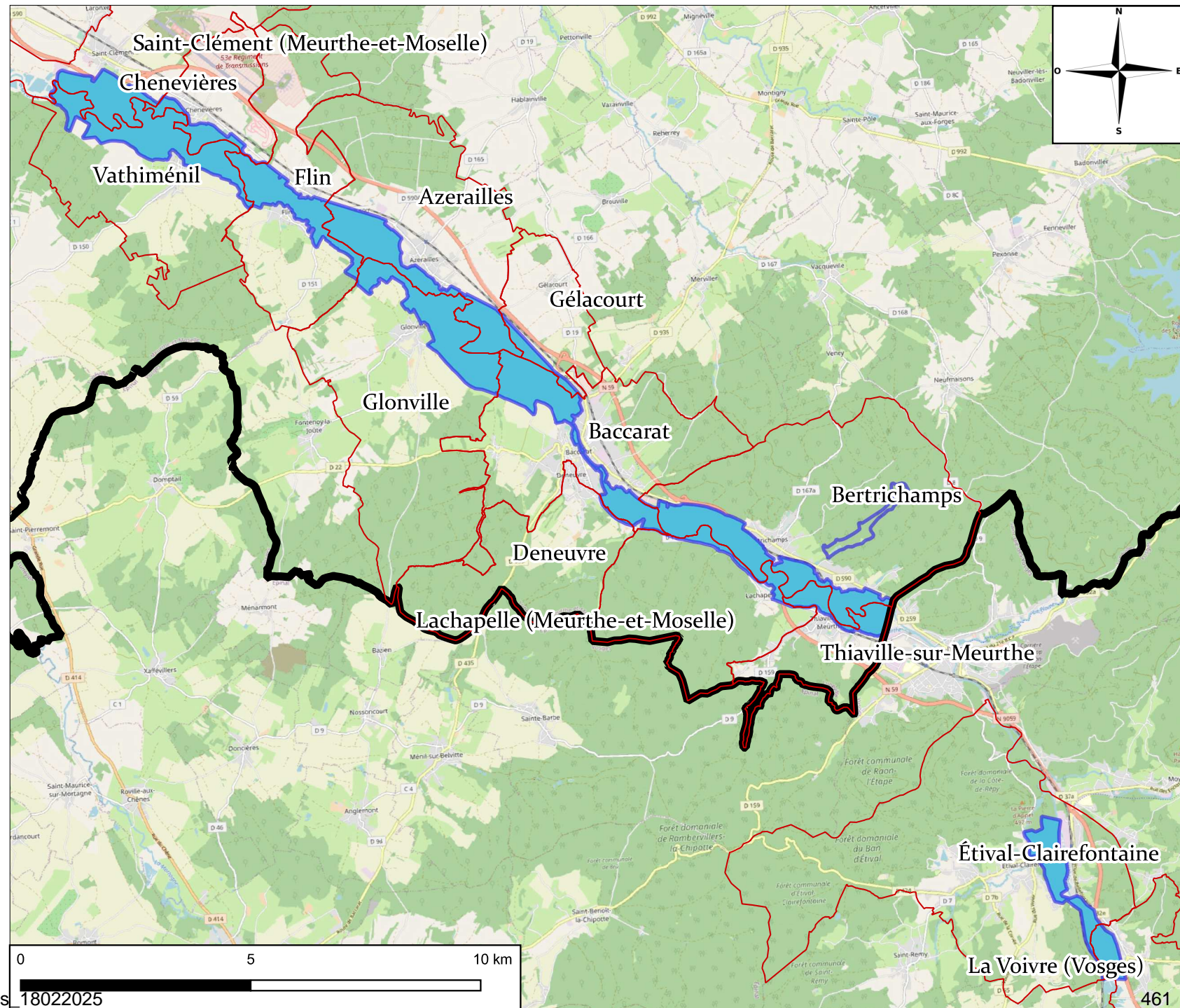
 Limite départementale

 Périmètre du site Natura 2000

 Périmètre du PAEC

Fonds cartographiques

OpenStreetMap



Auteur : abailleul

Direction : DATE - service : Patrimoine Naturel

Date d'impression : 13/04/2023

D'après " © IGN RGE"

"© les contributeurs OpenStreetMap"

GE_MEUN_territoire_2024_v1+annexes

18022025