

Retrouvez gratuitement le BSV toutes les semaines sur les sites Internet de  
la [Chambre Régionale d'Agriculture Grand Est](#) et de la [DRAAF](#)

BSV n°3 – 17 mars 2021

## À RETENIR CETTE SEMAINE

*Cliquez sur le sommaire pour accéder directement à la culture*

### PHENOLOGIE

#### PRUNIER

**Maladie des pochettes** : stade de sensibilité en cours sur le réseau en mirabelle et quetsche.  
Les conditions météorologiques ont été favorables aux contaminations.

#### POIRIER





**Psylles** : pontes toujours en cours.

#### POMMIER-POIRIER

**Tavelure** : périthèces matures, stade de sensibilité bientôt atteint (atteint parfois), conditions météo ces prochains jours pas favorables aux contaminations.

#### POMMIER

**Anthome du pommier** : stade de sensibilité en cours.

-  Le réseau Prune compte **5 parcelles** observées cette semaine.
-  Le réseau Cerise compte **2 parcelles** observées cette semaine.
-  Le réseau Poire compte **2 parcelles** observées cette semaine.
-  Le réseau Pomme compte **2 parcelles** observées cette semaine.



Présentation du réseau 2021 : [se référer au BSV n°1](#).

### 1 Stade des cultures

Les conditions météo sont fraîches. Par conséquent, la phénologie n'a que peu évolué en une semaine. En moyenne sur la Lorraine les stades atteints au 15 mars sont les suivants :

#### Prunier :

- **Mirabelle :**  
Stade B+ (bourgeons bien gonflés) /  
C (boutons visibles)
- **Quetsche :**  
B (début du gonflement)



Stade B+/C sur mirabellier



Stade B sur cerisier

#### Cerisier :

- **Cerise douce :**  
Stade B (bourgeons gonflés)
- **Cerise acide :**  
Stade B (bourgeons gonflés)

#### Pommier :

- **Gala, Golden :** C (bourgeons gonflés)
- **Boskoop, Galaxy, Jonagold :** Stade C (bourgeons gonflés) à C2 (pointe verte sorties)

#### Poirier :

- Stade C (bourgeons gonflés), C1 (pointe verte souris) parfois



Stade C3 sur poirier



Stade C sur pommier Gala



### 1 Maladie des pochettes (*Taphrina pruni*)

Généralités : se référer au [BSV n°1](#)

#### a. Observations

Le stade de sensibilité est toujours en cours.

#### b. Analyse de risque

Risque de contamination lors des précipitations enregistrées ces derniers jours.

Peu de risque dans les prochains jours (peu de pluies annoncées, temps froid lors des pluies).



### 1 Psylles du poirier (*Cacopsylla pyri*)

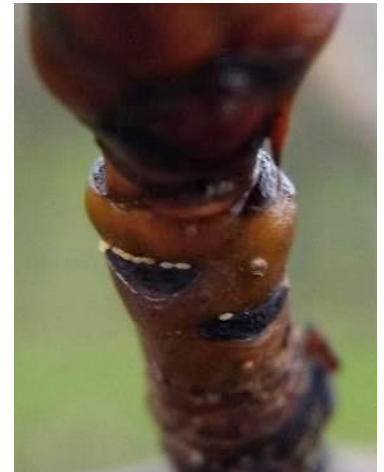
Généralités : se référer au [BSV n°1](#).

#### a. Observation

Il y a quelques pontes fraîches à signaler sur le réseau mais de manière générale, il y a moins de pontes que les jours précédents. Aucune larve n'a été observée pour le moment.

#### b. Analyse de risque

Les températures basses ne sont pas favorables à l'activité des psylles. Les pontes et les éclosions ne devraient pas reprendre avant le début de la semaine prochaine lorsque les températures dépasseront à nouveau 10 °C.



Pontes de psylles sur poirier

## Méthodes alternatives

- Il existe des méthodes de biocontrôle telles que l'application d'argiles, qui agissent comme barrière mécanique minérale en perturbant les psylles en limitant le dépôt des œufs et en rendant plus difficile l'alimentation des jeunes larves et adultes. Pour plus d'information, voir la fiche : [https://geco.ecophytopic.fr/geco/Concept/Appliquer\\_D%e2%80%99argiles\\_\(kaolinite\\_Calcinee\)](https://geco.ecophytopic.fr/geco/Concept/Appliquer_D%e2%80%99argiles_(kaolinite_Calcinee))
- Les punaises anthocorides sont les auxiliaires les plus efficaces contre ce ravageur. Il est donc important d'adapter la gestion de la parcelle afin de favoriser leur développement (gestion de l'enherbement, et choix de produit).
- Maintenir une taille adaptée et une fertilisation raisonnée



### 1 Tavelure - Suivi biologique

Généralités et prérequis pour une contamination : se référer au [BSV n°1](#).

Conditions nécessaires aux contaminations par la tavelure (d'après les tables de Mills et Laplace)

Température moyenne	7°C	8°C	10°C	11°C	12°C	13°C	15°C	18°C
Durée de la période d'humectation pour un risque moyen de contamination	27H	23H	19H	17H	16H	15H	13H	12H

#### a. Observations

D'après les observations réalisées au laboratoire, les périthèces sont matures depuis le 02 mars. Le stade phénologique de début de sensibilité (C-C3 en pommes, C3-D en poire) sera bientôt atteint sur la plupart des parcelles suivies (parfois atteint).

#### b. Analyse de risque

Les conditions météo de la fin de la semaine ne devraient pas être favorables aux contaminations (peu de pluies, températures trop basses) ni celles de début de semaine prochaine (temps un peu plus doux mais absence de pluies).

## Méthodes alternatives

La gestion de la litière foliaire permet de réduire l'inoculum primaire de tavelure. Pour en savoir plus, consultez la Fiche technique 11 du guide Ecophyto fruits : prophylaxie par gestion de la litière foliaire.



## 1 Anthronome du pommier (*Anthonomus pomorum*)

Généralités : se référer au [BSV n°1](#).

### a. Observations

Le stade de sensibilité aux anthonomes est en cours (stade C). Les températures n'ont pas été favorables à leur développement et aucun adulte n'a été observé sur des parcelles du réseau cette semaine.

### b. Analyse de risque

Les conditions météo devraient rester défavorables à l'activité des anthonomes dans les jours qui viennent.

**Ce bulletin est produit à partir d'observations ponctuelles réalisées sur un réseau de parcelles. S'il donne une tendance de la situation sanitaire régionale, celle-ci ne peut pas être transposée telle quelle à chacune des parcelles.**

**Observations :** AREFE, Chambre d'Agriculture de la Meuse, Chambre d'Agriculture de Meurthe et Moselle, Chambre d'Agriculture des Vosges, FREDON Grand Est, les Producteurs.

**Rédaction :** Guillaume AUDO (FREDON Grand Est) – Rémi SEGARD (AREFE)

Bulletin édité sous la responsabilité de la Chambre Régionale d'Agriculture Grand Est.

Dans une démarche d'amélioration continue de qualité de la surveillance biologique du territoire, la DRAAF assure un contrôle de second niveau sur l'ensemble du processus d'élaboration des BSV

**Coordination et renseignements :** Joliane CARABIN [joliane.carabin@grandest.chambagri.fr](mailto:joliane.carabin@grandest.chambagri.fr)