

Retrouvez gratuitement le BSV toutes les semaines sur les sites Internet de  
la [Chambre Régionale d'Agriculture Grand Est](#) et de la [DRAAF](#)

BSV n°3 – 6 mai 2026

## À RETENIR CETTE SEMAINE

Cliquez sur le sommaire pour accéder directement au paragraphe



### PHÉNOLOGIE

Stade 4-5 feuilles étalées (BBCH 14) en moyenne.

### TORDEUSES

Baisse de vols de cochyliis, hausse de vols d'eudémis.

### MILDIOU

Précipitations régulières, le risque mildiou augmente.

### NOTES BIODIVERSITÉ

### NOTE TECHNIQUE RÉSISTANCE

Retrouvez la note technique commune gestion des résistances 2026 [ici](#).

Ce logo est un indicateur sur les résistances aux substances actives couplées à un bioagresseur.



Vous trouverez des éléments complémentaires dans le lien ci-dessous :

[Rapports techniques sur les résistances en France – R4P \(r4p-inra.fr\)](#)



Des produits de biocontrôle sont autorisés pour lutter contre ce bioagresseur.

Vous pouvez consulter la liste sur

<https://ecophytopic.fr/reglementation/protoger/liste-des-produits-de-biocontrole>



Le réseau compte **9 parcelles** observées cette semaine.



## 1 Stade des cultures

Les stades varient du stade 4-5 feuilles étalées (BBCH 14) au stade de 6-7 feuilles étalées (BBCH 17). Les inflorescences sont bien sorties et les rameaux s'allongent.



Stade 4-5 feuilles (BBCH 14)



Stade 6-7 feuilles (BBCH 17)

## 2 Données météo

Des précipitations régulières ont eu lieu depuis ce week-end. Des précipitations sont à prévoir également pour les prochains jours.

JEUDI 07	VENDREDI 08	SAMEDI 09	DIMANCHE 10	LUNDI 11	MARDI 12	MERCREDI 13
7° / 15°	4° / 19°	11° / 23°	13° / 21°	12° / 21°	13° / 20°	12° / 19°
▶ 5 km/h	▶ 10 km/h	▲ 15 km/h	◀ 20 km/h 40 km/h	◀ 15 km/h 45 km/h	◀ 20 km/h 45 km/h	▶ 15 km/h 45 km/h

(Source : Météo France, ville de Charmes-la-Côte, 05/05/2026 à 11h30. Retrouvez les données météo actualisées [ici](#))



## 1 Observations

Cochylis : 0 à 3 captures (0,33 en moyenne, 2/9 parcelles avec captures)

Eudémis : 0 à 20 captures (2,2 en moyenne, 2/9 parcelles avec captures).

## 2 Analyse de risque

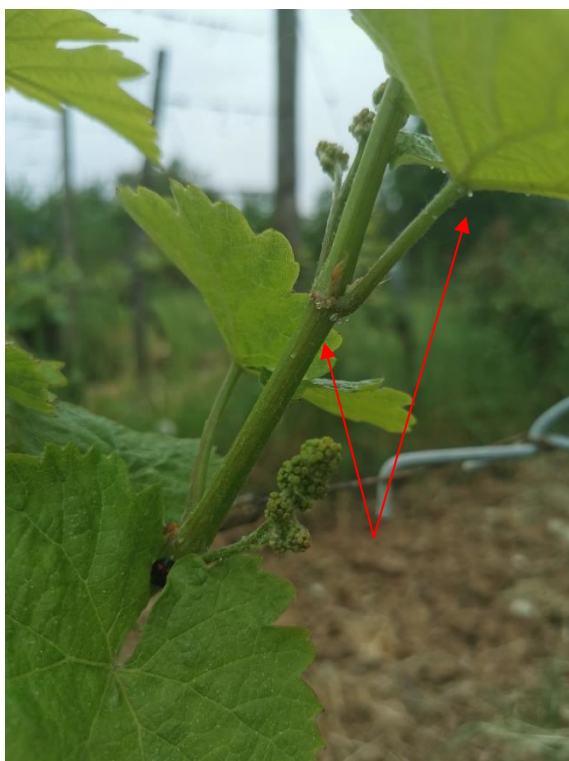
La pluie et le vent prévus sont défavorables au vol.

Pour rappel, l'impact de la 1<sup>ère</sup> génération est faible sur les inflorescences car elle ne provoque pas de départ de botrytis.



## 3 Gestion alternative de risque

Il existe plusieurs méthodes alternatives pour gérer les tordeuses de la grappe [ici](#).



Ponte de tordeuses et glomérules sur grappe



### 1 Observations

Rien n'est à signaler dans le vignoble, les sols étant encore très secs la semaine dernière.

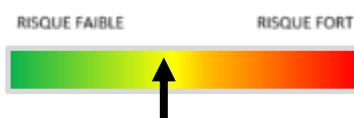
### 2 Analyse de risque

Avec l'arrivée des précipitations, les conditions deviennent favorables au mildiou, même si les températures se sont adoucies. Les sols étant secs, il faut de fortes précipitations pour générer des contaminations. Selon les secteurs, des pluies significatives peuvent être enregistrées et donc provoquer les premières contaminations.

Pour vérifier cela, il est primordial de surveiller l'apparition des premières taches sur le feuillage afin d'adapter sa stratégie et éviter les repiquages.

Pour des températures moyennes comprises entre 12 et 14°C, il faut 10 à 14 jours d'incubation pour les spores de mildiou.

Le risque mildiou reste moyen en raison des pluies annoncées pour la fin de semaine. Il faut donc impérativement surveiller les quantités de pluie sur vos parcelles afin de connaître le risque réel.



### 3 Gestion alternative du risque

Il existe plusieurs méthodes alternatives pour gérer le mildiou [ici](#).



Ces notes Biodiversité sont produites dans le cadre du projet global de réorientation du Bulletin Santé Végétal : BSV 2.0.

Vous pouvez également les retrouver sur le site [EcophytoPIC](http://EcophytoPIC).



Ce bulletin est produit à partir d'observations ponctuelles réalisées sur un réseau de parcelles.

S'il donne une tendance de la situation sanitaire régionale, celle-ci ne peut pas être transposée telle quelle à chacune des parcelles.

**Observations :** Chambre d'Agriculture de la Meuse, FREDON Grand Est, Viticulteurs volontaires.

**Rédaction et animation :** FREDON Grand Est.

Bulletin édité sous la responsabilité de la Chambre Régionale d'Agriculture Grand Est.

Dans une démarche d'amélioration continue de qualité de la surveillance biologique du territoire, la DRAAF assure un contrôle de second niveau sur l'ensemble du processus d'élaboration des BSV.

**Coordination et renseignements :** Joliane BRAILLARD - [joliane.brailard@grandest.chambagri.fr](mailto:joliane.brailard@grandest.chambagri.fr)