

Nos missions :



Politique de l'alimentation

Assurer l'accès de tous à une alimentation sûre et de qualité. Sécurité sanitaire des aliments, aide alimentaire, éducation de la jeunesse, prévention du gaspillage, produits de proximité, projets alimentaires territoriaux.



Santé animale et végétale

Surveiller, lutter contre les maladies des végétaux et des animaux, respecter les règles du bien-être animal. Qualité et protection des végétaux, surveillance des organismes nuisibles, Ecophyto, coordination des missions vétérinaires.



Production et transformation des produits agricoles

Développer les filières agricoles et agroalimentaires, améliorer les performances économiques, environnementales et sociales. Compétitivité et transmission des exploitations agricoles, valeur ajoutée, agro-écologie, signes de qualité, innovation, foncier, emploi.



Développement des territoires ruraux

Vitaliser et appuyer les projets des territoires, préserver l'état des ressources naturelles, accompagner les projets des exploitations agricoles. Orientations du développement agricole, relations avec les acteurs des politiques territoriales



Gestion forestière durable et animation de la filière bois

Développer les atouts économiques, environnementaux et sociaux de la filière. Gestion de la forêt, compétitivité de la filière, valorisation du bois.



FranceAgriMer

Assurer l'ensemble des missions de contrôle, de traitement des informations et des demandes d'aides dédiées à FranceAgriMer, établissement national des produits de l'agriculture et de la mer, dont les trois principales missions sont l'expertise économique et la connaissance des marchés, l'accompagnement des filières et de leurs réflexions stratégiques, la mise en œuvre et la gestion de dispositifs d'intervention, financiers et/ou normatifs, nationaux et communautaires.



Enseignement agricole

Former aux métiers de l'agriculture, de la nature, de la forêt et des territoires. Formation initiale et continue, animation et développement des territoires, insertion scolaire, sociale et professionnelle, expérimentation et innovation, coopération internationale.



Études, données et statistiques

Observer les évolutions de l'agriculture et du monde rural. Enquêtes, synthèses, analyses statistiques et territoriales, diffusion de données chiffrées, éléments de la conjoncture et prix, connaissance et suivi des marchés agricoles et agro-alimentaires.

Nous écrire : ...

DRAAF Grand Est
3, rue du Faubourg Saint-Antoine - CS 10526
51009 CHÂLONS-EN-CHAMPAGNE Cedex

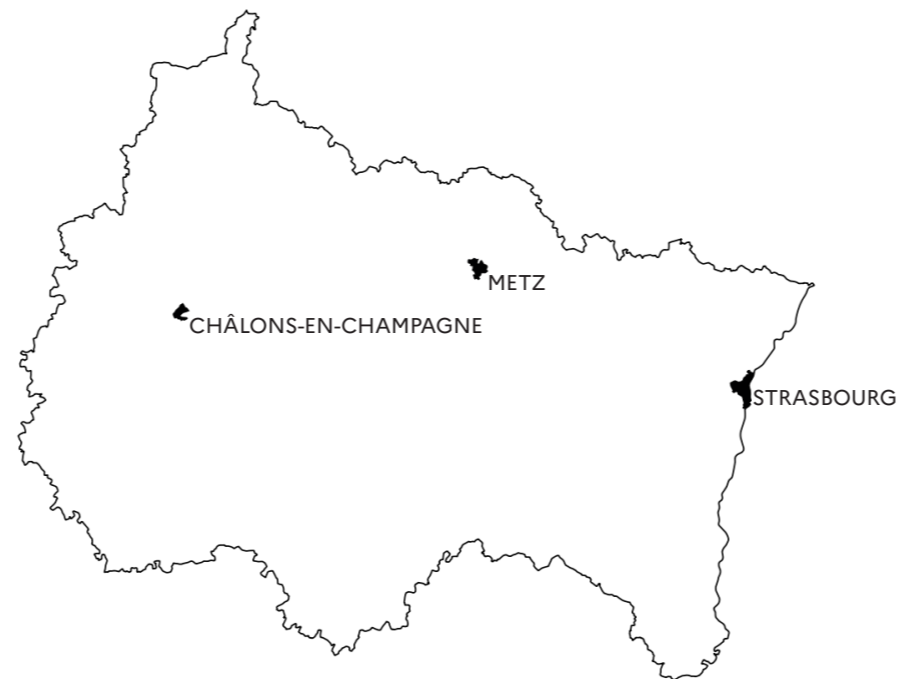
Courriel

draaf-grand-est@agriculture.gouv.fr
sg.draaf-grand-est@agriculture.gouv.fr
sral.draaf-grand-est@agriculture.gouv.fr
sreaa.draaf-grand-est@agriculture.gouv.fr
srfd.draaf-grand-est@agriculture.gouv.fr
serfob.draaf-grand-est@agriculture.gouv.fr
srise.draaf-grand-est@agriculture.gouv.fr

et aussi : ...

Site internet : www.draaf.grand-est.agriculture.gouv.fr

Une communauté de travail répartie sur 3 villes :
Châlons - Metz - Strasbourg



et sur 4 sites

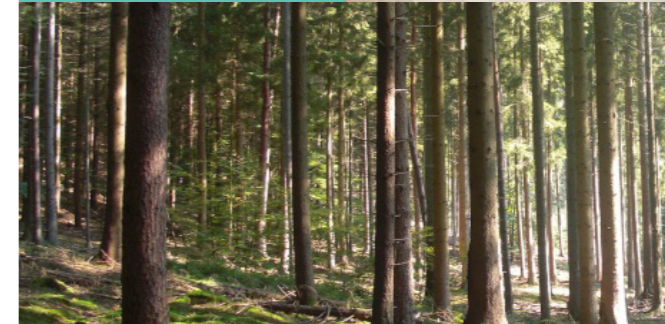
Siège de la Draaf
Châlons-en-Champagne
4 rue Dom Perignon
51037 CHALONS EN CHAMPAGNE Cedex
Hébergeant le SRAL et le SREAA
Tél : 03 26 66 20 20

Site de Châlons-en-Champagne
3, rue du Faubourg Saint-Antoine - CS 10526
51009 CHÂLONS-EN-CHAMPAGNE Cedex
Hébergeant le SG, le SRISE, le SRFD et le CPCM
Tél : 03 26 66 20 20

Site de Metz
Cité Administrative POLYGONE
5 rue Hinzelin
CS 50035
57045 Metz Cedex 01
Tél : 03 55 74 11 00

Site de Strasbourg
Cité Administrative Gaujot
14, rue du Maréchal Juin
CS 31009
67070 STRASBOURG
Tél : 03 69 32 52 00

Photos : agents de la Draaf Grand Est



**DIRECTION RÉGIONALE DE
L'ALIMENTATION,
DE L'AGRICULTURE
ET DE LA FORÊT
GRAND EST**



2025

www.draaf.grand-est.agriculture.gouv.fr





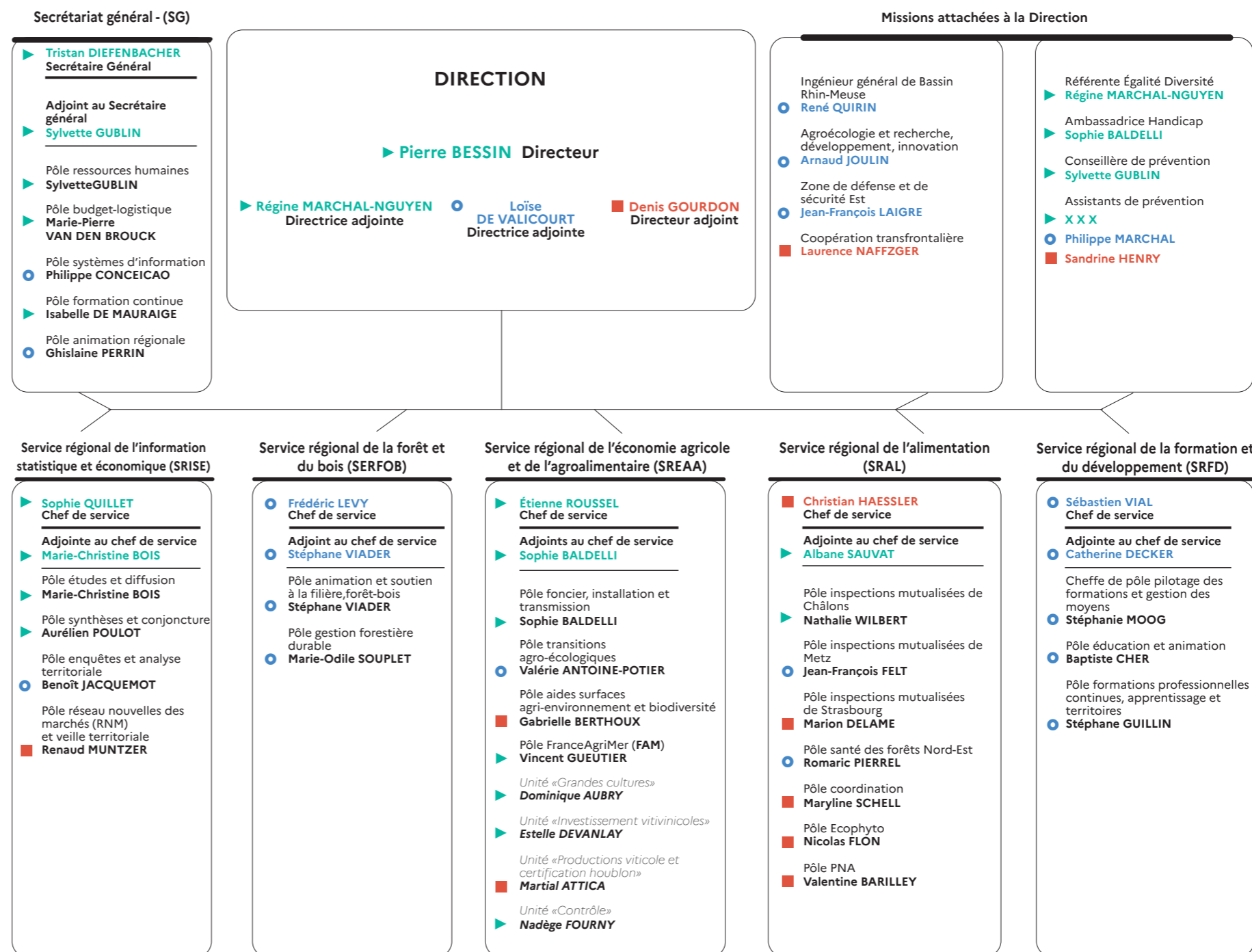
Pierre BESSIN
Directeur

**DIRECTION RÉGIONALE
DE L'ALIMENTATION,
DE L'AGRICULTURE
ET DE LA FORÊT
GRAND EST**

La DRAAF met en œuvre les politiques publiques portées par le Ministère de l'Agriculture, de la Souveraineté Alimentaire et de la Forêt sous l'autorité de la Préfet de Région, et assure l'autorité académique de l'enseignement agricole en région Grand Est. Dans le contexte de la crise de la COVID qui perdure depuis 2020, tout en gérant les crises propres à l'agriculture et à la forêt, elle veille à maintenir la continuité de la chaîne alimentaire et met en œuvre les priorités du ministère, qui sont la reconquête de la souveraineté alimentaire française, l'accélération de la transition écologique pour une alimentation saine, durable, locale pour tous les français, l'accompagnement de l'agriculture et de la forêt française dans l'adaptation aux changements climatiques.

Répartis sur les trois localisations géographiques que sont Châlons-en-Champagne, Metz et Strasbourg, les agents mobilisent leurs compétences au service des usagers et des partenaires institutionnels et économiques locaux. La DRAAF s'attache quotidiennement à adapter l'exercice de ses missions et les conditions de travail de ses agents et a su notamment s'engager dans la politique d'Égalité et de Diversité porté par le Ministère.

Organigramme de la DRAAF Grand Est



Dernière mise à jour : 1^{er} septembre 2025

Sites : ▶ Châlons ● Metz ■ Strasbourg