

Observatoire du prix des bois en Lorraine



BOIS FACONNES BORD DE ROUTE

Données ONF et FBE

Mise à jour le
31/08/2018

Création en 2007



DRAAF Grand Est



CRPF
Grand Est



Méthode utilisée :

• Les bois vendus sont classés par chaque vendeur selon leur destination :

- Feuillus : 3 catégories de Bois d' Oeuvre Chêne et Hêtre (tranchage /déroutage, sciage, emballage /palette)
1 catégorie de Bois d'Industrie rassemblant tous feuillus (à compter de mars-avril 2011)
- Résineux blancs : 1 catégorie BO et 1 catégorie BI
- Pins : 1 catégorie BO
- Résineux rouges : 1 catégorie BI

Les lots comportant plusieurs essences ou usages ne sont pas pris en compte. Ne sont considérés que des volumes homogènes.

Les données remontent à la DRAAF qui calcule un prix unitaire = Total du chiffre d' affaire/ Total des volumes pour une période de 2 mois.

- L' indice 100 correspond à la période septembre-octobre 2006 sauf si elle n' est pas significative. Le prix unitaire est transformé en indice par rapport à cette référence.
- Chaque graphique montre l' évolution de l' indice par une courbe et précise les volumes (échelle de droite) comptabilisés par un histogramme. Les ventes très faibles ont été retirées. La tendance à court terme peut être influencée par l' époque de vente ou le climat.

Observatoire du prix des bois en Lorraine



BOIS FACONNES BORD DE ROUTE

Données ONF et FBE

Mise à jour le
31/08/2018

CHENE

Qualité
TRANCHAGE

Le Volume vendu est trop faible pour
calculer un indice bimensuel.

de septembre 2017 à août 2018 :

Volume pris en compte : 926 m³

Prix moyen : 599 euros/m³

Création en 2007



DRAAF Grand Est



CRPF
Grand Est



Observatoire du prix des bois en Lorraine

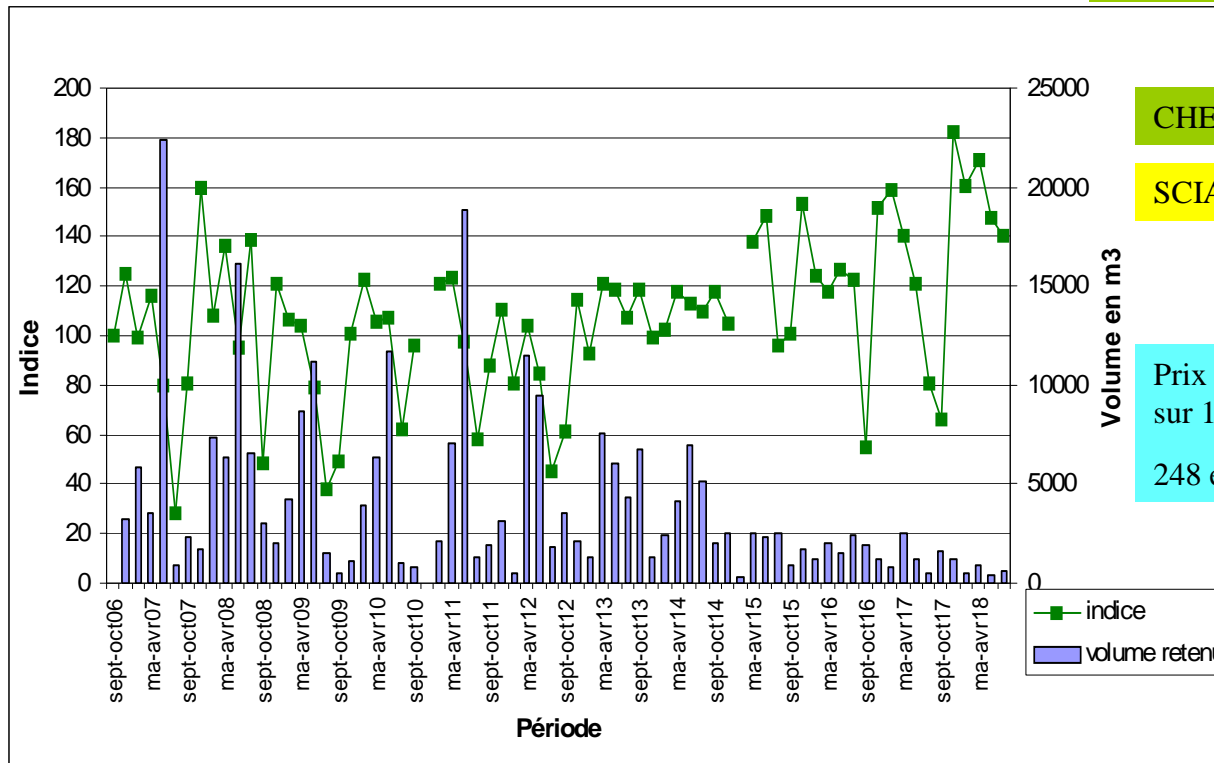


BOIS FACONNES BORD DE ROUTE

Données ONF et FBE

Indice 100 = moyenne janvier à juin 2006

Mise à jour le
31/08/2018



CHENE
SCIAGE
Prix moyen sur 12 mois :
248 euros/m³

Périodes	Indices
sept-oct 2006	100
nov-déc 2006	125
janv-fév 2007	99
mars-avr 2007	116
mai-juin 2007	80
juil-août 2007	28
sept-oct 2007	80
nov-déc 2007	160
janv-fév 2008	108
mars-avr 2008	136
mai-juin 2008	96
juil-août 2008	139
sept-oct 2008	48
nov-déc 2008	121
janv-fév 2009	106
mars-avr 2009	104
mai-juin 2009	79
juil-août 2009	38
sept-oct 2009	49
nov-déc 2009	100
janv-fév 2010	122
mars-avr 2010	106
mai-juin 2010	107
juil-août 2010	62
sept-oct 2010	96
nov-déc 2010	
janv-fév 2011	121
mars-avr 2011	123
mai-juin 2011	98
juil-août 2011	58
sept-oct 2011	88
nov-déc 2011	110
janv-fév 2012	81
mars-avr 2012	104
mai-juin 2012	85
juil-août 2012	45
sept-oct 2012	61
nov-déc 2012	115
janv-fév 2013	93
mars-avr 2013	121
mai-juin 2013	118
juil-août 2013	107
sept-oct 2013	118
nov-déc 2013	99
janv-fév 2014	102
mars-avr 2014	118
mai-juin 2014	113
juil-août 2014	109
sept-oct 2014	117
nov-déc 2014	105
janv-fév 2015	
mars-avr 2015	138
mai-juin 2015	149
juil-août 2015	96
sept-oct 2015	101
nov-déc 2015	153
janv-fév 2016	124
mars-avr 2016	118
mai-juin 2016	127
juil-août 2016	122
sept-oct 2016	55
nov-déc 2016	152
janv-fév 2017	159
mars-avr 2017	140
mai-juin 2017	121
juil-août 2017	81
sept-oct 2017	66
nov-déc 2017	183
janv-fév 2018	161
mars-avr 2018	171
mai-juin 2018	147
juil-août 2018	140

volume mobilisé insuffisant pour le calcul d'un indice pour nov-déc 2010

volume mobilisé insuffisant pour le calcul d'un indice pour janv-fév 2015

Création en 2007



MINISTÈRE
DE L'AGRICULTURE
ET DE
L'ALIMENTATION

DRAAF Grand Est



CRPF
Grand Est



Observatoire du prix des bois en Lorraine



BOIS FACONNES BORD DE ROUTE

Données ONF et FBE

Indice 100 = moyenne janvier à juin 2006

Mise à jour le
31/08/2018

Création en 2007



MINISTÈRE
DE L'AGRICULTURE
ET DE
L'ALIMENTATION

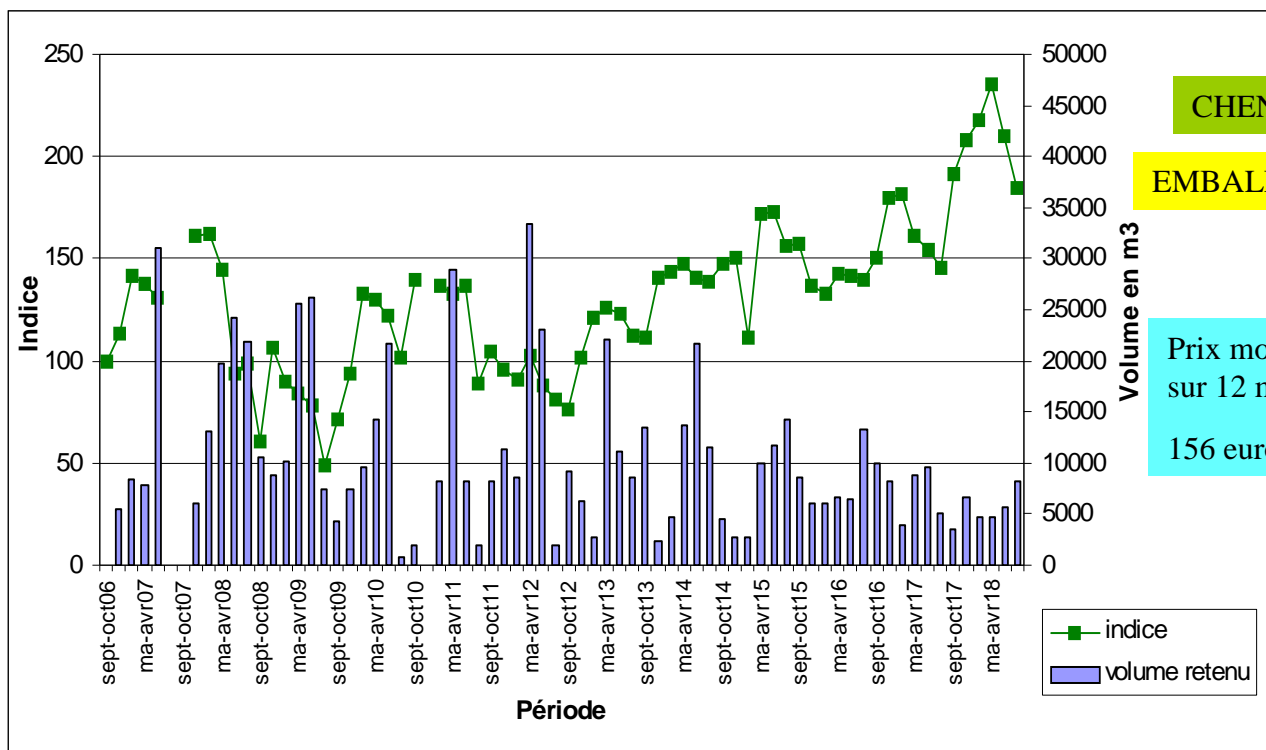
DRAAF Grand Est



CRPF
Grand Est



Périodes	Indices
sept-oct 2006	100
nov-déc 2006	114
janv-fév 2007	141
mars-avr 2007	138
mai-juin 2007	131
juil-août 2007	
sept-oct 2007	
nov-déc 2007	161
janv-fév 2008	162
mars-avr 2008	145
mai-juin 2008	94
juil-août 2008	99
sept-oct 2008	60
nov-déc 2008	107
janv-fév 2009	90
mars-avr 2009	84
mai-juin 2009	78
juil-août 2009	49
sept-oct 2009	71
nov-déc 2009	94
janv-fév 2010	133
mars-avr 2010	130
mai-juin 2010	123
juil-août 2010	102
sept-oct 2010	139
nov-déc 2010	
janv-fév 2011	137
mars-avr 2011	133
mai-juin 2011	137
juil-août 2011	89
sept-oct 2011	104
nov-déc 2011	95
janv-fév 2012	91
mars-avr 2012	102
mai-juin 2012	88
juil-août 2012	81
sept-oct 2012	76
nov-déc 2012	102
janv-fév 2013	121
mars-avr 2013	126
mai-juin 2013	123
juil-août 2013	113
sept-oct 2013	111
nov-déc 2013	141
janv-fév 2014	144
mars-avr 2014	148
mai-juin 2014	140
juil-août 2014	139
sept-oct 2014	147
nov-déc 2014	151
janv-fév 2015	111
mars-avr 2015	172
mai-juin 2015	173
juil-août 2015	156
sept-oct 2015	157
nov-déc 2015	137
janv-fév 2016	133
mars-avr 2016	143
mai-juin 2016	142
juil-août 2016	140
sept-oct 2016	150
nov-déc 2016	180
janv-fév 2017	182
mars-avr 2017	161
mai-juin 2017	154
juil-août 2017	146
sept-oct 2017	192
nov-déc 2017	208
janv-fév 2018	218
mars-avr 2018	236
mai-juin 2018	210
juil-août 2018	184



volume mobilisé insuffisant pour le calcul d'un indice pour nov-déc 2010

Observatoire du prix des bois en Lorraine



BOIS FACONNES BORD DE ROUTE

Données ONF et FBE

Mise à jour le
31/08/2018

HETRE

Qualité
DEROULAGE

Le Volume vendu est trop faible
pour calculer un indice bimensuel.

de septembre 2017 à août 2018 :

Volume pris en compte : 226 m³

Prix moyen : 127 €

NS : non significatif

Création en 2007



DRAAF Grand Est



CRPF
Grand Est



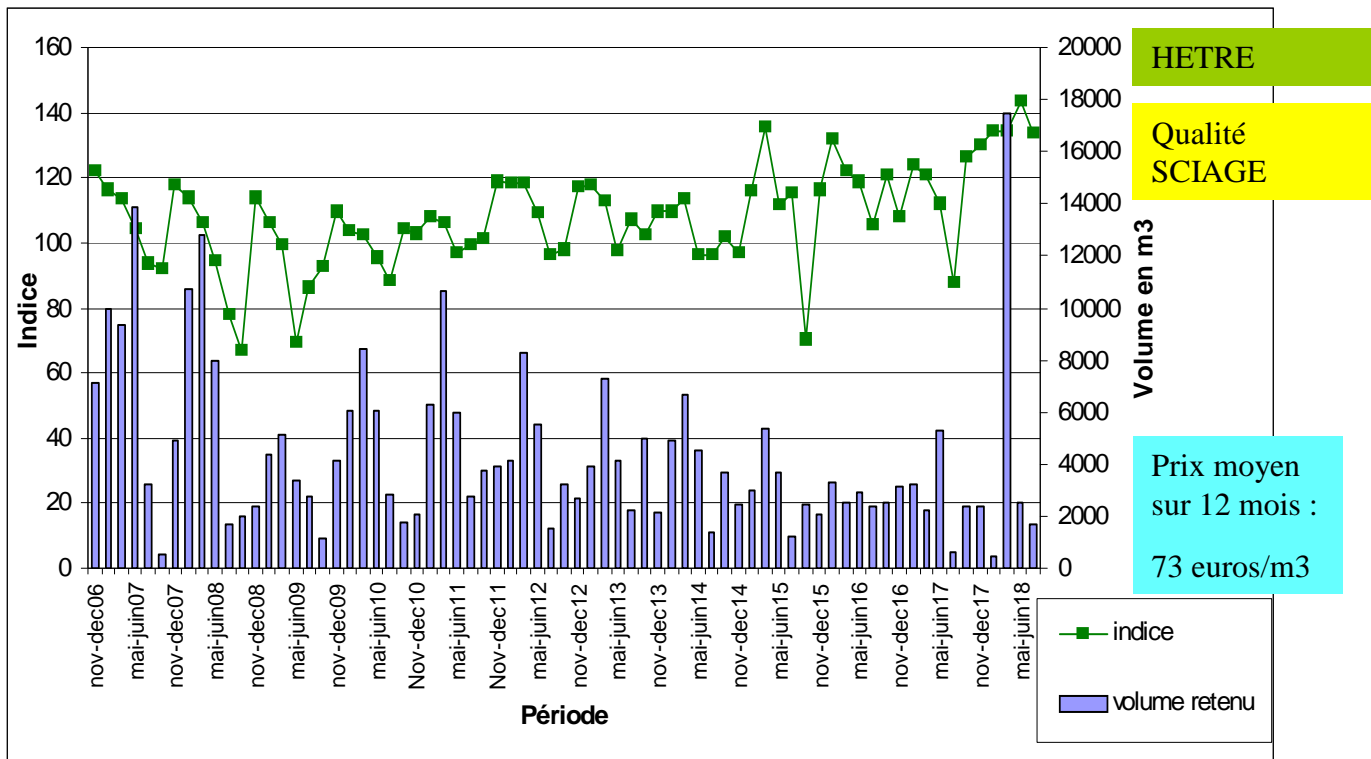
Observatoire du prix des bois en Lorraine



BOIS FACONNES BORD DE ROUTE

Données ONF et FBE

Mise à jour le
31/08/2018



HETRE

Qualité
SCIAGE

Prix moyen
sur 12 mois :
73 euros/m³

Périodes	Indices
sept-oct 2006	100
nov-déc 2006	122
janv-fév 2007	116
mars-avr 2007	114
mai-juin 2007	104
juil-août 2007	94
sept-oct 2007	94
nov-déc 2007	118
janv-fév 2008	114
mars-avr 2008	106
mai-juin 2008	94
juil-août 2008	78
sept-oct 2008	67
nov-déc 2008	114
janv-fév 2009	106
mars-avr 2009	100
mai-juin 2009	70
juil-août 2009	86
sept-oct 2009	92
nov-déc 2009	110
janv-fév 2010	103
mars-avr 2010	102
mai-juin 2010	96
juil-août 2010	89
sept-oct 2010	104
nov-déc 2010	103
janv-fév 2011	108
mars-avr 2011	106
mai-juin 2011	97
juil-août 2011	99
sept-oct 2011	101
nov-déc 2011	119
janv-fév 2012	119
mars-avr 2012	118
mai-juin 2012	109
juil-août 2012	96
sept-oct 2012	98
nov-déc 2012	117
janv-fév 2013	118
mars-avr 2013	113
mai-juin 2013	98
juil-août 2013	108
sept-oct 2013	102
nov-déc 2013	109
janv-fév 2014	110
mars-avr 2014	113
mai-juin 2014	96
juil-août 2014	96
sept-oct 2014	102
nov-déc 2014	97
janv-fév 2015	116
mars-avr 2015	135
mai-juin 2015	112
juil-août 2015	115
sept-oct 2015	71
nov-déc 2015	117
janv-fév 2016	132
mars-avr 2016	122
mai-juin 2016	119
juil-août 2016	106
sept-oct 2016	122
nov-déc 2016	108
janv-fév 2017	124
mars-avr 2017	121
mai-juin 2017	112
juil-août 2017	88
sept-oct 2017	127
nov-déc 2017	130
janv-fév 2018	134
mars-avr 2018	134
mai-juin 2018	143
juil-août 2018	134

Création en 2007



MINISTÈRE
DE L'AGRICULTURE
ET DE
L'ALIMENTATION

DRAAF Grand Est



CRPF
Grand Est



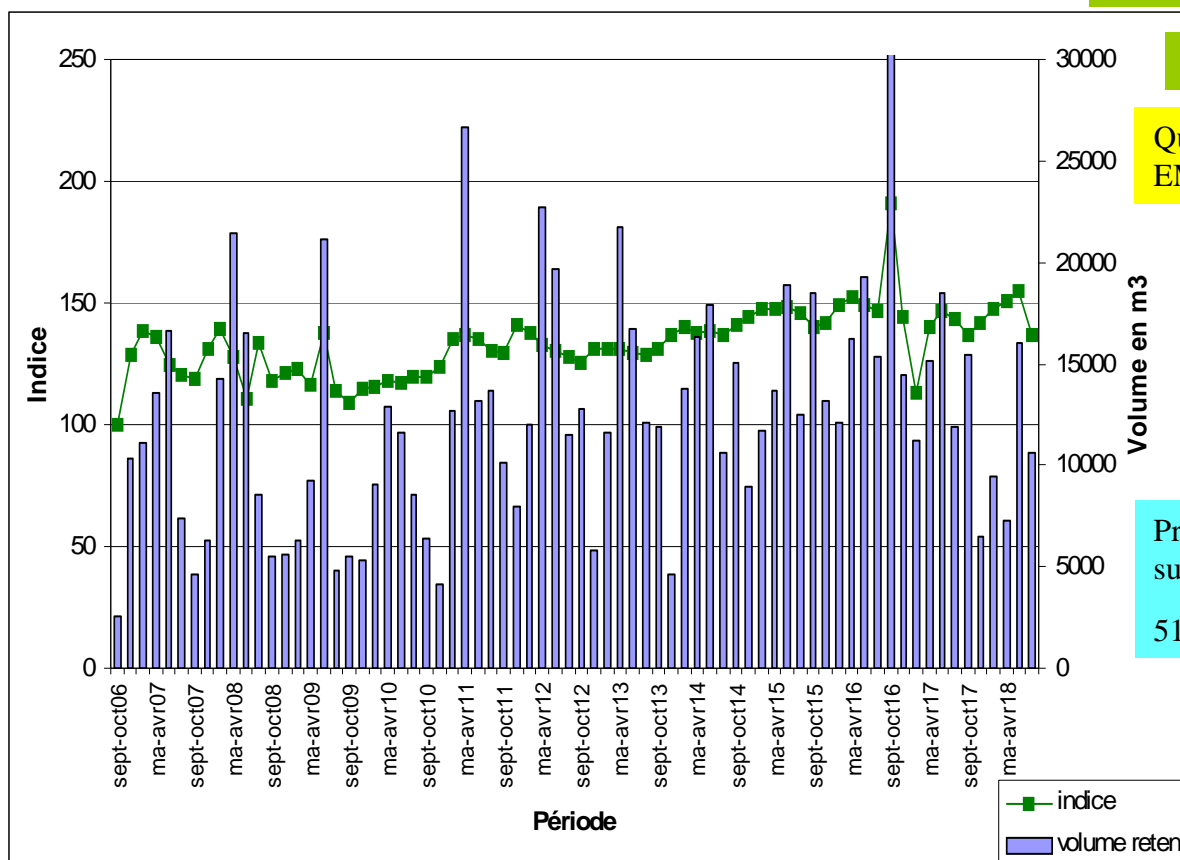
Observatoire du prix des bois en Lorraine



BOIS FACONNES BORD DE ROUTE

Données ONF et FBE

Mise à jour le
31/08/2018



HETRE

Qualité
EMBALLAGE

Prix moyen
sur 12 mois :
51 euros/m³

Périodes	Indices
sept-oct 2006	100
nov-déc 2006	129
janv-fév 2007	138
mars-avr 2007	136
mai-juin 2007	125
juil-août 2007	121
sept-oct 2007	119
nov-déc 2007	131
janv-fév 2008	139
mars-avr 2008	128
mai-juin 2008	111
juil-août 2008	133
sept-oct 2008	118
nov-déc 2008	121
janv-fév 2009	123
mars-avr 2009	116
mai-juin 2009	138
juil-août 2009	114
sept-oct 2009	108
nov-déc 2009	114
janv-fév 2010	117
mars-avr 2010	118
mai-juin 2010	117
juil-août 2010	120
sept-oct 2010	120
Nov-déc 2010	123
janv-fév 2011	136
mars-avr 2011	137
mai-juin 2011	135
juil-août 2011	130
sept-oct 2011	130
nov-déc 2011	141
janv-fév 2012	138
mars-avr 2012	132
mai-juin 2012	130
juil-août 2012	128
sept-oct 2012	125
nov-déc 2012	131
janv-fév 2013	131
mars-avr 2013	131
mai-juin 2013	129
juil-août 2013	128
sept-oct 2013	131
nov-déc 2013	137
janv-fév 2014	140
mars-avr 2014	138
mai-juin 2014	139
juil-août 2014	137
sept-oct 2014	141
nov-déc 2014	144
janv-fév 2015	148
mars-avr 2015	147
mai-juin 2015	148
juil-août 2015	146
sept-oct 2015	140
nov-déc 2015	142
janv-fév 2016	149
mars-avr 2016	153
mai-juin 2016	149
juil-août 2016	146
sept-oct 2016	191
nov-déc 2016	144
janv-fév 2017	113
mars-avr 2017	140
mai-juin 2017	147
juil-août 2017	144
sept-oct 2017	137
nov-déc 2017	142
janv-fév 2018	148
mars-avr 2018	151
mai-juin 2018	155
juil-août 2018	137

Création en 2007



MINISTÈRE
DE L'AGRICULTURE
ET DE
L'ALIMENTATION

DRAAF Grand Est



CRPF
Grand Est



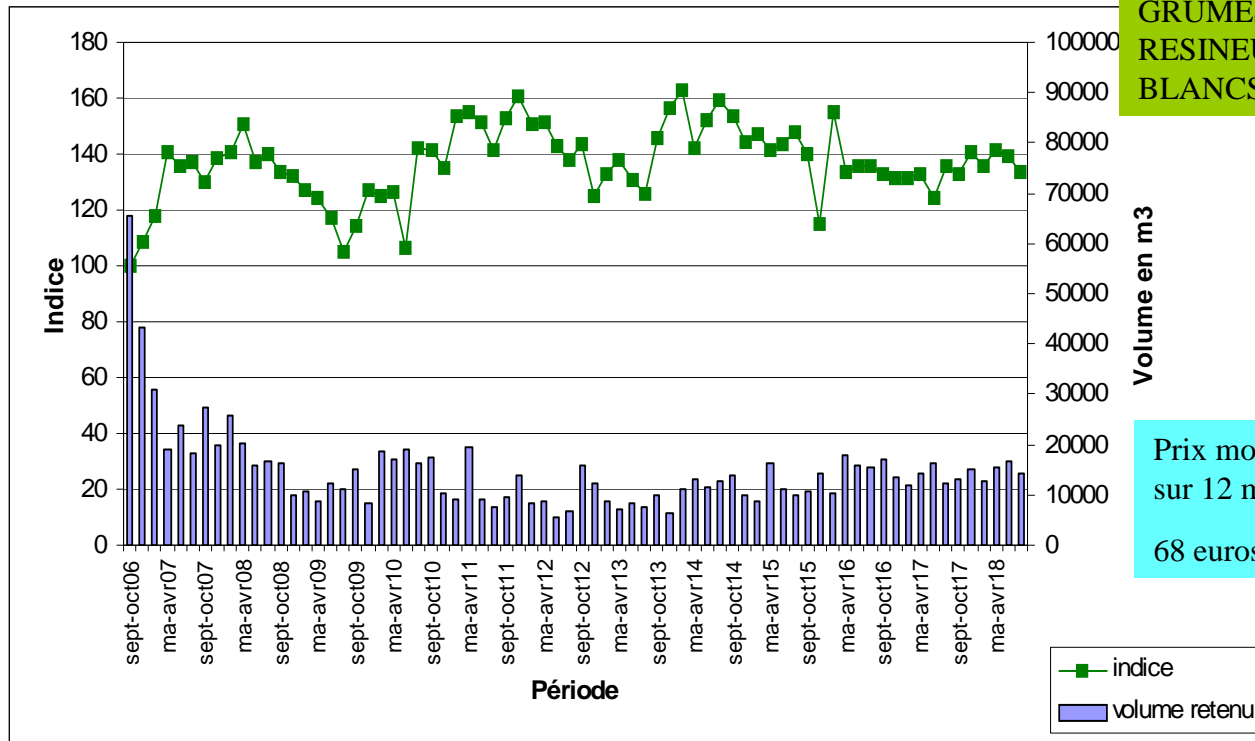
Observatoire du prix des bois en Lorraine



BOIS FACONNES BORD DE ROUTE

Données ONF et FBE

Mise à jour le
31/08/2018



GRUMES
RESINEUX
BLANCS

Prix moyen
sur 12 mois :
68 euros/m3

Périodes	Indices
sept-oct 2006	100
nov-déc 2006	108
janv-fév 2007	118
mars-avr 2007	141
mai-juin 2007	136
juil-août 2007	137
sept-oct 2007	130
nov-déc 2007	139
janv-fév 2008	141
mars-avr 2008	151
mai-juin 2008	137
juil-août 2008	140
sept-oct 2008	133
nov-déc 2008	132
janv-fév 2009	127
mars-avr 2009	125
mai-juin 2009	117
juil-août 2009	105
sept-oct 2009	113
nov-déc 2009	128
janv-fév 2010	126
mars-avr 2010	126
mai-juin 2010	106
juil-août 2010	142
sept-oct 2010	142
nov-déc 2010	135
janv-fév 2011	153
mars-avr 2011	155
mai-juin 2011	152
juil-août 2011	142
sept-oct 2011	153
nov-déc 2011	161
janv-fév 2012	151
mars-avr 2012	151
mai-juin 2012	143
juil-août 2012	138
sept-oct 2012	143
nov-déc 2012	125
janv-fév 2013	133
mars-avr 2013	138
mai-juin 2013	131
juil-août 2013	125
sept-oct 2013	145
nov-déc 2013	156
janv-fév 2014	163
mars-avr 2014	142
mai-juin 2014	152
juil-août 2014	159
sept-oct 2014	154
nov-déc 2014	145
janv-fév 2015	147
mars-avr 2015	142
mai-juin 2015	144
juil-août 2015	148
sept-oct 2015	140
nov-déc 2015	115
janv-fév 2016	155
mars-avr 2016	134
mai-juin 2016	136
juil-août 2016	136
sept-oct 2016	133
nov-déc 2016	132
janv-fév 2017	131
mars-avr 2017	133
mai-juin 2017	124
juil-août 2017	136
sept-oct 2017	133
nov-déc 2017	141
janv-fév 2018	136
mars-avr 2018	142
mai-juin 2018	139
juil-août 2018	134

Création en 2007



MINISTÈRE
DE L'AGRICULTURE
ET DE
L'ALIMENTATION

DRAAF Grand Est



CRPF
Grand Est



Observatoire du prix des bois en Lorraine

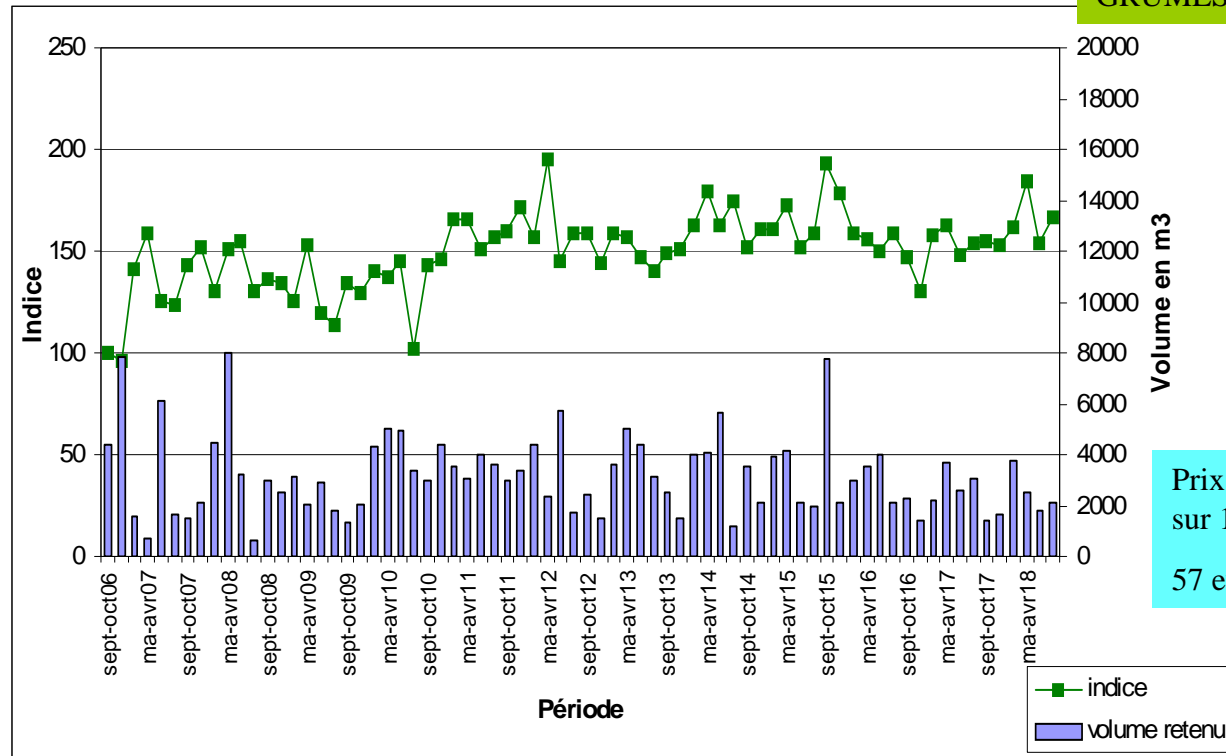


BOIS FACONNES BORD DE ROUTE

Données ONF et FBE

Mise à jour le
31/08/2018

GRUMES PINS



Prix moyen
sur 12 mois :
57 euros/m3

Périodes	Indices
sept-oct 2006	100
nov-déc 2006	96
janv-fév 2007	141
mars-avr 2007	158
mai-juin 2007	126
juil-août 2007	124
sept-oct 2007	143
nov-déc 2007	152
janv-fév 2008	130
mars-avr 2008	151
mai-juin 2008	155
juil-août 2008	130
sept-oct 2008	136
nov-déc 2008	134
janv-fév 2009	126
mars-avr 2009	153
mai-juin 2009	119
juil-août 2009	113
sept-oct 2009	133
nov-déc 2009	130
janv-fév 2010	139
mars-avr 2010	138
mai-juin 2010	145
juil-août 2010	102
sept-oct 2010	143
nov-déc 2010	146
janv-fév 2011	165
mars-avr 2011	166
mai-juin 2011	151
juil-août 2011	157
sept-oct 2011	160
nov-déc 2011	172
janv-fév 2012	157
mars-avr 2012	195
mai-juin 2012	145
juil-août 2012	159
sept-oct 2012	159
nov-déc 2012	144
janv-fév 2013	159
mars-avr 2013	156
mai-juin 2013	147
juil-août 2013	140
sept-oct 2013	149
nov-déc 2013	151
janv-fév 2014	163
mars-avr 2014	179
mai-juin 2014	163
juil-août 2014	174
sept-oct 2014	152
nov-déc 2014	161
janv-fév 2015	160
mars-avr 2015	173
mai-juin 2015	152
juil-août 2015	159
sept-oct 2015	193
nov-déc 2015	178
janv-fév 2016	159
mars-avr 2016	156
mai-juin 2016	150
juil-août 2016	159
sept-oct 2016	147
nov-déc 2016	131
janv-fév 2017	158
mars-avr 2017	163
mai-juin 2017	148
juil-août 2017	154
sept-oct 2017	155
nov-déc 2017	153
janv-fév 2018	162
mars-avr 2018	184
mai-juin 2018	154
juil-août 2018	167

Création en 2007



MINISTÈRE
DE L'AGRICULTURE
ET DE
L'ALIMENTATION

DRAAF Grand Est



CRPF
Grand Est



Observatoire du prix des bois en Lorraine

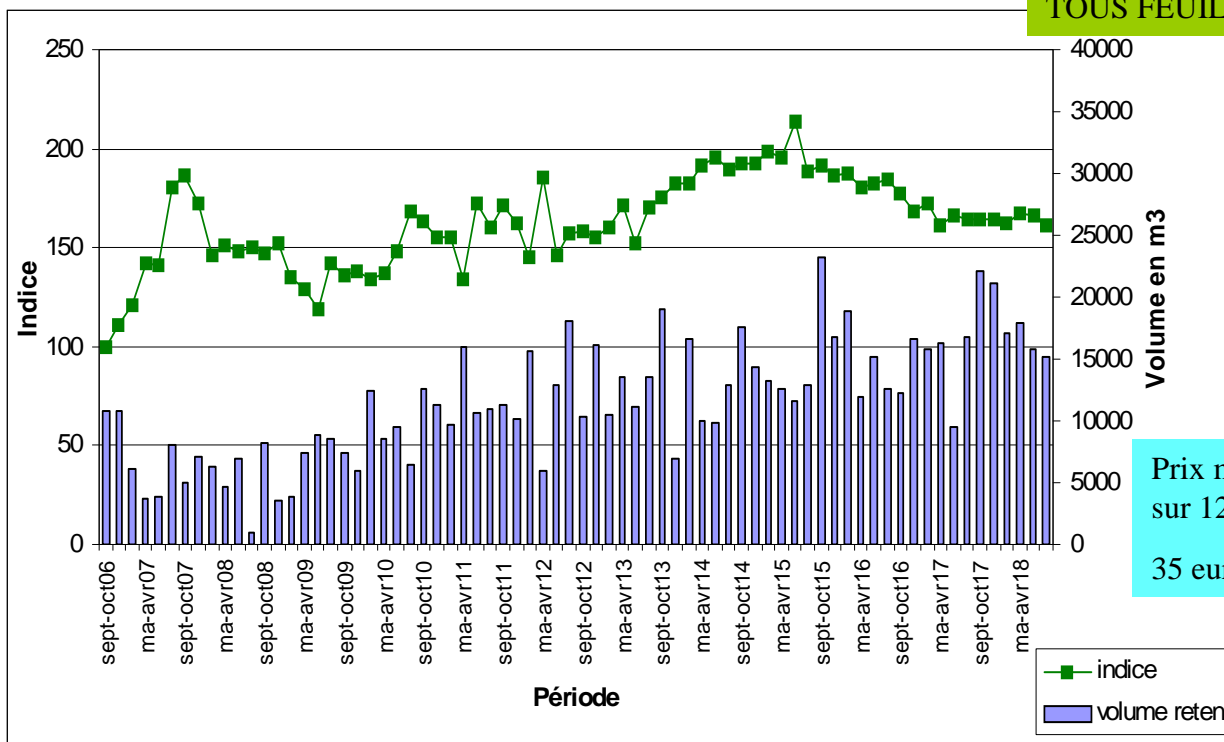


BOIS FACONNES BORD DE ROUTE

Données ONF et FBE

Mise à jour le
31/08/2018

BOIS D'INDUSTRIE
TOUS FEUILLUS



Prix moyen
sur 12 mois :
35 euros/m3

Périodes	Indices
sept-oct 2006	100
nov-déc 2006	111
janv-fév 2007	121
mars-avr 2007	142
mai-juin 2007	142
juil-août 2007	180
sept-oct 2007	187
nov-déc 2007	173
janv-fév 2008	146
mars-avr 2008	152
mai-juin 2008	149
juil-août 2008	150
sept-oct 2008	147
nov-déc 2008	153
janv-fév 2009	135
mars-avr 2009	129
mai-juin 2009	119
juil-août 2009	143
sept-oct 2009	138
nov-déc 2009	138
janv-fév 2010	133
mars-avr 2010	137
mai-juin 2010	149
juil-août 2010	169
sept-oct 2010	163
nov-déc 2010	156
janv-fév 2011	156
mars-avr 2011	134
mai-juin 2011	173
juil-août 2011	160
sept-oct 2011	171
nov-déc 2011	162
janv-fév 2012	145
mars-avr 2012	186
mai-juin 2012	146
juil-août 2012	157
sept-oct 2012	159
nov-déc 2012	155
janv-fév 2013	160
mars-avr 2013	171
mai-juin 2013	152
juil-août 2013	170
sept-oct 2013	175
nov-déc 2013	182
janv-fév 2014	182
mars-avr 2014	192
mai-juin 2014	196
juil-août 2014	190
sept-oct 2014	192
nov-déc 2014	192
janv-fév 2015	198
mars-avr 2015	195
mai-juin 2015	213
juil-août 2015	188
sept-oct 2015	191
nov-déc 2015	187
janv-fév 2016	187
mars-avr 2016	181
mai-juin 2016	182
juil-août 2016	185
sept-oct 2016	177
nov-déc 2016	168
janv-fév 2017	173
mars-avr 2017	161
mai-juin 2017	166
juil-août 2017	164
sept-oct 2017	164
nov-déc 2017	165
janv-fév 2018	163
mars-avr 2018	168
mai-juin 2018	166
juil-août 2018	162

Création en 2007



MINISTÈRE
DE L'AGRICULTURE
ET DE
L'ALIMENTATION

DRAAF Grand Est



CRPF
Grand Est



Observatoire du prix des bois en Lorraine



BOIS FACONNES BORD DE ROUTE

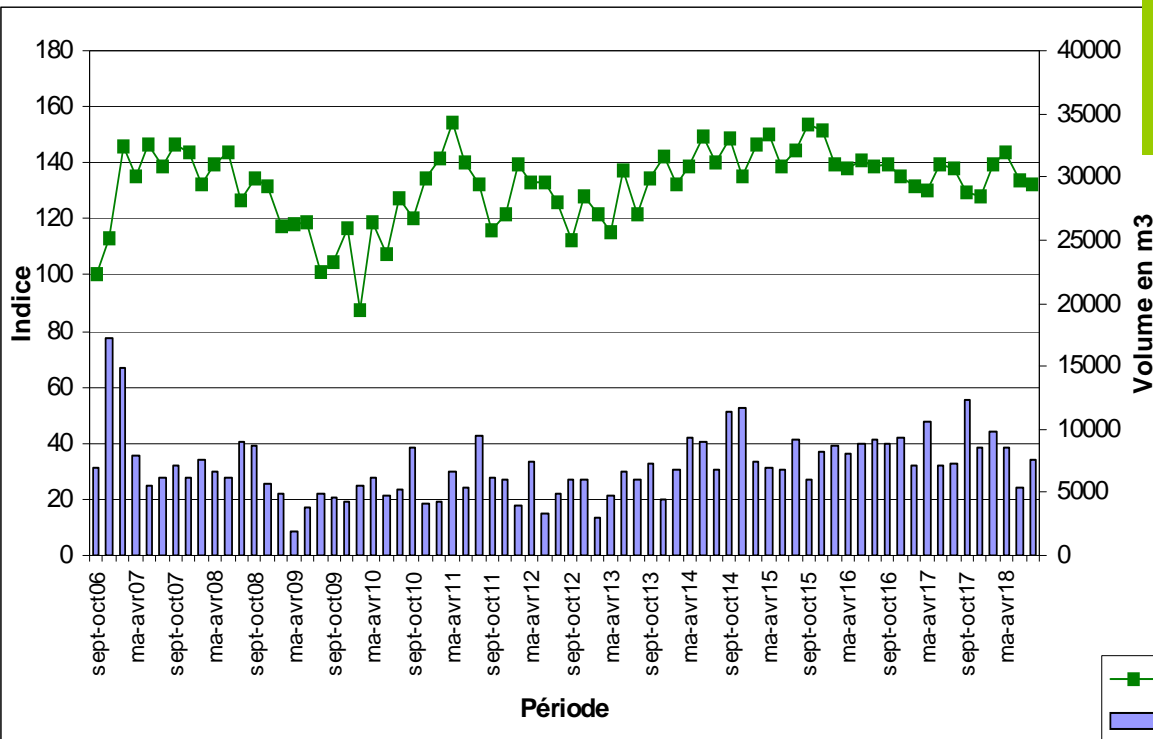
Données ONF et FBE

Mise à jour le
31/08/2018

BOIS
D'INDUSTRIE
RESINEUX
BLANCS

Prix moyen
sur 12 mois :
45 euros/m³

Périodes	Indices
sept-oct 2006	100
nov-déc 2006	113
janv-fév 2007	146
mars-avr 2007	135
mai-juin 2007	147
juil-août 2007	139
sept-oct 2007	147
nov-déc 2007	144
janv-fév 2008	132
mars-avr 2008	139
mai-juin 2008	144
juil-août 2008	127
sept-oct 2008	134
nov-déc 2008	132
janv-fév 2009	117
mars-avr 2009	118
mai-juin 2009	119
juil-août 2009	102
sept-oct 2009	105
nov-déc 2009	117
janv-fév 2010	87
mars-avr 2010	119
mai-juin 2010	107
juil-août 2010	127
sept-oct 2010	120
nov-déc 2010	135
janv-fév 2011	141
mars-avr 2011	155
mai-juin 2011	140
juil-août 2011	132
sept-oct 2011	116
nov-déc 2011	122
janv-fév 2012	139
mars-avr 2012	133
mai-juin 2012	133
juil-août 2012	126
sept-oct 2012	112
nov-déc 2012	128
janv-fév 2013	121
mars-avr 2013	116
mai-juin 2013	137
juil-août 2013	121
sept-oct 2013	135
nov-déc 2013	142
janv-fév 2014	132
mars-avr 2014	139
mai-juin 2014	150
juil-août 2014	140
sept-oct 2014	149
nov-déc 2014	135
janv-fév 2015	147
mars-avr 2015	150
mai-juin 2015	139
juil-août 2015	145
sept-oct 2015	154
nov-déc 2015	152
janv-fév 2016	140
mars-avr 2016	138
mai-juin 2016	141
juil-août 2016	139
sept-oct 2016	139
nov-déc 2016	136
janv-fév 2017	132
mars-avr 2017	130
mai-juin 2017	139
juil-août 2017	138
sept-oct 2017	129
nov-déc 2017	128
janv-fév 2018	140
mars-avr 2018	143
mai-juin 2018	134
juil-août 2018	133



Création en 2007



MINISTÈRE
DE L'AGRICULTURE
ET DE
L'ALIMENTATION

DRAAF Grand Est



CRPF
Grand Est



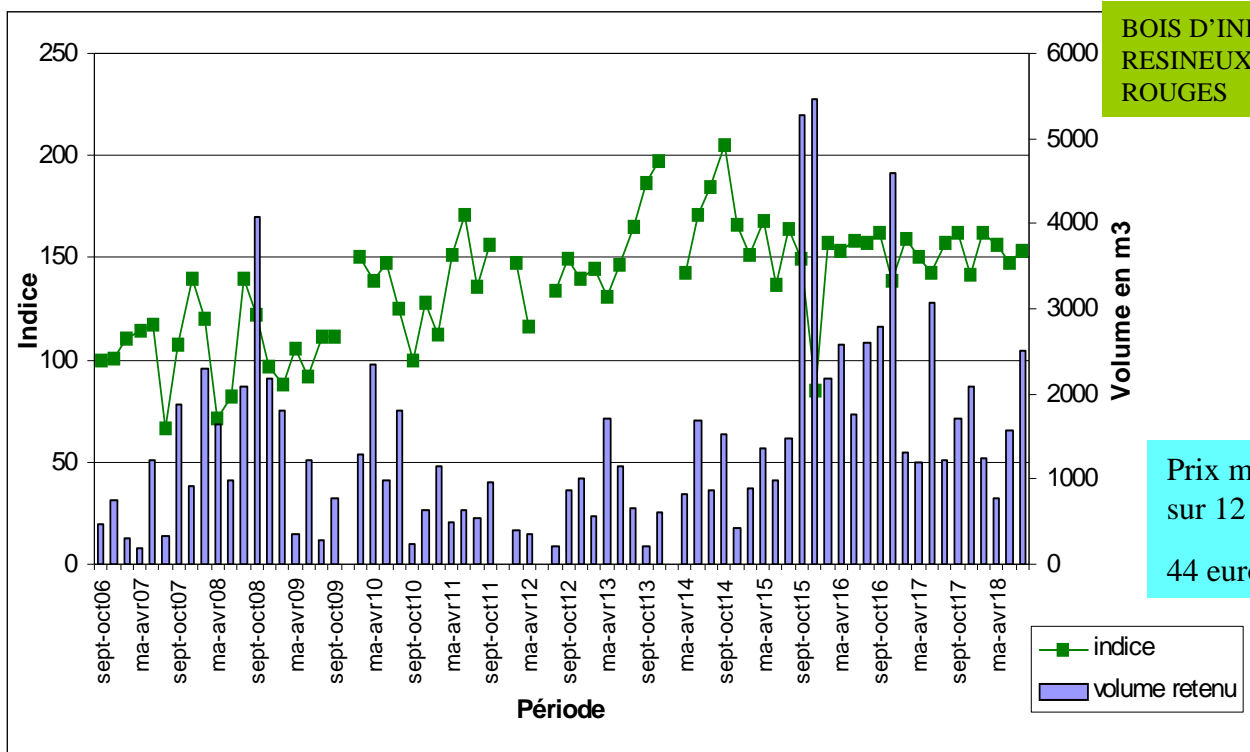
Observatoire du prix des bois en Lorraine



BOIS FACONNES BORD DE ROUTE

Données ONF et FBE

Mise à jour le
31/08/2018



Périodes	Indices
sept-oct 2006	100
nov-déc 2006	101
janv-fév 2007	111
mars-avr 2007	114
mai-juin 2007	118
juil-août 2007	67
sept-oct 2007	108
nov-déc 2007	140
janv-fév 2008	120
mars-avr 2008	71
mai-juin 2008	82
juil-août 2008	140
sept-oct 2008	122
nov-déc 2008	97
janv-fév 2009	87
mars-avr 2009	105
mai-juin 2009	92
juil-août 2009	111
sept-oct 2009	111
nov-déc 2009	
janv-fév 2010	150
mars-avr 2010	139
mai-juin 2010	147
juil-août 2010	125
sept-oct 2010	100
nov-déc 2010	128
janv-fév 2011	112
mars-avr 2011	151
mai-juin 2011	171
juil-août 2011	136
sept-oct 2011	156
nov-déc 2011	
janv-fév 2012	147
mars-avr 2012	117
mai-juin 2012	
juil-août 2012	133
sept-oct 2012	149
nov-déc 2012	139
janv-fév 2013	144
mars-avr 2013	131
mai-juin 2013	147
juil-août 2013	165
sept-oct 2013	187
nov-déc 2013	197
janv-fév 2014	
mars-avr 2014	143
mai-juin 2014	171
juil-août 2014	184
sept-oct 2014	205
nov-déc 2014	166
janv-fév 2015	151
mars-avr 2015	168
mai-juin 2015	137
juil-août 2015	164
sept-oct 2015	149
nov-déc 2015	85
janv-fév 2016	158
mars-avr 2016	153
mai-juin 2016	158
juil-août 2016	157
sept-oct 2016	162
nov-déc 2016	139
janv-fév 2017	159
mars-avr 2017	150
mai-juin 2017	143
juil-août 2017	157
sept-oct 2017	162
nov-déc 2017	142
janv-fév 2018	162
mars-avr 2018	156
mai-juin 2018	147
juil-août 2018	153

Création en 2007



MINISTÈRE
DE L'AGRICULTURE
ET DE
L'ALIMENTATION

DRAAF Grand Est



CRPF
Grand Est



-volume appréhendé insuffisant pour le calcul d'un indice pour nov-déc 2009, nov-déc 2011 et mai-juin 2012.
-pas de calcul d'indice pour janv-fév 2014, les volumes appréhendés minimes et distorsion de prix injustifiée