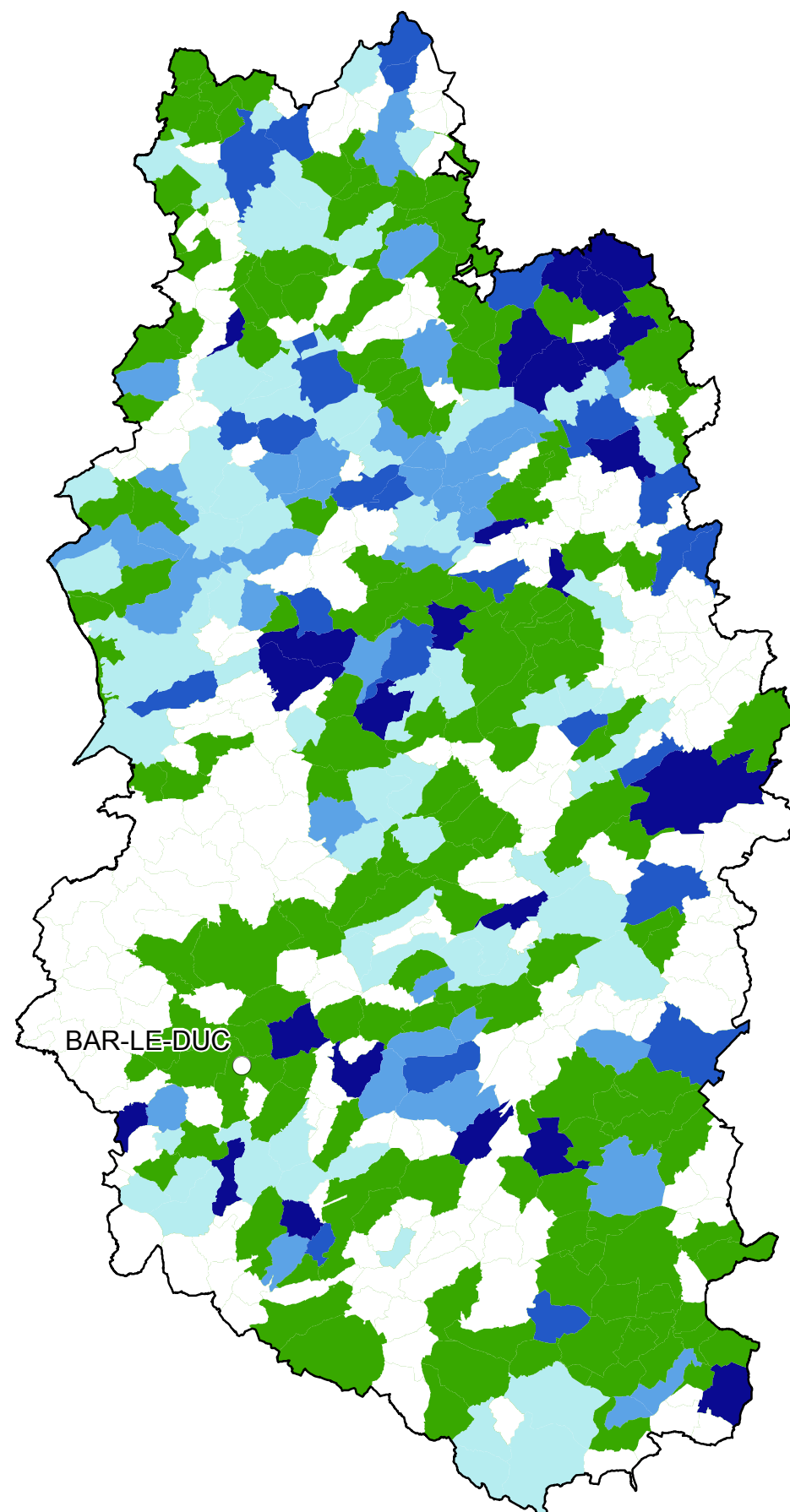
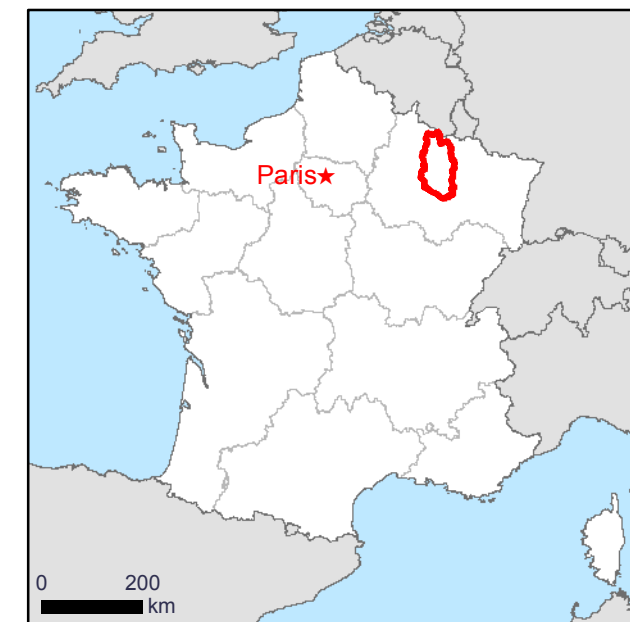




# CARTOGRAPHIE PAR TELEDETECTION DES DEGATS DE SCOLYTES

## Meuse

Densité des coupes dues aux scolytes rapportée à la surface de sapins-épicéas\* au sein de la commune  
Observations d'avril 2019 à juin 2020

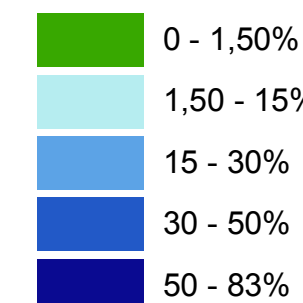


### Légende

○ Préfecture

□ Absence de sapins-épicéas\* au sein de la commune

**Pourcentage des coupes rapporté à la surface de sapins-épicéas\* au sein de la commune**



\* Les surfaces de sapins-épicéas correspondent aux 4 classes de la BD Forêt® version 2 :

- Forêt fermée de sapin ou épicéa (FF2G61-61)
- Forêt fermée à mélange de conifères (FF2-00-00)
- Forêt fermée à mélange d'autres conifères (FF2-90-90)
- Forêt fermée d'un autre conifère pur autre que pin (FF2-91-91)

Ne sont pas pris en compte ici les arbres isolés et petites parcelles non forestières.

### Source des données - Copyrights

Densité des coupes rapportée à la surface de sapins-épicéas au sein de la commune

© ICube-SERTIT 2020

Réalisée à partir des données :

Coupes 2020 © ICube-SERTIT

Limites communales BD TOPO® © IGN - 2020

Surfaces sapins-épicéas BD FORET® © IGN - 2018

Les coupes ont été cartographiées en exploitant des images acquises par les satellites Sentinel-2.

0 10 km